

EUROBATEX® SC (Smoke Control)

Lastre ad alte prestazioni in elastomero estruso ed espanso flessibile (FEF) prodotte senza l'impiego di CFC, HCFC e conformemente a quanto previsto dalla Norma Europea EN 14304. Eurobatex SC, data l'**eccellente classificazione al fuoco e ai fumi** Euroclasse B-s2,d0, risulta particolarmente indicato quando vengono richiesti elevati standard di sicurezza in caso di incendio per l'isolamento termico dei componenti degli impianti di refrigerazione, climatizzazione e idrosanitari nelle applicazioni civili e industriali.

CAMPI D'APPLICAZIONE



Industriale



Trattamento aria



Edilizia



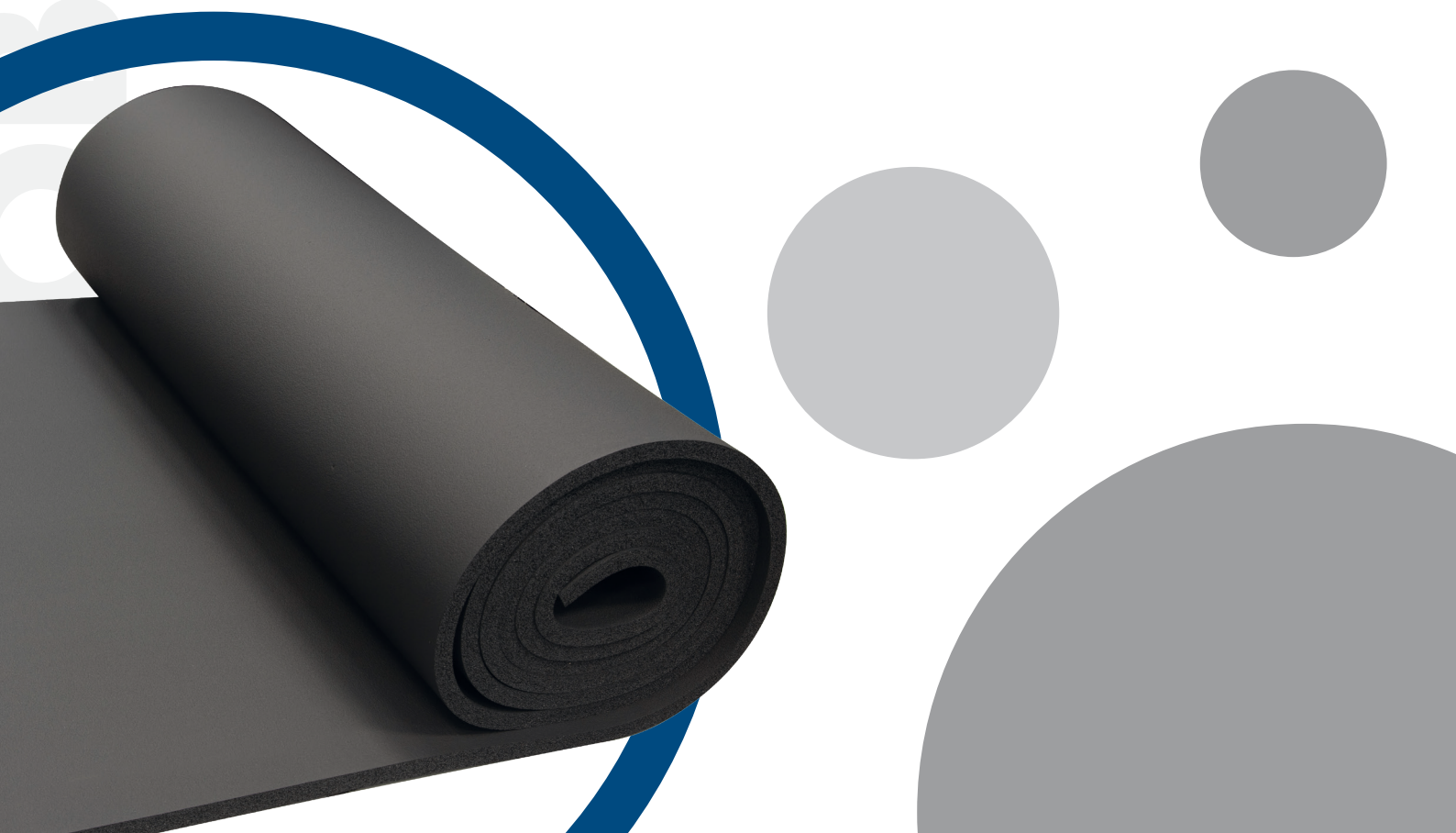
Refrigerazione



Idrotermosanitario



Petrolifero



EUROBATEX® SC



DESCRIZIONE DEL MATERIALE:	Schiuma elastomerica flessibile (FEF) a celle chiuse di colore nero
GAMMA PRODOTTI:	Lastre in rotoli (anche in versione adesiva) negli spessori da 6 a 32 mm. Nastri di spessore 3mm
IMPIEGO:	Isolamento termico dei componenti degli impianti di riscaldamento, climatizzazione, refrigerazione civili ed industriali
TOLLERANZE DIMENSIONALI:	Secondo tabella 1 Norma EN 14304
INFORMAZIONI ECOLOGICHE:	Estruso ed espanso senza l'impiego di CFC e HCFC. Nessun contributo al degrado della fascia di ozono (ODP zero) e nessun contributo all'effetto serra (GWP zero)
INFORMAZIONI AGGIUNTIVE:	Per le versioni adesive viene utilizzato un adesivo acrilico con rete di rinforzo. Liner di protezione in poliolefina. Possono essere presenti tracce di silicone sulla pellicola protettiva
CONDIZIONI DI STOCCAGGIO/ CONSERVAZIONE:	Stoccare il materiale in luogo asciutto e pulito ad una temperatura ambiente compresa tra 0 °C e 35 °C e U.R. compresa tra 50% e 70%. Non esporre al calore o ai raggi solari prima dell'installazione. La conservazione dei prodotti adesivizzati non deve essere superiore ad un anno

PRINCIPALE PROPRIETÀ	VALORI DI RIFERIMENTO		TEST DI PROVA
TEMPERATURE DI ESERCIZIO DEI FLUIDI TRASPORTATI*	-45 °C +110 °C		EN 14706
CONDUCIBILITÀ TERMICA	Alla temperatura media di 0 °C	$\lambda \leq 0,037 \text{ W/mK}$	EN 12667
	Alla temperatura media di +40 °C	$\lambda \leq 0,041 \text{ W/m-K}$	
ASSORBIMENTO D'ACQUA	< 0,1 kg/m ²		EN 1609
CLASSIFICAZIONE DI REAZIONE AL FUOCO	Standard Europeo Euroclasse	B-s2,d0	EN 13501-1
	Svizzera Gruppo di reazione al Fuoco	RF2	VKF Direttiva 13-15
RISCHIO CORROSIONE	Soddisfa i requisiti		EN 13468

*NB: per applicazioni a temperature inferiori, contattare il ns ufficio tecnico.
Per lastre adesive la temperatura massima di utilizzo è +90 °C. Per applicazioni a temperature superiori, contattare il ns ufficio tecnico.

Marcatura CE in Sistema 1 secondo la Norma Prodotto EN 14304
Certificato di Costanza di Prestazione rilasciato da CSI S.p.A. - Bollate IT-20021.

Il prodotto soddisfa i requisiti previsti dalle disposizioni richieste per l'ottenimento del marchio Eco-Bau.
Per applicazioni in ambienti esterni, EUROBATEX SC va adeguatamente protetto con rivestimento esterno tipo Union Covering.
Tutte le normative citate nel presente documento sono da intendersi aggiornate all'ultima revisione rilasciata.
Union Foam S.p.A. si riserva la possibilità di modificare i dati sopracitati senza alcun preavviso.

EUROBATEX® SC

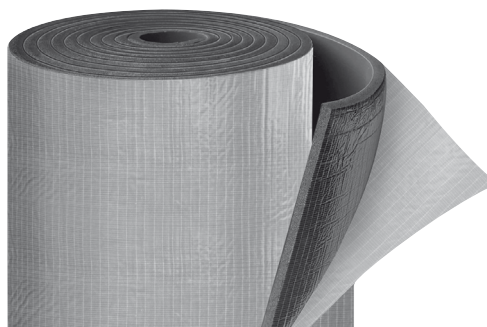
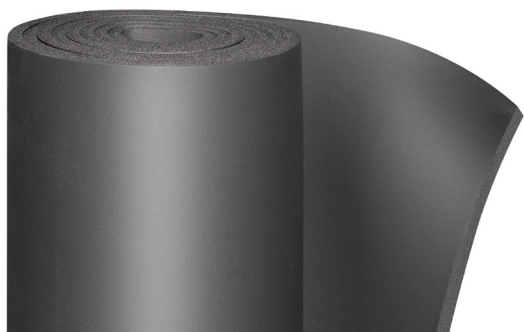
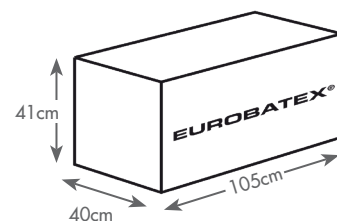
LASTRE IN ROTOLO h 1000 mm

ADESIVE

Codice articolo	Spessore mm	m ² /ct.
06EURPS SC	6	15
10EURPS SC	10	10
13EURPS SC	13	8
19EURPS SC	19	6
25EURPS SC	25	4
32EURPS SC	32	3

Codice articolo	Spessore mm	m ² /ct.
06EURPS SC ADR	6	15
10EURPS SC ADR	10	10
13EURPS SC ADR	13	8
19EURPS SC ADR	19	6
25EURPS SC ADR	25	4
32EURPS SC ADR	32	3

Dimensioni imballo:
(volume = 0,17 m³)



Dimensioni pallet:

120 x 210 x 217 cm
Volume = 5,47 m³
Cartoni /pallet = 30



EUROBATEX® - SC

NASTRO ADESIVO

Codice articolo	Descrizione	pz./confez.
FPX 15 TR SC	sp.3 mm x 50 mm larghezza - 15 m lunghezza	12



ADESIVO CNX S

Codice articolo	Descrizione	pz./confez.
CNX 850 S	latta 850 g - 1000 ml	12
CNX 425 S	latta 425 g - 500 ml	24
CNX 200 S	latta 200 g - 225 ml con pennello incluso	24



ISOLANTI TERMICI PER GLI IMPIANTI DEGLI EDIFICI E PER LE INSTALLAZIONI INDUSTRIALI. PRODOTTI DI ESPANSO ELASTOMERICO FLESSIBILE (FEF) OTTENUTI IN FABBRICA.

Tolleranze dimensionali previste dalla norma EN 14304

Tipo di prodotto	Lunghezza	Larghezza	Spessore		Perpendicolarità	Diametro interno	
			Dichiarato	Tolleranza		$D_i \leq 100$	$D_i > 100$
Tubi	$\pm 1,5\%$	-	$d_o \leq 8$	± 1	3,0 mm	$D_{id} + 1 \leq D_i \leq D_{id} + 4$	$D_{id} + 1 \leq D_i \leq D_{id} + 6$
			$8 < d_o \leq 18$	$\pm 1,5$			
			$18 < d_o \leq 31$	$\pm 2,5$			
			$d_o > 31$	± 3			
Lastre	$\pm 1,5\%$	$\pm 2\%$	$d_o \leq 6$	± 1	3,0 mm/m (lunghezza/larghezza) 3,0 mm (spessore)	-	-
			$6 < d_o \leq 19$	$\pm 1,5$			
			$d_o > 19$	± 2			
Rotoli	+ 5% - 1.5%	$\pm 2\%$	$d_o \leq 6$	± 1	3,0 mm/m (lunghezza/larghezza) 3,0 mm (spessore)	-	-
			$6 < d_o \leq 19$	$\pm 1,5$			
			$d_o > 19$	± 2			
Nastri	+ 5% - 1.5%	$\pm 2\%$	$d_o = 3$	- 0.1 + 1,5	-	-	-

