

EUROBATEX® ECOPLUS

Materiale isolante flessibile in elastomero estruso ed espanso (FEF) prodotto senza l'impiego alogeni, PVC, CFC e HCFC in forma di tubi, lastre, nastri adesivi e conformemente a quanto previsto dalla Norma Europea EN 14304. Il materiale offre un'eccellente protezione in caso di incendio grazie al basso sviluppo di fumi in combustione; classificazione ai fumi s1 quando testato per la classificazione al fuoco per applicazioni lineari, in accordo alla EN 13501-1. È inoltre idoneo per l'utilizzo in ambienti esterni senza che si renda necessario applicare ulteriori protezioni e per impianti funzionanti con fluidi o gas ad alte temperature, fino a 150 °C in continuo.

CAMPI D'APPLICAZIONE



Industriale



Trattamento aria



Edilizia



Refrigerazione



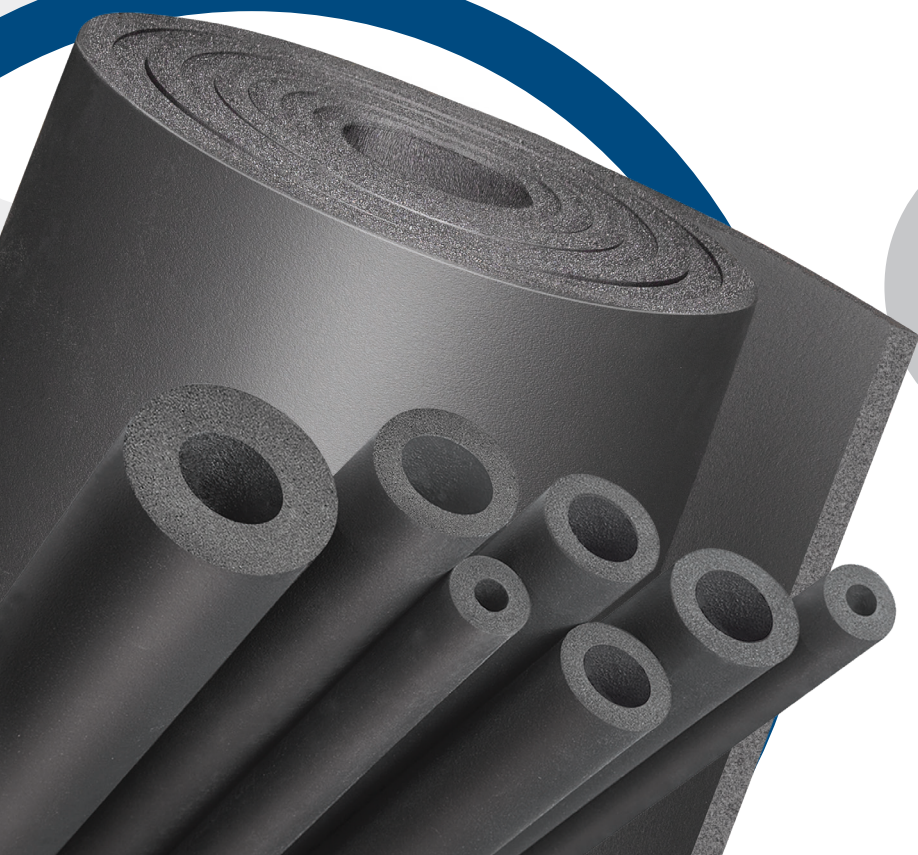
Idrotermosanitario



Solare / Alte temperature



Applicazioni esterne



EUROBATEX® ECOPLUS

DESCRIZIONE DEL MATERIALE:	Schiuma elastomerica flessibile (FEF) a celle chiuse di colore nero a base EPDM, non contiene alogeni (Cloro, Bromo, Fluoro) e PVC
GAMMA PRODOTTI:	Tubi in barre negli spessori da 13 a 25 mm e nei diametri da 15 a 89 mm. Lastre in rotoli (anche in versione adesiva) negli spessori da 13 a 25 mm. Nastri con spessore di 3 mm
IMPIEGO:	Isolamento termico dei componenti degli impianti di riscaldamento, climatizzazione, refrigerazione civili ed industriali operanti anche con fluidi ad alte temperature. Particolarmente indicato in impieghi ove siano richieste prescrizioni di sicurezza relative allo sviluppo dei fumi in caso di incendio e ove siano richieste esigenze di resistenza ai raggi UV ed agli agenti atmosferici (applicazioni in ambienti esterni).
TOLLERANZE DIMENSIONALI:	Secondo tabella 1 Norma EN 14304
INFORMAZIONI ECOLOGICHE:	Estruso ed espanso senza l'impiego di CFC e HCFC. Nessun contributo al degrado della fascia di ozono (ODP zero) e nessun contributo all'effetto serra (GWP zero)
INFORMAZIONI AGGIUNTIVE:	Per le versioni adesive viene utilizzato un adesivo acrilico con rete di rinforzo. Liner di protezione in poliolefina. Possono essere presenti tracce di silicone sulla pellicola protettiva
CONDIZIONI DI STOCCAGGIO / CONSERVAZIONE:	Stoccare il materiale in luogo asciutto e pulito ad una temperatura ambiente compresa tra 0 °C e 35 °C e U.R. compresa tra 50% e 70%. Non esporre al calore o ai raggi solari prima dell'installazione. La conservazione dei prodotti adesivizzati non deve essere superiore ad un anno

PRINCIPALE PROPRIETÀ	VALORI DI RIFERIMENTO		TEST DI PROVA
TEMPERATURE DI ESERCIZIO DEI FLUIDI TRASPORTATI*	-45 °C +150 °C		EN 14706 / EN 14707
CONDUCIBILITÀ TERMICA	Alla temperatura media di 0 °C	$\lambda \leq 0,042 \text{ W/m}\cdot\text{K}$	EN 12667 / EN ISO 8497
FATTORE DI RESISTENZA ALLA DIFFUSIONE DEL VAPORE ACQUEO	$\mu \geq 2000$		EN 13469 / EN 12086
ASSORBIMENTO D'ACQUA	<0,1 kg/m ²		EN 13472 / EN 1609
CLASSIFICAZIONE DI REAZIONE AL FUOCO	Standard Europeo Euroclasse	Tubi: D _L -s1,d0 Lastre per applicazioni lineari ¹ : D _L -s1,d0 Lastre: E	EN 13501-1
	USA, Canada	Approvato UL Flame Class HBF	UL 94 UL 746 A - UL 746 B
RESISTENZA AI RAGGI UV	Ottima		UNI ISO 4892-2
RISCHIO CORROSIONE	Soddisfa i requisiti		EN 13468

*NB: per applicazioni a temperature inferiori, contattare il ns ufficio tecnico.

¹: fino ad un diametro massimo della tubazione di 300mm, comprensivo di isolamento. Massimo spessore isolante disponibile: 25mm
Per nastri e lastre adesive la temperatura massima di utilizzo è +90 °C. Per applicazioni a temperature superiori, contattare il ns ufficio tecnico.

Marcatura CE in Sistema 3 secondo la Norma Prodotto EN 14304

Tutte le normative citate nel presente documento sono da intendersi aggiornate all'ultima revisione rilasciata. Union Foam S.p.A. si riserva la possibilità di modificare i dati sopracitati senza alcun preavviso.

EUROBATEX® ECOPLUS

TUBI ISOLANTI - LUNGHEZZA 2 m

Tubi rame		Tubi acciaio			Spessore 13 mm		Spessore 19 mm		Spessore 25 mm	
ø est. mm	ø est. pollici	ø est. mm	DN	NPS	Codice articolo spessore x ø int.	m/ct.	Codice articolo spessore x ø int.	m/ct.	Codice articolo spessore x ø int.	m/ct.
15	5/8				13 -15EUR ECO	100	19 -15EUR ECO	60	25 -15EUR ECO	30
18		17,2	10	3/8	13 -18EUR ECO	90	19 -18EUR ECO	60	25 -18EUR ECO	30
22	7/8	21,3	15	1/2	13 -22EUR ECO	70	19 -22EUR ECO	44	25 -22EUR ECO	26
28	1 1/8	26,9	20	3/4	13 -28EUR ECO	60	19 -28EUR ECO	40	25 -28EUR ECO	20
35	1 3/8	33,7	25	1	13 -35EUR ECO	44	19 -35EUR ECO	30	25 -35EUR ECO	16
42	1 5/8	42,4	32	1 1/4	13 -42EUR ECO	36	19 -42EUR ECO	24	25 -42EUR ECO	16
48		48,3	40	1 1/2	13 -48EUR ECO	30	19 -48EUR ECO	22	25 -48EUR ECO	16
54	2 1/8				13 -54EUR ECO	26	19 -54EUR ECO	18	25 -54EUR ECO	12
60		60,3	50	2	13 -60EUR ECO	24	19 -60EUR ECO	18	25 -60EUR ECO	12
76,1		76,1	65	2 1/2	13 -76EUR ECO	16	19 -76EUR ECO	14	25 -76EUR ECO	8
88,9		88,9	80	3	13 -89EUR ECO	16	19 -89EUR ECO	12	25 -89EUR ECO	8

Prodotto non a stock, disponibile su richiesta e soggetto a lotto minimo - lead time 15 gg lavorativi
 Altre misure disponibili su richiesta

Dimensioni imballo:
 (volume = 0,27 m³)



Dimensioni pallet:

120 x 210 x 276 cm
 Volume = 6,95 m³
 Cartoni/pallet = 24

120 x 210 x 243 cm
 Volume = 6,12 m³
 Cartoni/pallet = 21



LASTRE IN ROTOLI - h 1000 mm

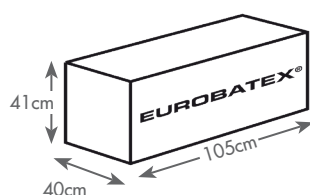
ADESIVE

Codice articolo	Spessore mm	m ² /ct.
10EURPS ECO	10	10
13EURPS ECO	13	8
19EURPS ECO	19	6
25EURPS ECO	25	4

Codice articolo	Spessore mm	m ² /ct.
10EURPS ECO ADR	10	10
13EURPS ECO ADR	13	8
19EURPS ECO ADR	19	6
25EURPS ECO ADR	25	4

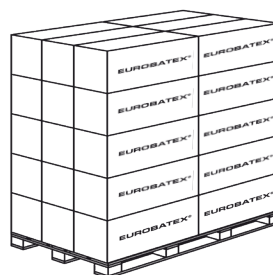
Prodotto non a stock, disponibile su richiesta e soggetto a lotto minimo - lead time 15 gg lavorativi

Dimensioni imballo:
(volume = 0,17 m³)



Dimensioni pallet:

120 x 210 x 217 cm
Volume = 5,47 m³
Cartoni /pallet = 30



EUROBATEX® - ECOPLUS NASTRO ADESIVO

Codice articolo	Descrizione	pz./confez.
FPX 15 TR ECO	sp.3 mm x 50 mm larghezza - 15 m lunghezza	12



ADESIVO CNX AT 1

Resistente a temperature fino a +150 °C

Codice articolo	Descrizione	pz./confez.
CNX 425 AT1	latta 425 g - 500 ml	24



ISOLANTI TERMICI PER GLI IMPIANTI DEGLI EDIFICI E PER LE INSTALLAZIONI INDUSTRIALI. PRODOTTI DI ESPANSO ELASTOMERICO FLESSIBILE (FEF) OTTENUTI IN FABBRICA.

Tolleranze dimensionali previste dalla norma EN 14304

Tipo di prodotto	Lunghezza	Larghezza	Spessore		Perpendicolarità	Diametro interno	
			Dichiarato	Tolleranza		$D_i \leq 100$	$D_i > 100$
Tubi	$\pm 1,5\%$	-	$d_o \leq 8$	± 1	3,0 mm	$D_{id} + 1 \leq D_i \leq D_{id} + 4$	$D_{id} + 1 \leq D_i \leq D_{id} + 6$
			$8 < d_o \leq 18$	$\pm 1,5$			
			$18 < d_o \leq 31$	$\pm 2,5$			
			$d_o > 31$	± 3			
Lastre	$\pm 1,5\%$	$\pm 2\%$	$d_o \leq 6$	± 1	3,0 mm/m (lunghezza/larghezza) 3,0 mm (spessore)	-	-
			$6 < d_o \leq 19$	$\pm 1,5$			
			$d_o > 19$	± 2			
Rotoli	+ 5% - 1.5%	$\pm 2\%$	$d_o \leq 6$	± 1	3,0 mm/m (lunghezza/larghezza) 3,0 mm (spessore)	-	-
			$6 < d_o \leq 19$	$\pm 1,5$			
			$d_o > 19$	± 2			
Nastri	+ 5% - 1.5%	$\pm 2\%$	$d_o = 3$	- 0.1 + 1,5	-	-	-

