

# EUROBATEX® GLASTEC

EUROBATEX GLASTEC sind EUROBATEX- Schläuche und Platten, die mit einer Aluminium und Mineralfaser-Ummantelung in Schwarzer oder weisser Farbe ausgestattet sind. Die Ummantelung zeichnet sich durch hohe Beständigkeit gegen mechanische Belastungen und UV-Strahlung aus. Dieses Produkt ist eine ideale Lösung für die thermische Isolierung von Klimakanälen, sowie Heizungs- und Sanitärsystemen in industriellen und zivilen Anwendungen.

Dank seines **ausgezeichneten Brandverhaltens für Schläuche BL-s1,d0** und für **Platten B-s2,d0**, ist dieses Produkt besonders geeignet, wenn hohe Sicherheitsstandards erforderlich sind. Das Produkt eignet sich auch ideal für Anwendungen in der Bahnindustrie/Waggonbau und erreicht die Gefahrenstufe HL3/R1 gemäß EN 45545.

## ANWENDUNGSBEREICHE



Industrie



Klimatisierung



Bauprojekte



Kältetechnik



Heizung & Sanitär



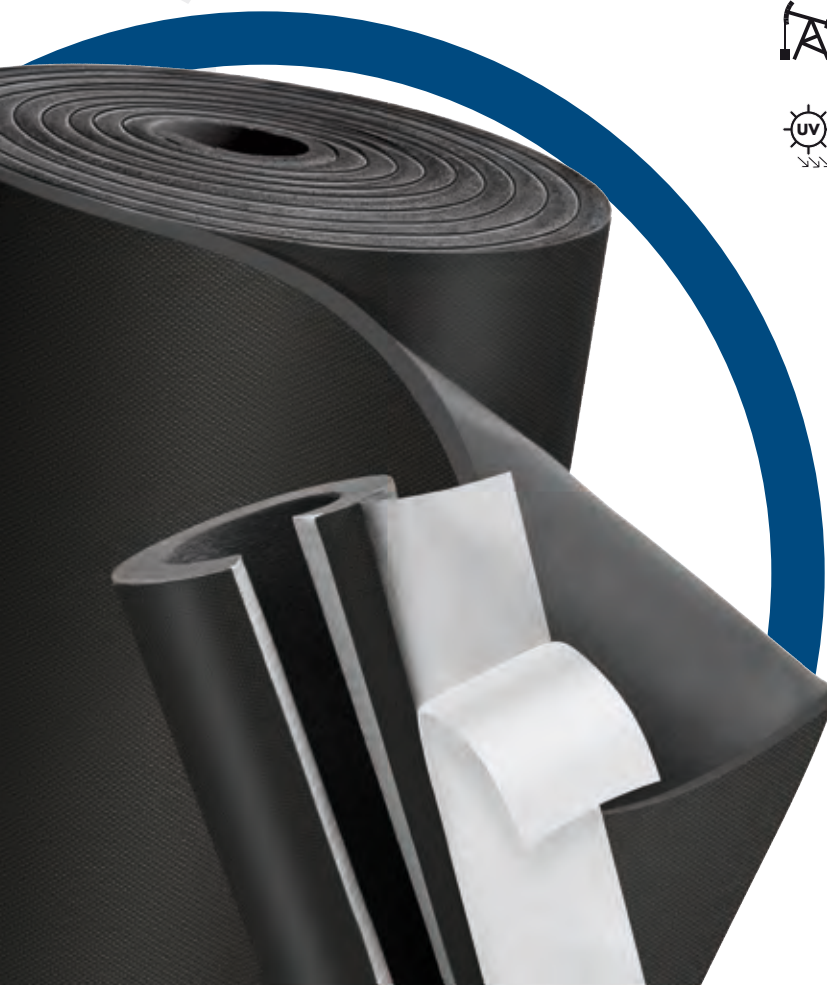
Bahntechnik/Zug-&Waggonbau



Öl & Gas



Außenanwendungen



# EUROBATEX® GLASTEC

<b>MATERIALART:</b>	Schwarzer geschlossenzelliger flexibler Elastomerschaum (FEF) in Verbindung mit Mineralfasermaterial und Aluminium-Aussenbeschichtung, in Schwarzer farbe
<b>PRODUKTSORTIMENT:</b>	Selbstklebende Schläuche mit Dämmdicken von 13 bis 50 mm und einem Durchmesser von 14 bis 170 mm. Platten in Rollen (auch in selbstklebender Ausführung) mit einer Dämmdicke von 6 bis 50 mm
<b>ANWENDUNGSBEREICHE:</b>	Wärmedämmung von Kälte- und Klimaanlage sowie Heizungs- und Sanitäranlagen in gewerblichen, industriellen und privaten Anwendungen
<b>DIMENSIONSTOLERANZEN:</b>	In Übereinstimmung mit der europäischen Norm EN 14304
<b>UMWELTINFORMATIONEN:</b>	Flexibler und expandierter FCKW- und HFCKW- freier Elastomerschaum. Schadet nicht der Ozonschicht (ODP Null) und trägt nicht zum Treibhauseffekt bei (GWP Null)
<b>ZUSÄTZLICHE INFORMATIONEN:</b>	Selbstklebendes Material: Klebstoffbeschichtung auf Acrylatbasis, als glatte Struktur oder verstärkt mit Netzstruktur erhältlich. Schutzfolie aus Polyolefin. Auf der Folie, die die selbstklebende Beschichtung schützt, sind Spuren von Silikon zu finden
<b>LAGERBEDINGUNGEN/HALTBARKEIT:</b>	Lagern Sie das Material in einer trockenen und sauberen Umgebung bei einer Temperatur zwischen 0 °C und 35 °C und einer relativen Luftfeuchtigkeit zwischen 50% und 70%. Setzen Sie das Material während der Lagerung weder Hitze noch direkten Sonneneinstrahlungen aus. Selbstklebende Produkte sollten nicht länger als ein Jahr gelagert werden

EIGENSCHAFTEN	ERZIELTES ERGEBNIS		TESTVERFAHREN
<b>BETRIEBSTEMPERATURBEREICH*</b>	-45 °C +110 °C		EN 14706 / EN 14707
<b>WÄRMELEITFÄHIGKEIT</b>	Bei einer Mitteltemperatur von +0 °C	Schläuche ≤25 mm: $\lambda \leq 0,033$ W/m-K Schläuche >25 mm: $\lambda \leq 0,035$ W/m-K Platten ≤32 mm: $\lambda \leq 0,033$ W/m-K Platten >32 mm: $\lambda \leq 0,034$ W/m-K	EN 12667 / EN ISO 8497
	Bei einer Mitteltemperatur von +40 °C	Schläuche ≤25 mm: $\lambda \leq 0,037$ W/m-K Schläuche >25 mm: $\lambda \leq 0,039$ W/m-K Platten ≤32 mm: $\lambda \leq 0,037$ W/m-K Platten >32 mm: $\lambda \leq 0,038$ W/m-K	
<b>WASSERDAMPF-DIFFUSIONSWIDERSTANDSZAHL</b>	$\mu \geq 10000$		EN 13469 / EN 12086
<b>BRANDVERHALTEN</b>	Europäischer Standard Euroklasse	Schläuche: B <sub>L</sub> -s1,d0 Platten: B-s2,d0	EN 13501-1
<b>BAHNTECHNIK</b>	HL-3/R1		EN 45545
<b>UV BESTÄNDIGKEIT</b>	Hervorragend		UNI ISO 4892-2
<b>KORROSIONSRISIKO</b>	Erfüllt Testanforderungen		EN 13468

## EIGENSCHAFTEN DER BESCHICHTUNG

EIGENSCHAFTEN	RICHTWERTE
<b>STÄRKE</b>	≈ 200 µm
<b>GEWICHT</b>	≈ 250 g/m <sup>2</sup>

Außenbeschichtung in den Farben: Schwarz

\*NB: Für Anwendungen bei niedrigeren Temperaturen wenden Sie sich bitte an unsere technische Abteilung. Für selbstklebende Platten beträgt die maximale Betriebstemperatur +90 °C.

**System 1 CE Kennzeichnung** nach der europäischen Norm EN 14304. Zertifizierung der Leistungsbeständigkeit, ausgestellt von CSI S.p.A. - Bollate IT-20021.

Alle in diesem Dokument zitierten Normen sind auf dem neusten Stand. Union Foam S.p.A. behält sich das Recht vor, die Informationen jederzeit und ohne vorherige Ankündigung zu ändern.

# EUROBATEX® GLASTEC - Schwarze Außenbeschichtung

## VORGESCHNITTENE, SELBSTKLEBENDE ROHRSTÜCKE IN 1m LÄNGE

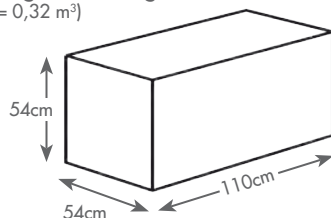
Kupferrohr		Stahlrohr			Dämmdicke 13 mm		Dämmdicke 19 mm	
Außen Ø mm	Außen Ø Zoll	Außen Ø mm	DN	NPS	Artikelnr. Dämmdicke x ID	m/Kt	Artikelnr. Dämmdicke x ID	m/Kt
14		13,5	8	1/4	13 - 15EUR 0 GLAS	136	19 - 15EUR 0 GLAS	78
18		17,2	10	3/8	13 - 18EUR 0 GLAS	118	19 - 18EUR 0 GLAS	72
22	7/8	21,3	15	1/2	13 - 22EUR 0 GLAS	98	19 - 22EUR 0 GLAS	64
28	1 1/8	26,9	20	3/4	13 - 28EUR 0 GLAS	78	19 - 28EUR 0 GLAS	48
35	1 3/8	33,7	25	1	13 - 35EUR 0 GLAS	58	19 - 35EUR 0 GLAS	44
42	1 5/8	42,4	32	1 1/4	13 - 42EUR 0 GLAS	48	19 - 42EUR 0 GLAS	40
48		48,3	40	1 1/2	13 - 48EUR 0 GLAS	40	19 - 48EUR 0 GLAS	32
54	2 1/8				13 - 54EUR 0 GLAS	34	19 - 54EUR 0 GLAS	32
60		60,3	50	2	13 - 60EUR 0 GLAS	32	19 - 60EUR 0 GLAS	28
76,1		76,1	65	2 1/2	13 - 76EUR 0 GLAS	26	19 - 76EUR 0 GLAS	20
88,9		88,9	80	3	13 - 90EUR 0 GLAS	24	19 - 90EUR 0 GLAS	16
101					13 - 101EUR 0 GLAS	24	19 - 101EUR 0 GLAS	16
114		114,3	100	4	13 - 114EUR 0 GLAS	16	19 - 114EUR 0 GLAS	14
127					13 - 127EUR 0 GLAS	12	19 - 127EUR 0 GLAS	10
140		139,7	125	5	13 - 139EUR 0 GLAS	12	19 - 139EUR 0 GLAS	8

Dämmdicke 25 mm		Dämmdicke 32 mm	
Item No. thickness x ID	m/ct	Item No. thickness x ID	m/ct.
25 - 18EUR 0 GLAS	50	32 - 18EUR 0 GLAS	32
25 - 22EUR 0 GLAS	42	32 - 22EUR 0 GLAS	32
25 - 28EUR 0 GLAS	40	32 - 28EUR 0 GLAS	24
25 - 35EUR 0 GLAS	32	32 - 35EUR 0 GLAS	24
25 - 42EUR 0 GLAS	26	32 - 42EUR 0 GLAS	20
25 - 48EUR 0 GLAS	22	32 - 48EUR 0 GLAS	18
25 - 54EUR 0 GLAS	22	32 - 54EUR 0 GLAS	14
25 - 60EUR 0 GLAS	18	32 - 60EUR 0 GLAS	14
25 - 76EUR 0 GLAS	16	32 - 76EUR 0 GLAS	10
25 - 90EUR 0 GLAS	12	32 - 89EUR 0 GLAS	10
25 - 101EUR 0 GLAS	10	32 - 101EUR 0 GLAS	8
25 - 114EUR 0 GLAS	10	32 - 114EUR 0 GLAS	8
25 - 127EUR 0 GLAS	6	32 - 133EUR 0 GLAS	6
25 - 139EUR 0 GLAS	4	32 - 139EUR 0 GLAS	6

Produkt nicht auf Lager, verfügbar auf Nachfrage.  
 Weitere Dämmdicken und Durchmesser sind auf Anfrage erhältlich.



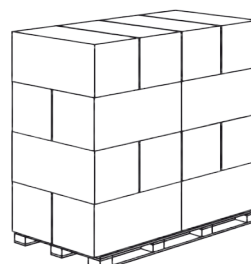
**Verpackungsabmessungen:**  
 (Volumen = 0,32 m³)



**Paletten Abmessungen:**

120 x 210 x 282 cm  
 Volumen = 7,10 m³  
 Karton/Palette = 20

120 x 210 x 228 cm  
 Volumen = 5,74 m³  
 Karton/Palette = 16



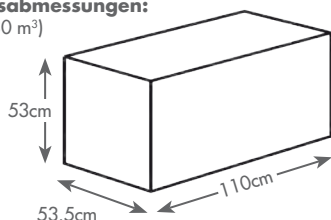
# EUROBATEX® GLASTEC - Schwarze Außenbeschichtung ENDLOSPLATTEN 1000 mm BREITE

## SELBSTKLEBEND

Artikelnr.	Dämmdicke mm	m <sup>2</sup> /Karton	Artikelnr.	Dämmdicke mm	m <sup>2</sup> /Karton
06EUR R GLAS N	6	30	06EUR R GLAS N ADR	6	30
10EUR R GLAS N	10	20	10EUR R GLAS N ADR	10	20
13EUR R GLAS N	13	14	13EUR R GLAS N ADR	13	14
19EUR R GLAS N	19	10	19EUR R GLAS N ADR	19	10
25EUR R GLAS N	25	8	25EUR R GLAS N ADR	25	8
32EUR R GLAS N	32	6	32EUR R GLAS N ADR	32	6

Produkt nicht auf Lager, verfügbar auf Nachfrage.  
Weitere Dämmdicken sind auf Anfrage erhältlich

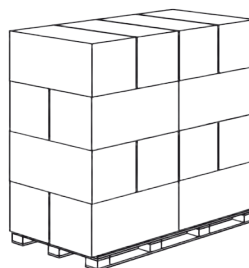
**Verpackungsabmessungen:**  
(Volumen = 0,30 m<sup>3</sup>)



**Paletten Abmessungen:**

120 x 210 x 277 cm  
Volumen = 7 m<sup>3</sup>  
Karton/Palette = 20

120 x 210 x 224 cm  
Volumen = 5,64 m<sup>3</sup>  
Karton/Palette = 16

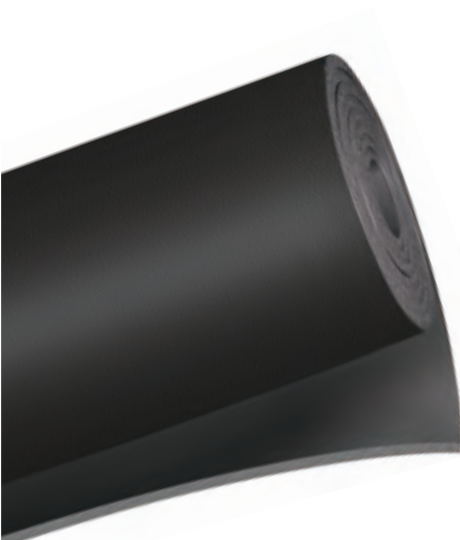


# ENDLOSPLATTEN 1500 mm BREITE

## SELBSTKLEBEND

Artikelnr.	Dämmdicke mm	m <sup>2</sup> /Karton	Artikelnr.	Dämmdicke mm	m <sup>2</sup> /Karton
06EUR RH1,5 GLAS	6	45	06EUR RH1,5 GLAS ADR	6	30
08EUR RH1,5 GLAS	8	37,5	08EUR RH1,5 GLAS ADR	8	20
10EUR RH1,5 GLAS	10	30	10EUR RH1,5 GLAS ADR	10	14
12EUR RH1,5 GLAS	12	22,5	12EUR RH1,5 GLAS ADR	12	12
15EUR RH1,5 GLAS	15	18	15EUR RH1,5 GLAS ADR	15	10
20EUR RH1,5 GLAS	20	15	20EUR RH1,5 GLAS ADR	20	8
25EUR RH1,5 GLAS	25	12	25EUR RH1,5 GLAS ADR	25	6
30EUR RH1,5 GLAS	30	9	30EUR RH1,5 GLAS ADR	30	4

Produkt nicht auf Lager, verfügbar auf Nachfrage.

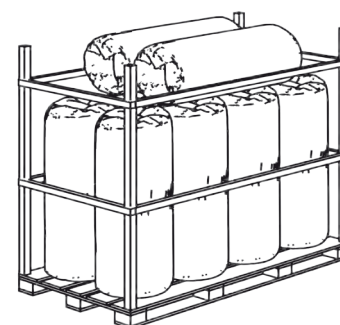


**Einzel-Verpackung:**



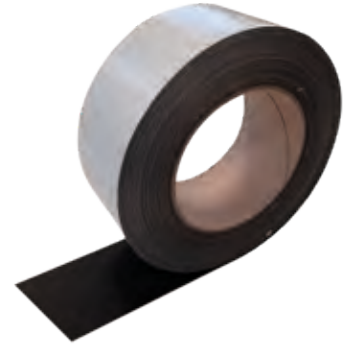
**Paletten Abmessungen:**

100 x 210 x 210 cm  
Volumen = 4,41 m<sup>3</sup>  
Karton/Palette = 10



## GLASTEC - KLEBEBAND

Artikelnr.	Beschreibung	Stk./Karton
NC GLAS N 50x25 M	Schwarzes Klebeband, Breite 50 mm x 25 m Länge	20
NC GLAS N 75x25 M	Schwarzes Klebeband, Breite 75 mm x 25 m Länge	13
NC GLAS N 100x25 M	Schwarzes Klebeband, Breite 100 mm x 25 m Länge	10



## CNX S KLEBER

Artikelnr.	Beschreibung	Stk./Karton
CNX 850 S	850 g - 1000 ml Dose	12
CNX 425 S	425 g - 500 ml Dose	24
CNX 200 S	200 g - 225 ml Dose mit Pinsel	24



# WÄRMEDÄMMSTOFFE FÜR GEBÄUDEAUSRÜSTUNG UND INDUSTRIELLE ISOLIERUNGEN. WERKSEITIG HERGESTELLTE FLEXIBLE ELASTOMERPRODUKTE (FEF)

## Maßtoleranzen gemäß der europäischen Produktnorm EN 14304

Materialart	Länge	Breite	Dicke		Rechtwinkligkeit	Innendurchmesser	
			Deklariert	Toleranzen		$D_i \leq 100$	$D_i > 100$
Schläuche	$\pm 1,5\%$	-	$d_D \leq 8$	$\pm 1$	3,0 mm	$D_{iD} + 1 \leq D_i \leq D_{iD} + 4$	$D_{iD} + 1 \leq D_i \leq D_{iD} + 6$
			$8 < d_D \leq 18$	$\pm 1,5$			
			$18 < d_D \leq 31$	$\pm 2,5$			
			$d_D > 31$	$\pm 3$			
Platten	$\pm 1,5\%$	$\pm 2\%$	$d_D \leq 6$	$\pm 1$	3,0 mm/m (Länge/Breite) 3,0 mm (Dicke)	-	-
			$6 < d_D \leq 19$	$\pm 1,5$			
			$d_D > 19$	$\pm 2$			
Rollen	+ 5% - 1.5%	$\pm 2\%$	$d_D \leq 6$	$\pm 1$	3,0 mm/m (Länge/Breite) 3,0 mm (Dicke)	-	-
			$6 < d_D \leq 19$	$\pm 1,5$			
			$d_D > 19$	$\pm 2$			
Bänder	+ 5% - 1.5%	$\pm 2\%$	$d_D = 3$	- 0.1 + 1,5	-	-	-



Union Foam S.p.A.  
 via dell'Industria 8  
 20882 Bellusco (MB) Italy  
 tel. +39.039.62089.1  
 sales@unionfoam.it  
 www.unionfoam.it