

# EUROBATEX® HF

Material aislante flexible de elastómero extruido y expandido (FEF), producido **sin el uso de halógenos**, PVC, CFC ni HCFC en forma de tubos, planchas y cintas adhesivas, según la Norma Europea EN 14304.

Idóneo para el aislamiento térmico de los componentes de sistemas de refrigeración, aire acondicionado e hidrosanitarios en aplicaciones civiles e industriales que utilizan fluido **hasta +130° en uso continuado**, sobre todo cuando se requieren **altos estándares de seguridad** (hospitales, industrias farmacéuticas, locales públicos, aeropuertos, oficinas públicas, **sectores naval y ferroviario**).

## ÁMBITOS DE APLICACIÓN



Aplicaciones industriales



Refrigeración



Construcción



Marítimo



Calefacción e Hidrosanitaria



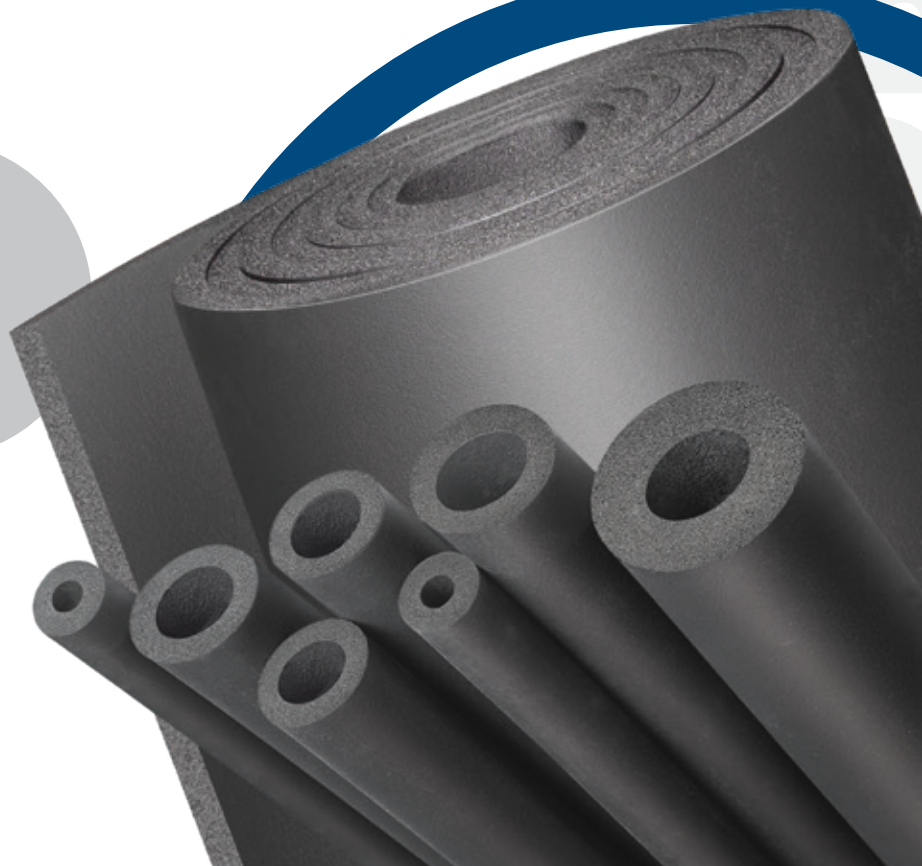
Ferrovionario



Tratamiento de aire



Aplicaciones para petroquímica



**EUROBATEX® HF**



<b>DESCRIPCIÓN DEL MATERIAL:</b>	Espuma elastomérica flexible (FEF) de células cerradas de color negro. No contiene halógenos (Cloro, Bromo, Fluor) y PVC
<b>GAMA PRODUCTO:</b>	Tubos en barras (también en versión adhesiva) con espesor de 13 a 32 mm y diámetros de 10 a 139 mm. Planchas en rollo (también en versión adhesiva) con espesor de 6 a 32 mm. Cintas con espesor de 3 mm
<b>APLICACIÓN:</b>	Aislamiento térmico de los componentes de los sistemas de climatización, refrigeración civiles e industriales. Especialmente indicado para aplicaciones navales, ferroviarias y civiles donde sea necesario el cumplimiento de alto grado de seguridad y prevención de los efectos del humo en caso de incendio
<b>TOLERANCIAS DIMENSIONALES:</b>	Según la Norma EN 14304
<b>INFORMACIÓN ECOLÓGICA:</b>	Extrusionado y expandido sin CFC y HCFC. No degrada la capa de ozono (ODP cero) y no contribuye al efecto sierra (GWP cero). Environmental Product Declaration: número de registro EPDITALY0112, emitida el 23/01/2021, validez 5 años, código UNCPC 3623
<b>INFORMACIÓN ADJUNTA:</b>	Para las versiones adhesivas se utiliza un adhesivo acrílico con red de refuerzo, protegido por una película de poliolefina. Pueden encontrarse trazas de silicona sobre la película protectora
<b>CONDICIONES DE ALMACENAMIENTO/ CONSERVACIÓN:</b>	Almacenar el material en lugar limpio y seco con temperatura ambiente entre 0 °C y 35 °C y una H.R. comprendida entre 50% y 70%. No exponer al calor o los rayos solares antes de la instalación. No debe almacenarse durante más de un año

CARACTERÍSTICAS	VALOR DE REFERENCIA		TEST DE PRUEBA
<b>TEMPERATURA DE FUNCIONAMIENTO DEL FLUIDO TRANSPORTADO*</b>	-45 °C +130 °C		EN 14706 / EN 14707
<b>CONDUCTIVIDAD TÉRMICA</b>	A la temperatura media de +40 °C	$\lambda \leq 0,042 \text{ W/m}\cdot\text{K}$	EN 12667 / EN ISO 8497
<b>FACTOR DE RESISTENCIA A LA DIFUSIÓN DEL VAPOR DE AGUA</b>	$\mu \geq 2000$		EN 13469 / EN 12086
<b>ABSORCIÓN DEL AGUA</b>	$< 0,1 \text{ kg/m}^2$		EN 13472 / EN 1609
<b>CLASIFICACIÓN DE REACCIÓN AL FUEGO</b>	Estándar Europeo Euroclase	Tubo: D <sub>L</sub> -s1,d0 Plancha ≤25 mm: D-s2,d0 Plancha >25 mm: E Plancha para aplicación lineal <sup>1</sup> : D <sub>L</sub> -s2,d0 Cinta: D-s2,d0	EN 13501-1
	USA, Canada	UL Approved Flame Class: HF-1	UL 94 UL 746 A, UL 746 B
	Suiza Grupo de Reacción al fuego	Tubo: RF3 Plancha ≤25 mm: RF3 Plancha >25 mm: RF3 (cr)	VKF Directiva 13-15
<b>APLICACIONES FERROVIARIAS</b>	HL-1/R1 (baja emisión, baja toxicidad en caso de incendio)		EN 45545
<b>APLICACIONES NAVALES (MED) TYPE APPROVAL: RINA, LLOYD'S REGISTER</b>	Cumple con los requisitos		IMO Res. MSC.307(88); IMO MSC/Circ. 1004 (Directiva MED 2014/90/UE Módulos B y D)
<b>COMPORTAMIENTO ANTIMICROBIANO</b>	Impide el crecimiento de bacterias y hongos		A.A.T.C.C. Test Method 30 ISO 22196
<b>RIESGO DE CORROSIÓN</b>	Cumple con los requisitos		EN 13468

\*NB: para aplicaciones a temperatura inferior, contactar con nuestra oficina técnica.

<sup>1</sup>: Euroclase D<sub>L</sub>-s2,d0: planchas para aplicación lineal (esp. máximo 32 mm) para tubería hasta un diámetro máximo de 300 mm, incluido el aislamiento.

Plancha adhesiva: temperatura máxima de uso es de +90 °C. Para aplicaciones a temperatura superior, contactar con nuestra oficina técnica.

Cinta: temperatura máxima de uso es de +120 °C.

Marcado **CE** en Sistema 3 según la Norma EN 14304.

El producto cumple con los requisitos de las disposiciones requeridas para obtener las marcas Baubook y Eco-Bau.

Para aplicaciones al exterior, Eurobatex HF tiene que ser protegido por revestimiento externo "Union Covering" o por barniz polimérica "Vec".

Para la instalación seguir las recomendaciones disponibles en nuestra WEB en el área de Download, antes de proceder a la instalación.

Todas las normativas citadas en el presente documento están realizadas según la última versión publicada.

Ultra-Fresh es una marca registrada por Thomson Research Associates, Inc.

Union Foam S.p.A. se reserva el derecho de modificar los datos antes mencionados sin previo aviso.

# EUROBATEX® HF - HALOGEN FREE

## TUBOS AISLANTES DE LONGITUD 2 m

Tubo cobre		Tubo acero			Espesor 13 mm		Espesor 19 mm	
ø ext. mm	ø ext. pulg.	ø ext. mm	DN	NPS	Código artículo espesor x ø int.	m/cj	Código artículo espesor x ø int.	m/cj
10	3/8	10,2	6	1/8	13 - 10EURHF*	172	19 - 10EURHF*	98
12	1/2				13 - 12EURHF*	162	19 - 12EURHF*	88
15	5/8				13 - 15EURHF	136	19 - 15EURHF	78
18		17,2	10	3/8	13 - 18EURHF	118	19 - 18EURHF	72
22	7/8	21,3	15	1/2	13 - 22EURHF	98	19 - 22EURHF	64
28	1 1/8	26,9	20	3/4	13 - 28EURHF	78	19 - 28EURHF	48
35	1 3/8	33,7	25	1	13 - 35EURHF	58	19 - 35EURHF	40
42	1 5/8	42,4	32	1 1/4	13 - 42EURHF	48	19 - 42EURHF	40
48		48,3	40	1 1/2	13 - 48EURHF	40	19 - 48EURHF	32
54	2 1/8				13 - 54EURHF	34	19 - 54EURHF	32
60		60,3	50	2	13 - 60EURHF	32	19 - 60EURHF	28
76,1		76,1	65	2 1/2	13 - 76EURHF	26	19 - 76EURHF	20
88,9		88,9	80	3	13 - 89EURHF	24	19 - 89EURHF	16
114		114,3	100	4	13 - 114EURHF*	16	19 - 114EURHF*	14
140		139,7	125	5	13 - 139EURHF*	12	19 - 139EURHF*	8

Tubo cobre		Tubo acero			Espesor 25 mm		Espesor 32 mm	
ø ext. mm	ø ext. pulg.	ø ext. mm	DN	NPS	Código artículo espesor x ø int.	m/cj	Código artículo espesor x ø int.	m/cj
18		17,2	10	3/8	25 - 18EURHF	50	32 - 18EURHF	32
22	7/8	21,3	15	1/2	25 - 22EURHF	42	32 - 22EURHF	32
28	1 1/8	26,9	20	3/4	25 - 28EURHF	40	32 - 28EURHF	24
35	1 3/8	33,7	25	1	25 - 35EURHF	32	32 - 35EURHF	24
42	1 5/8	42,4	32	1 1/4	25 - 42EURHF	26	32 - 42EURHF	18
48		48,3	40	1 1/2	25 - 48EURHF	22	32 - 48EURHF	18
54	2 1/8				25 - 54EURHF	22	32 - 54EURHF	14
60		60,3	50	2	25 - 60EURHF	18	32 - 60EURHF	14
76,1		76,1	65	2 1/2	25 - 76EURHF	16	32 - 76EURHF	10
88,9		88,9	80	3	25 - 89EURHF	12	32 - 89EURHF	10
114		114,3	100	4	25 - 114EURHF*	10	32 - 114EURHF*	8
140		139,7	125	5	25 - 139EURHF*	6	32 - 139EURHF*	6

\*Se produce bajo pedido por lotes mínimos  
Otros espesores y diámetros se pueden producir bajo pedido.

**Dimensión pallets:**

120 x 210 x 276 cm  
Volumen = 6,95 m<sup>3</sup>  
Cajas por pallet = 24

120 x 210 x 243 cm  
Volumen = 6,12 m<sup>3</sup>  
Cajas por pallet = 21



**Dimensión embalaje:**  
(volumen = 0,27 m<sup>3</sup>)

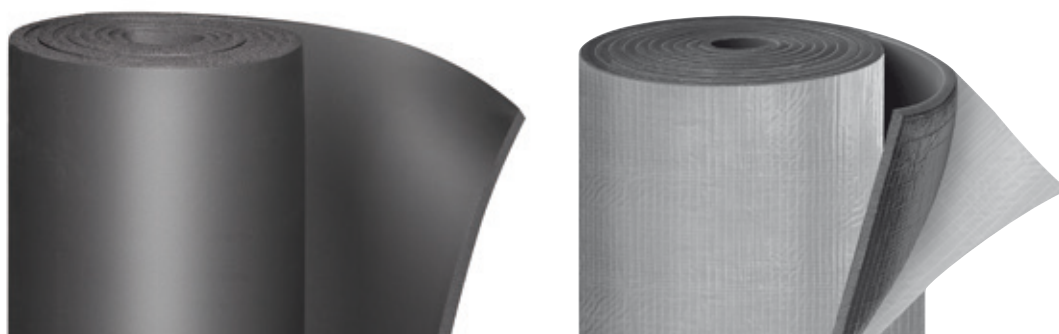


# EUROBATEX® HF - HALOGEN FREE PLANCHAS EN ROLLO - Ancho 1000 mm

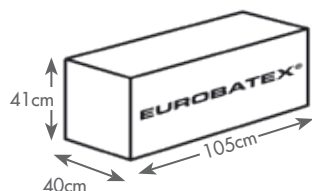
## ADHESIVAS

Código	Espesor mm	m <sup>2</sup> /caja
06EURHFPS	6	15
10EURHFPS	10	10
13EURHFPS	13	8
19EURHFPS	19	6
25EURHFPS	25	4
32EURHFPS	32	3

Código	Espesor mm	m <sup>2</sup> /caja
06EURHFPS ADR	6	15
10EURHFPS ADR	10	10
13EURHFPS ADR	13	8
19EURHFPS ADR	19	6
25EURHFPS ADR	25	4
32EURHFPS ADR	32	3



**Dimensión embalaje:**  
(volumen = 0,17 m<sup>3</sup>)



**Dimensión pallet:**

120 x 210 x 217 cm  
Volumen = 5,47 m<sup>3</sup>  
Cajas por pallet = 30



# EUROBATEX® HF - HALOGEN FREE CINTA ADHESIVA

Código	Descripción	uni/caja
FPX 15 R HF	esp. 3 mm x 50 mm ancho - 15 m longitud	12



# ADHESIVO CNX S

Código	Descripción	uni/caja
CNX 850 S	lata 850 g - 1000 ml	12
CNX 425 S	lata 425 g - 500 ml	24
CNX 200 S	lata 200 g - 225 ml con pincel incluido	24



# AISLANTE TÉRMICO PARA INSTALACIONES EN EDIFICIOS Y PARA INSTALACIONES INDUSTRIALES. PRODUCTO ELASTOMÉRICO FLEXIBLE (FEF) PRODUCIDO EN FÁBRICA.

## Tolerancias dimensionales según la norma EN 14304

Tipología producto	Longitud	Ancho	Espesor		Perpendicularidad	Diámetro interno	
			Nominal	Tolerancia		$D_i \leq 100$	$D_i > 100$
Tubos	$\pm 1,5\%$	-	$d_o \leq 8$	$\pm 1$	3,0 mm	$D_{id} + 1 \leq D_i \leq D_{id} + 4$	$D_{id} + 1 \leq D_i \leq D_{id} + 6$
			$8 < d_o \leq 18$	$\pm 1,5$			
			$18 < d_o \leq 31$	$\pm 2,5$			
			$d_o > 31$	$\pm 3$			
Planchas	$\pm 1,5\%$	$\pm 2\%$	$d_o \leq 6$	$\pm 1$	3,0 mm/m (longitud/ancho) 3,0 mm (espesor)	-	-
			$6 < d_o \leq 19$	$\pm 1,5$			
			$d_o > 19$	$\pm 2$			
Rollos	+ 5% - 1.5%	$\pm 2\%$	$d_o \leq 6$	$\pm 1$	3,0 mm/m (longitud/ancho) 3,0 mm (espesor)	-	-
			$6 < d_o \leq 19$	$\pm 1,5$			
			$d_o > 19$	$\pm 2$			
Cintas	+ 5% - 1.5%	$\pm 2\%$	$d_o = 3$	- 0.1 + 1,5	-	-	-



Union Foam S.p.A.  
 via dell'Industria 8  
 20882 Bellusco (MB) Italy  
 tel. +39.039.62089.1  
 sales@unionfoam.it  
 www.unionfoam.it