

EUROBATEX® DUCT ALU NET/DUCT TRIPLEX

FCKW- und HFCKW-freie, GWP null, **selbstklebende Platten** in Rollenform aus flexiblem Elastomerschaum, die der europäischen Norm EN 14304 entsprechen. Dieses Material verfügt über eine integrierte Dampfbremse und eignet sich für die Wärmedämmung von Heiß-, Kalt- und Dual-Temperatur-Kanälen sowie für Rohre und Behälter mit großem Durchmesser, einschließlich solcher mit einer komplexen Oberflächenform. Das Sortiment ist in einer **Breite von 1500 mm** erhältlich, um den Verschnitt zu minimieren, die Installationszeiten zu verbessern und damit die Kosten zu senken. Erhältlich mit TRIPLEX und ALU NET Beschichtung.

ANWENDUNGSBEREICHE



Industrie



Klimatisierung



Bauprojekte



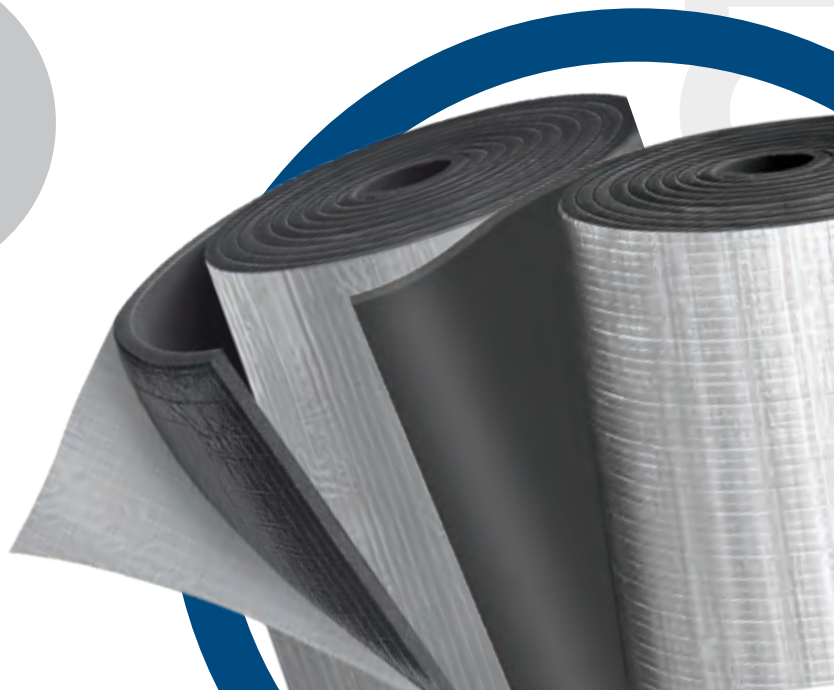
Kältetechnik



Heizung & Sanitär



Öl & Gas



EUROBATEX® DUCT ALU NET/DUCT TRIPLEX

MATERIALART:	DUCT ALU NET- Eurobatex Duct mit ALU NET-Beschichtung, einer durch eine Polyethylenfolie geschützten Aluminiumnetzfolie, laminiert. DUCT TRIPLEX - Eurobatex Duct gekoppelt mit einer mehrlagigen Beschichtung aus Polyester, aluminiumfolie und Polyethylenfilm
PRODUKTSORTIMENT:	1500 mm breite, selbstklebende Platten in Rollen in Dämmstärken von 6 mm bis 30 mm
ANWENDUNGSBEREICHE:	Wärmedämmung für gewerbliche und industrielle Anwendungen mit kalten und heißen Kanälen, großen Rohren und Behältern
DIMENSIONSTOLERANZEN	In Übereinstimmung mit der europäischen Norm EN 14304
UMWELTINFORMATIONEN:	Flexibler und expandierter FCKW- und HFCKW-freier Elastomerschaum. Es schadet nicht der Ozonschicht (ODP null) und trägt nicht zum Treibhauseffekt bei (GWP Null)
ZUSÄTZLICHE INFORMATIONEN:	Selbstklebendes Material: Klebstoffbeschichtung auf Acrylatbasis, verstärkt mit Netzstruktur. Schutzfolie aus Poyolefin oder Paperfolie. Auf der Folie, die die selbstklebende Beschichtung schützt, sind Spuren von Silikon zu finden
LAGERBEDINGUNGEN/HALTBARKEIT:	Lagern Sie das Material in einer trockenen und sauberen Umgebung bei einer Temperatur zwischen 0° C und 35 °C und einer relativen Luftfeuchtigkeit zwischen 50% und 70%. Setzen Sie das Material während der Lagerung weder Hitze noch direkten Sonneneinstrahlungen aus. Selbstklebende Produkte sollten nicht länger als ein Jahr gelagert werden

EIGENSCHAFTEN	ERZIELTES ERGEBNIS		TESTVERFAHREN
BETRIEBSTEMPERATURBEREICH*	-45 °C +110 °C		EN 14706
WÄRMELEITFÄHIGKEIT	Bei einer Mitteltemperatur von 0 °C	$\lambda \leq 0,033 \text{ W/m}\cdot\text{K}$	EN 12667
	Bei einer Mitteltemperatur von +40 °C	$\lambda \leq 0,037 \text{ W/m}\cdot\text{K}$	
WASSERDAMPFDIFFUSIONS WIDERSTANDSZAHL	$\mu \geq 10000$		EN 12086
WASSERABSORPTION	DUCT	<0,1 kg/m ²	EN 1609
	DUCT TRIPLEX	-	
BRANDVERHALTEN	Europäischer Standard Euroklasse	E	EN 13501-1
KORROSIONSRISIKO	Erfüllt Testanforderungen		EN 13468

EIGENSCHAFTEN DER ALU NET BESCHICHTUNG

EIGENSCHAFTEN	RICHTWERTE
FARBE	Aluminium
GEWICHT	≈ 90 g/m ²
STÄRKE	≈ 18 µm

EIGENSCHAFTEN DER TRIPLEX BESCHICHTUNG

EIGENSCHAFTEN	RICHTWERTE
FARBE	Aluminium
GEWICHT	≈ 125 g/m ²
STÄRKE	≈ 100 µm

*NB: Für Anwendungen bei niedrigeren Temperaturen wenden Sie sich bitte an unsere technische Abteilung. Für selbstklebende Platten beträgt die maximale Betriebstemperatur +90 °C.

EUROBATEX DUCT ALU NET - System 3 CE Kennzeichnung nach der europäischen Norm EN 14304.

EUROBATEX DUCT TRIPLEX - System 3 CE Kennzeichnung nach der europäischen Norm EN 14304.

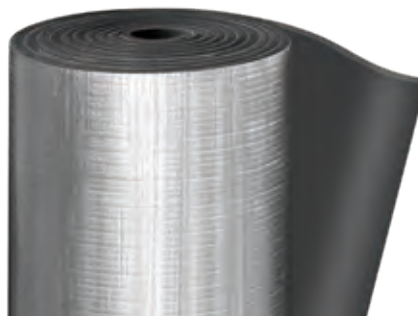
Alle in diesem Dokument zitierten Normen sind auf dem neusten Stand.

Union Foam S.p.A. behält sich das Recht vor, die Informationen jederzeit und ohne vorherige Ankündigung zu ändern.

EUROBATEX® DUCT ALU NET/DUCT TRIPLEX SELBSTKLEBENDE ENDLOSPLATTEN 1500 mm BREIT

DUCT ALU NET

Artikelnr.	Dämmdicke mm	m ² /Karton
06EUR RH1,5ALUNETADR	6	45
08EUR RH1,5ALUNETADR*	8	37,5
10EUR RH1,5ALUNETADR	10	30
12EUR RH1,5ALUNETADR	12	22,5
15EUR RH1,5ALUNETADR*	15	18
20EUR RH1,5ALUNETADR	20	15
25EUR RH1,5ALUNETADR	25	12
30EUR RH1,5ALUNETADR	30	9



*Mindestmengenbezogen
Material nicht auf Lager, produziert auf Anfrage – verfügbar in 15 Werktagen.

DUCT TRIPLEX

Artikelnr.	Dämmdicke mm	m ² /Karton
06EUR RH1,5 TRIX ADR	6	45
08EUR RH1,5 TRIX ADR*	8	37,5
10EUR RH1,5 TRIX ADR	10	30
12EUR RH1,5 TRIX ADR	12	22,5
15EUR RH1,5 TRIX ADR*	15	18
20EUR RH1,5 TRIX ADR	20	15
25EUR RH1,5 TRIX ADR	25	12
30EUR RH1,5 TRIX ADR	30	9



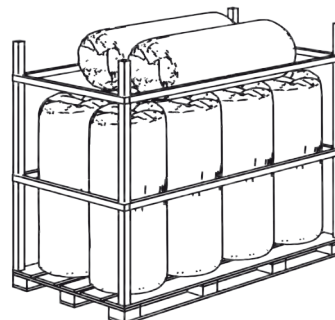
*Mindestmengenbezogen
Material nicht auf Lager, produziert auf Anfrage – verfügbar in 15 Werktagen.

Single packaging:



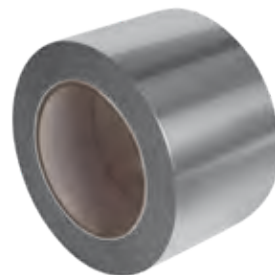
Pallet dimensions:

210 x 210 x 100 cm
Volume = 4,41 m³
Bags/pallet = 10



KLEBEBAND MIT ALUMINIUM

Artikelnr.	Beschreibung	Stück/Karton
NCA 25x50	Farbe: Aluminium / Breite 25 mm x 50 m Länge	12
NCA 50X50	Farbe: Aluminium / Breite 50 mm x 50 m Länge	12



CNX S KLEBER

Artikelnr.	Beschreibung	Stück/Karton
CNX 850 S	850 g - 1000 ml Dose	12
CNX 425 S	425 g - 500 ml Dose	24
CNX 200 S	200 g - 225 ml Dose mit Pinsel	24



WÄRMEDÄMMSTOFFE FÜR GEBÄUDEAUSRÜSTUNG UND INDUSTRIELLE ISOLIERUNGEN. WERKSEITIG HERGESTELLTE FLEXIBLE ELASTOMERPRODUKTE (FEF)

Maßtoleranzen gemäß der europäischen Produktnorm EN 14304

Materialart	Länge	Breite	Dicke		Rechtwinkligkeit	Innendurchmesser	
			Deklariert	Toleranzen		$D_i \leq 100$	$D_i > 100$
Schläuche	$\pm 1,5\%$	-	$d_D \leq 8$	± 1	3,0 mm	$D_{iD} + 1 \leq D_i \leq D_{iD} + 4$	$D_{iD} + 1 \leq D_i \leq D_{iD} + 6$
			$8 < d_D \leq 18$	$\pm 1,5$			
			$18 < d_D \leq 31$	$\pm 2,5$			
			$d_D > 31$	± 3			
Platten	$\pm 1,5\%$	$\pm 2\%$	$d_D \leq 6$	± 1	3,0 mm/m (Länge/Breite) 3,0 mm (Dicke)	-	-
			$6 < d_D \leq 19$	$\pm 1,5$			
			$d_D > 19$	± 2			
Rollen	+ 5% - 1.5%	$\pm 2\%$	$d_D \leq 6$	± 1	3,0 mm/m (Länge/Breite) 3,0 mm (Dicke)	-	-
			$6 < d_D \leq 19$	$\pm 1,5$			
			$d_D > 19$	± 2			
Bänder	+ 5% - 1.5%	$\pm 2\%$	$d_D = 3$	- 0.1 + 1,5	-	-	-



Union Foam S.p.A.
 via dell'Industria 8
 20882 Bellusco (MB) Italy
 tel. +39.039.62089.1
 sales@unionfoam.it
 www.unionfoam.it