

# EUROBATEX® ECOPLUS

Material aislante flexible de elastómero extruido y expandido (FEF), producido sin el uso de halógenos, PVC, CFC ni HCFC en forma de tubos, planchas y cintas adhesivas, según la Norma Europea EN 14304.

Eurobatex Ecoplus garantiza una baja producción de humo en caso de incendio ofreciendo de esta manera excelente protección. El material está clasificado s1 cuando testado para aplicaciones lineales, según la norma EN13501-1.

Eurobatex Ecoplus es idóneo para el aislamiento de sistemas que utilizan fluidos o gases de altas temperaturas, garantizando estabilidad hasta +150° C en uso continuado y puede ser instalado al exterior sin que sea necesario aplicar protecciones adicionales.

## ÁMBITOS DE APLICACIÓN



Aplicaciones industriales



Refrigeración



Construcción



Solar térmico / Alta temperatura



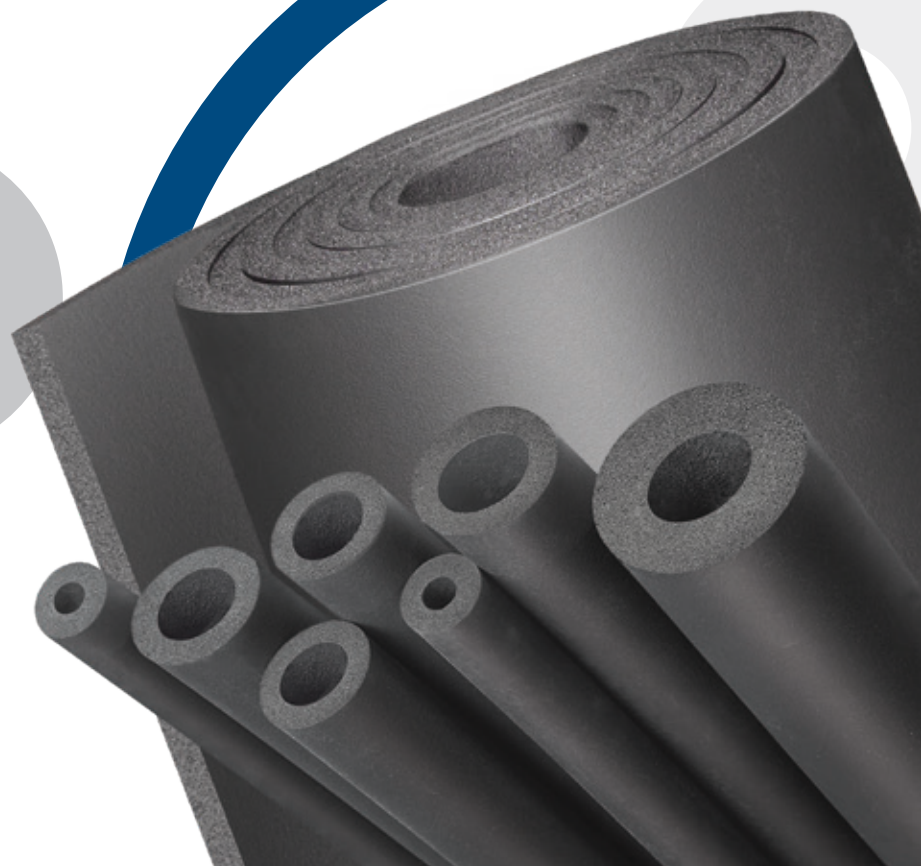
Calefacción e Hidrosanitaria



Aplicaciones externas



Tratamiento de aire



# EUROBATEX® ECOPLUS

<b>DESCRIPCIÓN DEL MATERIAL:</b>	Espuma elastomérica flexible (FEF) de células cerradas de color negro, en base de EPDM. No contiene halógenos (Cloro, Bromo, Fluor) ni PVC
<b>GAMA PRODUCTO:</b>	Tubo en barra con espesor de 13 a 25 mm y diámetros de 15 a 89 mm. Plancha en rollo (también en versión adhesiva) con espesor de 13 a 25 mm. Cinta con espesor de 3 mm
<b>EMPLEO:</b>	Aislamiento térmico de componentes en instalaciones de climatización, calefacción, refrigeración para aplicaciones civiles e industriales, también de sistemas que utilizan fluidos y gases de alta temperatura. Especialmente idóneo en el caso de que se necesiten estándares de seguridad muy elevados o resistencia a los rayos UV.
<b>TOLERANCIAS DIMENSIONALES:</b>	Según la Norma Europea EN 14304
<b>INFORMACIÓN ECOLÓGICA:</b>	Extrusionado y expandido sin CFC ni HCFC. No degrada la capa de ozono (ODP cero) y no contribuye al efecto sierra (GWP cero)
<b>INFORMACIÓN ADJUNTA:</b>	Para la versión adhesivada se utiliza un adhesivo acrílico con red de refuerzo, protegido con una película de poliolefina. Pueden encontrarse trazas de silicona sobre la película protectora
<b>CONDICIONES DE ESTOCAGE / CONSERVACION:</b>	Almacenar el material en lugar limpio y seco con temperatura ambiente entre 0 °C y 35 °C y una H.R. comprendida entre 50% y 70%. No exponer al calor ni a los rayos solares antes de la instalación. No debe almacenarse durante ms de un año

CARACTERÍSTICAS	VALOR DE REFERENCIA		TEST DE PRUEBA
<b>TEMPERATURA DE FUNCIONAMIENTO DEL FLUIDO*</b>	-45 °C +150 °C		EN 14706 / EN 14707
<b>CONDUCTIVIDAD TERMICA</b>	A la temperatura media de 0 °C	$\lambda \leq 0,042 \text{ W/m}\cdot\text{K}$	EN 12667 / EN ISO 8497
<b>FACTOR DE RESISTENCIA A LA DIFUSIÓN DEL VAPOR DE AGUA</b>	$\mu \geq 2000$		EN 13469 / EN 12086
<b>ABSORCIÓN DEL AGUA</b>	<0,1 kg/m <sup>2</sup>		EN 13472 / EN 1609
<b>CLASIFICACIÓN DE REACCIÓN AL FUEGO</b>	Estándar Europeo Euroclase	Tubo: D <sub>L</sub> -s1,d0 Plancha para aplicación lineal <sup>1</sup> : D <sub>L</sub> -s1,d0 Plancha: E	EN 13501-1
	USA, Canada	UL Approved Flame Class HBF	UL 94 UL 746 A - UL 746 B
<b>RESISTENCIA A LOS RAYOS UV</b>	Óptimo		UNI ISO 4892-2
<b>RIESGO DE CORROSIÓN</b>	Cumple con los requisitos		EN 13468

\*NB: para aplicaciones a temperatura inferior, contactar con nuestra oficina tecnica.

<sup>1</sup>:Euroclase D<sub>L</sub>-s1,d0: planchas para aplicación lineal (esp. máximo 25 mm) para tubería hasta un diámetro máximo de 300 mm, incluido el aislamiento  
Para plancha y cinta autoadhesiva la temperatura máxima de uso es de +120 °C. Para aplicaciones a temperatura superior, contactar con nuestra oficina tecnica.

Marcado **CE** en Sistema 3 según la Norma EN 14304

Todas la normativas citadas en el presente documento están actualizadas según la última versión.  
Union Foam S.p.A. se reserva la posibilidad de modificar la información anterior sin previo aviso.

# EUROBATEX® ECOPLUS

## TUBOS AISLANTES DE LONGITUD 2 m

Tubo cobre		Tubo acero			Espesor 13 mm		Espesor 19 mm		Espesor 25 mm	
ø ext. mm	ø ext. pulgadas	ø ext. mm	DN	NPS	Código artículo esp. x ø int.	m/cj	Código artículo esp. x ø int.	m/cj	Código artículo esp. x ø int.	m/cj
15	5/8				13 -15EUR ECO	100	19 -15EUR ECO	60	25 -15EUR ECO	30
18		17,2	10	3/8	13 -18EUR ECO	90	19 -18EUR ECO	60	25 -18EUR ECO	30
22	7/8	21,3	15	1/2	13 -22EUR ECO	70	19 -22EUR ECO	44	25 -22EUR ECO	26
28	1 1/8	26,9	20	3/4	13 -28EUR ECO	60	19 -28EUR ECO	40	25 -28EUR ECO	20
35	1 3/8	33,7	25	1	13 -35EUR ECO	44	19 -35EUR ECO	30	25 -35EUR ECO	16
42	1 5/8	42,4	32	1 1/4	13 -42EUR ECO	36	19 -42EUR ECO	24	25 -42EUR ECO	16
48		48,3	40	1 1/2	13 -48EUR ECO	30	19 -48EUR ECO	22	25 -48EUR ECO	16
54	2 1/8				13 -54EUR ECO	26	19 -54EUR ECO	18	25 -54EUR ECO	12
60		60,3	50	2	13 -60EUR ECO	24	19 -60EUR ECO	18	25 -60EUR ECO	12
76,1		76,1	65	2 1/2	13 -76EUR ECO	16	19 -76EUR ECO	14	25 -76EUR ECO	8
88,9		88,9	80	3	13 -89EUR ECO	16	19 -89EUR ECO	12	25 -89EUR ECO	8

Material no disponible en stock. Se produce bajo pedido por lotes mínimos – disponibilidad en 15 días laborales.  
Otros espesores y diámetros se pueden producir bajo pedido.

**Dimensión embalaje:**  
(volumen = 0,27 m<sup>3</sup>)



**Dimensión pallets:**

120 x 210 x 276 cm  
Volumen = 6,95 m<sup>3</sup>  
Cajas por pallet = 24

120 x 210 x 243 cm  
Volumen = 6,12 m<sup>3</sup>  
Cajas por pallet = 21



## PLANCHAS EN ROLLO - h 1000 mm

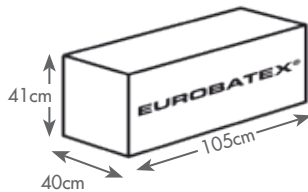
### ADHESIVAS

Código	Espesor mm	m <sup>2</sup> /caja
10EURPS ECO	10	10
13EURPS ECO	13	8
19EURPS ECO	19	6
25EURPS ECO	25	4

Código	Espesor mm	m <sup>2</sup> /caja
10EURPS ECO ADR	10	10
13EURPS ECO ADR	13	8
19EURPS ECO ADR	19	6
25EURPS ECO ADR	25	4

Material no disponible en stock. Se produce bajo pedido por lotes mínimos - disponibilidad en 15 días laborales.

**Dimensión embalaje:**  
(volumen = 0,17 m<sup>3</sup>)



**Dimensión pallets:**

120 x 210 x 217 cm  
Volumen = 5,47 m<sup>3</sup>  
Cajas por pallet = 30



## EUROBATEX® - ECOPLUS CINTA ADHESIVA

Código	Descripción	uni/caja
FPX 15 TR ECO	esp. 3 mm x 50 mm ancho - 15 m longitud	12



## ADHESIVO CNX AT 1

Resistente a temperatura hasta +150 °C

Código	Descripción	uni/caja
CNX 425 AT1	lata 425 g - 500 ml	24



# AISLANTE TÉRMICO PARA INSTALACIONES EN EDIFICIOS Y PARA INSTALACIONES INDUSTRIALES. PRODUCTO ELASTOMÉRICO FLEXIBLE (FEF) PRODUCIDO EN FÁBRICA.

## Tolerancias dimensionales según la norma EN 14304

Tipología producto	Longitud	Ancho	Espesor		Perpendicularidad	Diámetro interno	
			Nominal	Tolerancia		$D_i \leq 100$	$D_i > 100$
Tubos	$\pm 1,5\%$	-	$d_o \leq 8$	$\pm 1$	3,0 mm	$D_{id} + 1 \leq D_i \leq D_{id} + 4$	$D_{id} + 1 \leq D_i \leq D_{id} + 6$
			$8 < d_o \leq 18$	$\pm 1,5$			
			$18 < d_o \leq 31$	$\pm 2,5$			
			$d_o > 31$	$\pm 3$			
Planchas	$\pm 1,5\%$	$\pm 2\%$	$d_o \leq 6$	$\pm 1$	3,0 mm/m (longitud/ancho) 3,0 mm (espesor)	-	-
			$6 < d_o \leq 19$	$\pm 1,5$			
			$d_o > 19$	$\pm 2$			
Rollos	+ 5% - 1.5%	$\pm 2\%$	$d_o \leq 6$	$\pm 1$	3,0 mm/m (longitud/ancho) 3,0 mm (espesor)	-	-
			$6 < d_o \leq 19$	$\pm 1,5$			
			$d_o > 19$	$\pm 2$			
Cintas	+ 5% - 1.5%	$\pm 2\%$	$d_o = 3$	- 0.1 + 1,5	-	-	-

