

# EUROBATEX® ISOLTEC

Tubi e lastre EUROBATEX rivestiti con ISOLTEC, lamina multistrato flessibile composta da PVC non plastificato, alluminio e film polimerico. Il sistema Isoltec è in grado di assicurare al prodotto isolante una duratura **protezione meccanica**, agli **agenti atmosferici e ai raggi UV**.

EUROBATEX ISOLTEC offre buone prestazioni in caso di incendio ed un **eccellente resistenza alla penetrazione di acqua e umidità**.

La superficie ad alta emissività offerta dal film polimerico garantisce benefici nelle applicazioni in cui è necessario evitare la formazione di condensa, quali impianti di refrigerazione e climatizzazione.

## CAMPI D'APPLICAZIONE



Industriale



Trattamento aria



Applicazioni  
esterne



Edilizia



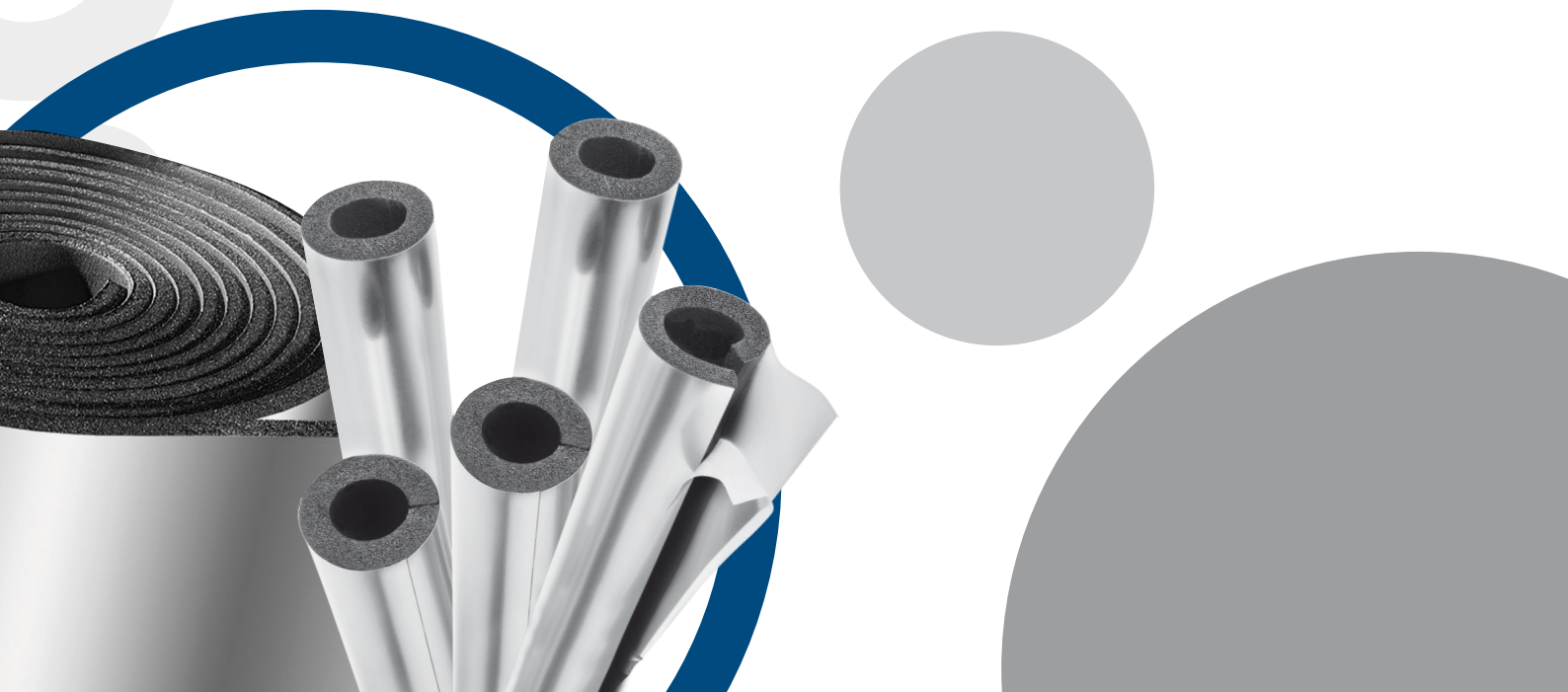
Refrigerazione



Idrotermosanitario



Petrolifero



# EUROBATEX® ISOLTEC

<b>DESCRIZIONE DEL MATERIALE:</b>	Schiuma elastomerica flessibile (FEF) a celle chiuse di colore nero accoppiata con lamina pluristrato in PVC + alluminio + film di protezione ai raggi UV
<b>GAMMA PRODOTTI:</b>	Tubi pretagliati e preadesivizzati (lunghezza 1m), negli spessori da 6 a 60 mm e diametri da 15 a 170 mm. Lastre in rotoli (anche in versione adesiva) negli spessori da 6 a 50 mm
<b>IMPIEGO:</b>	Isolamento termico dei componenti degli impianti di riscaldamento, climatizzazione, refrigerazione civili ed industriali, realizzati anche in ambienti esterni
<b>TOLLERANZE DIMENSIONALI:</b>	Secondo tabella 1 Norma EN 14304
<b>INFORMAZIONI ECOLOGICHE:</b>	Estruso ed espanso senza l'impiego di CFC e HCFC. Nessun contributo al degrado della fascia di ozono (ODP zero) e nessun contributo all'effetto serra (GWP zero)
<b>INFORMAZIONI AGGIUNTIVE:</b>	Per le versioni adesive viene utilizzato un adesivo acrilico con rete di rinforzo. Liner di protezione in poliolefina. Possono essere presenti tracce di silicone sulla pellicola protettiva
<b>CONDIZIONI DI STOCCAGGIO/ CONSERVAZIONE:</b>	Stoccare il materiale in luogo asciutto e pulito ad una temperatura ambiente compresa tra 0 °C e 35 °C e U.R. compresa tra 50% e 70%. Non esporre al calore o ai raggi solari prima dell'installazione. La conservazione dei prodotti adesivizzati non deve essere superiore ad un anno

PRINCIPALE PROPRIETÀ	VALORI DI RIFERIMENTO		TEST DI PROVA
<b>TEMPERATURE DI ESERCIZIO DEI FLUIDI TRASPORTATI*</b>	-45 °C +110 °C		EN 14706 / EN 14707
<b>CONDUCIBILITÀ TERMICA</b>	Alla temperatura media di 0 °C	Tubi ≤25 mm: $\lambda \leq 0,033$ W/m·K Tubi >25 mm: $\lambda \leq 0,035$ W/m·K Lastre ≤32 mm: $\lambda \leq 0,033$ W/m·K Lastre >32 mm: $\lambda \leq 0,034$ W/m·K	EN 12667 / EN ISO 8497
	Alla temperatura media di +40 °C	Tubi ≤25 mm: $\lambda \leq 0,037$ W/m·K Tubi >25 mm: $\lambda \leq 0,039$ W/m·K Lastre ≤32 mm: $\lambda \leq 0,037$ W/m·K Lastre >32 mm: $\lambda \leq 0,038$ W/m·K	
<b>FATTORE DI RESISTENZA ALLA DIFFUSIONE DEL VAPORE ACQUEO</b>	$\mu \geq 10000$		EN 13469 / EN 12096
<b>CLASSIFICAZIONE DI REAZIONE AL FUOCO</b>	Standard Europeo Euroclasse	Tubi: C <sub>L</sub> -s2,d0 Lastre: C-s3,d0	EN 13501-1
<b>RESISTENZA AI RAGGI UV</b>	Eccellente		UNI ISO 4892-2

## CARATTERISTICHE DEL RIVESTIMENTO

PRINCIPALE PROPRIETÀ	UNITÀ DI MISURA	VALORI DI RIFERIMENTO	TEST DI PROVA
<b>COLORE</b>	-	Alluminio	-
<b>PESO</b>	g/m <sup>2</sup>	≈ 400	EN 22-286
<b>SPESSORE</b>	µm	280 ± 5	-
<b>RESISTENZA ALLA TRAZIONE</b>	N/mm <sup>2</sup>	> 35	EN ISO 527-3
<b>ALLUNGAMENTO A ROTTURA</b>	%	40	EN ISO 527-3
<b>RESISTENZA ALLA LACERAZIONE</b>	N	80	EN ISO 527-3
<b>RESISTENZA ALLA PERFORAZIONE Ø 0,3 mm</b>	N	100	EN 14477
<b>TEST DI STABILITÀ AI RAGGI UV</b>	-	Eccellente	-
<b>STRATO DI ARIA EQUIVALENTE (SD)</b>	m	> 1500	-
<b>EMISSIVITÀ ε</b>	-	0,94	-

\*NB: per applicazioni a temperature inferiori, contattare il ns ufficio tecnico. Per lastre adesive la temperatura massima di utilizzo è +90 °C.

**Marcatura CE in Sistema 1** secondo la Norma Prodotto EN 14304. Certificato di Costanza di Prestazione rilasciato da CSI S.p.A. - Bollate IT-20021.

Tutte le normative citate nel presente documento sono da intendersi aggiornate all'ultima revisione rilasciata. Union Foam S.p.A. si riserva la possibilità di modificare i dati sopracitati senza alcun preavviso.

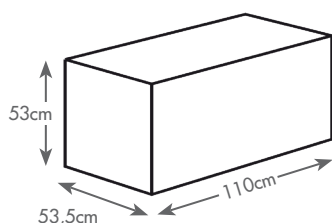
**EUROBATEX® ISOLTEC**
**TUBI ISOLANTI ADESIVIZZATI E PRETAGLIATI - LUNGHEZZA 1m**

Tubi rame		Tubi acciaio			Spessore 13 mm		Spessore 19 mm	
ø est. mm	ø est. pollici	ø est. mm	DN	NPS	Codice articolo spessore x ø int.	m/ct.	Codice articolo spessore x ø int.	m/ct.
15	5/8				13 - 15EUR 0 TEC	136	19 - 15EUR 0 TEC	78
18		17,2	10	3/8	13 - 18EUR 0 TEC	118	19 - 18EUR 0 TEC	72
22	7/8	21,3	15	1/2	13 - 22EUR 0 TEC	98	19 - 22EUR 0 TEC	64
28	1 1/8	26,9	20	3/4	13 - 28EUR 0 TEC	78	19 - 28EUR 0 TEC	48
35	1 3/8	33,7	25	1	13 - 35EUR 0 TEC	58	19 - 35EUR 0 TEC	44
42	1 5/8	42,4	32	1 1/4	13 - 42EUR 0 TEC	48	19 - 42EUR 0 TEC	40
48		48,3	40	1 1/2	13 - 48EUR 0 TEC	40	19 - 48EUR 0 TEC	32
54	2 1/8				13 - 54EUR 0 TEC	34	19 - 54EUR 0 TEC	32
60		60,3	50	2	13 - 60EUR 0 TEC	32	19 - 60EUR 0 TEC	28
76,1		76,1	65	2 1/2	13 - 76EUR 0 TEC	26	19 - 76EUR 0 TEC	20
88,9		88,9	80	3	13 - 90EUR 0 TEC	24	19 - 90EUR 0 TEC	16
101					13 - 101EUR 0 TEC	16	19 - 101EUR 0 TEC	16
114		114,3	100	4	13 - 114EUR 0 TEC	16	19 - 114EUR 0 TEC	14
127					13 - 127EUR 0 TEC	12	19 - 127EUR 0 TEC	10
133					13 - 133EUR 0 TEC	12	19 - 133EUR 0 TEC	8
140		139,7	125	5	13 - 139EUR 0 TEC	12	19 - 139EUR 0 TEC	8

Tubi rame		Tubi acciaio			Spessore 25 mm		Spessore 32 mm	
ø est. mm	ø est. pollici	ø est. mm	DN	NPS	Codice articolo spessore x ø int.	m/ct.	Codice articolo spessore x ø int.	m/ct.
18		17,2	10	3/8	25 - 18EUR 0 TEC	50	32 - 18EUR 0 TEC	32
22	7/8	21,3	15	1/2	25 - 22EUR 0 TEC	42	32 - 22EUR 0 TEC	32
28	1 1/8	26,9	20	3/4	25 - 28EUR 0 TEC	40	32 - 28EUR 0 TEC	24
35	1 3/8	33,7	25	1	25 - 35EUR 0 TEC	32	32 - 35EUR 0 TEC	24
42	1 5/8	42,4	32	1 1/4	25 - 42EUR 0 TEC	26	32 - 42EUR 0 TEC	20
48		48,3	40	1 1/2	25 - 48EUR 0 TEC	22	32 - 48EUR 0 TEC	18
54	2 1/8				25 - 54EUR 0 TEC	22	32 - 54EUR 0 TEC	14
60		60,3	50	2	25 - 60EUR 0 TEC	18	32 - 60EUR 0 TEC	14
76,1		76,1	65	2 1/2	25 - 76EUR 0 TEC	16	32 - 76EUR 0 TEC	10
88,9		88,9	80	3	25 - 90EUR 0 TEC	12	32 - 90EUR 0 TEC	10
101					25 - 101EUR 0 TEC	10	32 - 101EUR 0 TEC	8
114		114,3	100	4	25 - 114EUR 0 TEC	10	32 - 114EUR 0 TEC	8
133					25 - 133EUR 0 TEC	6	32 - 133EUR 0 TEC	6
140		139,7	125	5	25 - 139EUR 0 TEC	6	32 - 139EUR 0 TEC	6

Spessori e diametri differenti disponibili su richiesta.  
 Prodotto non a stock, disponibile su richiesta - lead time 15 gg lavorativi

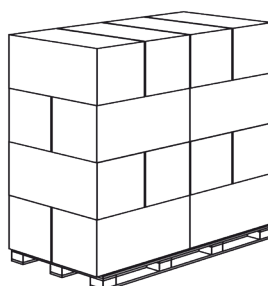
**Dimensioni imballo:**  
 (volume = 0,30 m<sup>3</sup>)



**Dimensioni pallet:**

120 x 210 x 277 cm  
 Volume = 7 m<sup>3</sup>  
 Cartoni/pallet = 20

120 x 210 x 224 cm  
 Volume = 5,64 m<sup>3</sup>  
 Cartoni/pallet = 16



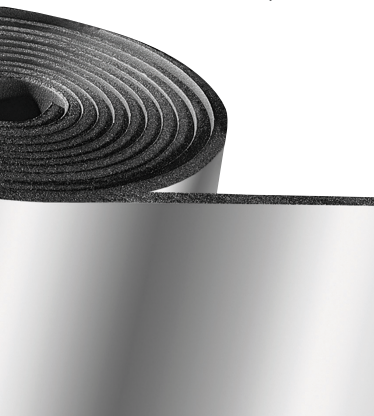
# EUROBATEX® ISOLTEC

## LASTRE IN ROTOLI h 1000 mm

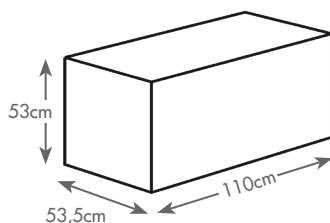
### ADESIVE

Codice articolo	Spessore mm	m <sup>2</sup> /ct.	Codice articolo	Spessore mm	m <sup>2</sup> /ct.
06EUR R TEC	6	30	06EUR R TEC ADR	6	30
10EUR R TEC	10	20	10EUR R TEC ADR	10	20
13EUR R TEC	13	14	13EUR R TEC ADR	13	14
19EUR R TEC	19	10	19EUR R TEC ADR	19	10
25EUR R TEC	25	8	25EUR R TEC ADR	25	8
32EUR R TEC	32	6	32EUR R TEC ADR	32	6

Spessori differenti disponibili su richiesta.  
Prodotto non a stock, disponibile su richiesta – lead time 15 gg lavorativi



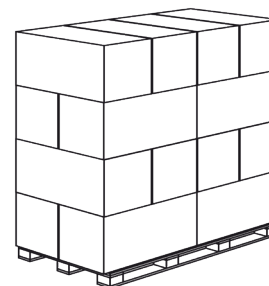
**Dimensioni imballo:**  
(volume = 0,30 m<sup>3</sup>)



**Dimensioni pallet:**

120 x 210 x 277 cm  
Volume = 7 m<sup>3</sup>  
Cartoni/pallet = 20

120 x 210 x 224 cm  
Volume = 5,64 m<sup>3</sup>  
Cartoni/palle = 16



# EUROBATEX® ISOLTEC - CURVE ISOLANTI

Tubi rame		Tubi acciaio		Spessore 13 mm		Spessore 19 mm		Spessore 25 mm		Spessore 32 mm	
ø est. mm	DN	Codice articolo spessore x ø int.	pz./ct.	Codice articolo spessore x ø int.	pz./ct.	Codice articolo spessore x ø int.	pz./ct.	Codice articolo spessore x ø int.	pz./ct.	Codice articolo spessore x ø int.	pz./ct.
18	10	CTECG 13 - 18	1	CTECG 19 - 18	1	CTECG 25 - 18	1	CTECG 32 - 18	1		
22	15	CTECG 13 - 22	1	CTECG 19 - 22	1	CTECG 25 - 22	1	CTECG 32 - 22	1		
28	20	CTECG 13 - 28	1	CTECG 19 - 28	1	CTECG 25 - 28	1	CTECG 32 - 28	1		
35	25	CTECG 13 - 35	1	CTECG 19 - 35	1	CTECG 25 - 35	1	CTECG 32 - 35	1		
42	32	CTECG 13 - 42	1	CTECG 19 - 42	1	CTECG 25 - 42	1	CTECG 32 - 42	1		
48	40	CTECG 13 - 48	1	CTECG 19 - 48	1	CTECG 25 - 48	1	CTECG 32 - 48	1		
54		CTECG 13 - 54	1	CTECG 19 - 54	1	CTECG 25 - 54	1	CTECG 32 - 54	1		
60	50	CTECG 13 - 60	1	CTECG 19 - 60	1	CTECG 25 - 60	1	CTECG 32 - 60	1		
76,1	65	CTECG 13 - 76	1	CTECG 19 - 76	1	CTECG 25 - 76	1	CTECG 32 - 76	1		
88,9	80	CTECG 13 - 89	1	CTECG 19 - 89	1	CTECG 25 - 89	1	CTECG 32 - 89	1		
101		CTECG 13 - 101	1	CTECG 19 - 101	1	CTECG 25 - 101	1	CTECG 32 - 101	1		
114	100	CTECG 13 - 114	1	CTECG 19 - 114	1	CTECG 25 - 114	1	CTECG 32 - 114	1		
133		CTECG 13 - 133	1	CTECG 19 - 133	1	CTECG 25 - 133	1	CTECG 32 - 133	1		
140	125	CTECG 13 - 140	1	CTECG 19 - 140	1	CTECG 25 - 140	1	CTECG 32 - 140	1		

Prodotto non a stock, disponibile su richiesta – lead time 15 gg lavorativi  
Per spessori e diametri differenti contattare il nostro ufficio tecnico.



## CURVE ISOLTEC

Tubi rame		Tubi acciaio		Spessore isolamento 13 mm		Spessore isolamento 15 mm	
ø est. mm	DN	Codice articolo spessore x ø int.	pz./ct.	Codice articolo spessore x ø int.	pz./ct.	Codice articolo spessore x ø int.	pz./ct.
18	10	CTEC - 050	5	CTEC - 050	5	CTEC - 050	5
22	15	CTEC - 050	5	CTEC - 050	5	CTEC - 050	5
28	20	CTEC - 060	5	CTEC - 060	5	CTEC - 060	5
35	25	CTEC - 060	5	CTEC - 070	5	CTEC - 070	5
42	32	CTEC - 070	5	CTEC - 080	5	CTEC - 080	5
48	40	CTEC - 080	5	CTEC - 080	5	CTEC - 080	5
54		CTEC - 080	5	CTEC - 090	5	CTEC - 090	5
60	50	CTEC - 090	5	CTEC - 090	5	CTEC - 090	5
76,1	65	CTEC - 100	5	CTEC - 110	5	CTEC - 110	5
88,9	80	CTEC - 120	5	CTEC - 120	5	CTEC - 120	5
101		CTEC - 140	1	CTEC - 130	5	CTEC - 130	5
114	100	CTEC - 140	1	CTEC - 150	1	CTEC - 150	1
133		CTEC - 170	1	CTEC - 170	1	CTEC - 170	1
140	125	CTEC - 170	1	CTEC - 170	1	CTEC - 170	1

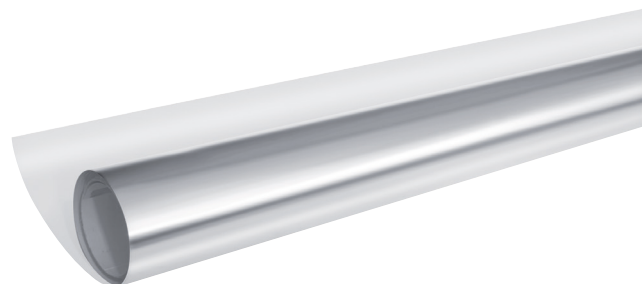
Tubi rame		Tubi acciaio		Spessore isolamento 20 mm		Spessore isolamento 25 mm		Spessore isolamento 32 mm	
ø est. mm	DN	Codice articolo spessore x ø int.	pz./ct.	Codice articolo spessore x ø int.	pz./ct.	Codice articolo spessore x ø int.	pz./ct.	Codice articolo spessore x ø int.	pz./ct.
18	10	CTEC - 060	5	CTEC - 070	5	CTEC - 080	5	CTEC - 080	5
22	15	CTEC - 070	5	CTEC - 080	5	CTEC - 090	5	CTEC - 090	5
28	20	CTEC - 070	5	CTEC - 080	5	CTEC - 090	5	CTEC - 090	5
35	25	CTEC - 080	5	CTEC - 090	5	CTEC - 100	5	CTEC - 100	5
42	32	CTEC - 090	5	CTEC - 100	5	CTEC - 110	5	CTEC - 110	5
48	40	CTEC - 090	5	CTEC - 100	5	CTEC - 110	5	CTEC - 110	5
54		CTEC - 100	5	CTEC - 110	5	CTEC - 120	5	CTEC - 120	5
60	50	CTEC - 100	5	CTEC - 110	5	CTEC - 120	5	CTEC - 120	5
76,1	65	CTEC - 120	5	CTEC - 130	5	CTEC - 140	1	CTEC - 140	1
88,9	80	CTEC - 130	5	CTEC - 140	1	CTEC - 150	1	CTEC - 150	1
101		CTEC - 150	1	CTEC - 160	1	CTEC - 170	1	CTEC - 170	1
114	100	CTEC - 160	1	CTEC - 170	1	CTEC - 180	1	CTEC - 180	1
133		CTEC - 180	1	CTEC - 190	1	CTEC - 200	1	CTEC - 200	1
140	125	CTEC - 190	1	CTEC - 200	1	CTEC - 210	1	CTEC - 210	1

Prodotto non a stock, disponibile su richiesta – lead time 15 gg lavorativi



## RIVESTIMENTO ISOLTEC

Codice articolo	Dimensione rotolo	m <sup>2</sup> /ct.
ALUPAK 230	Larghezza 1 m x 25 m Lunghezza	25



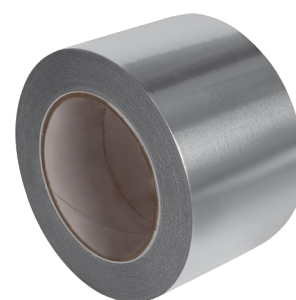
### CARATTERISTICHE DEL RIVESTIMENTO

PROPRIETÀ	UNITÀ DI MISURA	VALORI DI RIFERIMENTO	TEST DI PROVA
COLORE	-	Alluminio	-
PESO	g/m <sup>2</sup>	≈ 340	EN 22-286
SPESSORE	μm	230 ± 5	-
RESISTENZA ALLA TRAZIONE	N/mm <sup>2</sup>	> 35	EN ISO 527-3
ALLUNGAMENTO A ROTTURA	%	48	EN ISO 527-3
RESISTENZA ALLA LACERAZIONE	N	70	EN ISO 527-3
RESISTENZA ALLA PERFORAZIONE Ø 0,3 mm	N	23	EN 14477
TEST DI STABILITÀ AI RAGGI UV	-	Eccellente	-
STRATO D'ARIA EQUIVALENTE (SD)	m	1300	-
EMISSIVITÀ ε	-	0,94	-

## NASTRO ADESIVO ISOLTEC

Codice articolo	Descrizione	pz./confez.
NCA 25x50 TEC	nastro in alluminio larghezza 25 mm x 50 m lunghezza	12
NCA 50x50 TEC	nastro in alluminio larghezza 50 mm x 50 m lunghezza	12

Nastri di larghezza differente disponibili su richiesta



## ADESIVO CNX S

Codice articolo	Descrizione	pz./confez.
CNX 850 S	latta 850 g - 1000 ml	12
CNX 425 S	latta 425 g - 500 ml	24
CNX 200 S	latta 200 g - 225 ml con pennello incluso	24



## ISOLANTI TERMICI PER GLI IMPIANTI DEGLI EDIFICI E PER LE INSTALLAZIONI INDUSTRIALI. PRODOTTI DI ESPANSO ELASTOMERICO FLESSIBILE (FEF) OTTENUTI IN FABBRICA.

### Tolleranze dimensionali previste dalla norma EN 14304

Tipo di prodotto	Lunghezza	Larghezza	Spessore		Perpendicolarità	Diametro interno	
			Dichiarato	Tolleranza		$D_i \leq 100$	$D_i > 100$
Tubi	$\pm 1,5\%$	-	$d_o \leq 8$	$\pm 1$	3,0 mm	$D_{id} + 1 \leq D_i \leq D_{id} + 4$	$D_{id} + 1 \leq D_i \leq D_{id} + 6$
			$8 < d_o \leq 18$	$\pm 1,5$			
			$18 < d_o \leq 31$	$\pm 2,5$			
			$d_o > 31$	$\pm 3$			
Lastre	$\pm 1,5\%$	$\pm 2\%$	$d_o \leq 6$	$\pm 1$	3,0 mm/m (lunghezza/larghezza) 3,0 mm (spessore)	-	-
			$6 < d_o \leq 19$	$\pm 1,5$			
			$d_o > 19$	$\pm 2$			
Rotoli	+ 5% - 1.5%	$\pm 2\%$	$d_o \leq 6$	$\pm 1$	3,0 mm/m (lunghezza/larghezza) 3,0 mm (spessore)	-	-
			$6 < d_o \leq 19$	$\pm 1,5$			
			$d_o > 19$	$\pm 2$			
Nastri	+ 5% - 1.5%	$\pm 2\%$	$d_o = 3$	- 0.1 + 1,5	-	-	-

