

POLISOLAN PE 80/PE 80 R

Tubi isolanti prodotti in polietilene estruso ed espanso senza l'impiego di CFC e HCFC. Realizzati nelle versioni con e senza rivestimento protettivo, rappresentano un'efficace soluzione per l'isolamento termico dei componenti degli impianti di climatizzazione, refrigerazione e idrosanitari.

CAMPI D'APPLICAZIONE



Edilizia



Refrigerazione



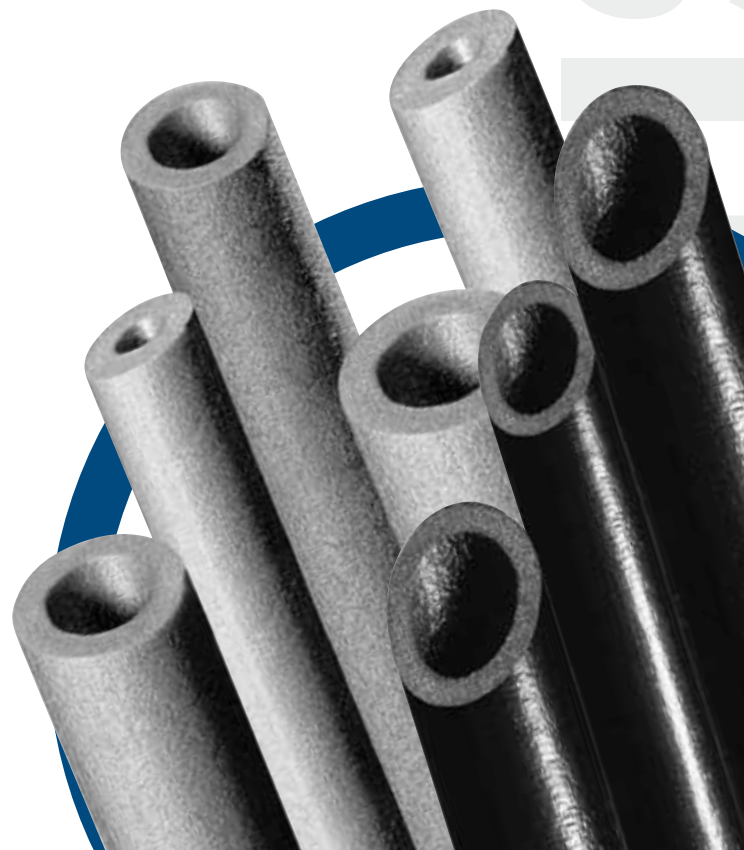
Idrotermosanitario



Petroliero



Trattamento aria



POLISOLAN PE 80/PE 80 R

DESCRIZIONE DEL MATERIALE:	PE 80 - Schiuma poliolefinica a celle chiuse (PEF). PE 80 R - Schiuma poliolefinica a celle chiuse (PEF) con rivestimento anti-graffio in film di polietilene di colore nero
GAMMA PRODOTTI:	PE 80 - Tubi in barre negli spessori da 6mm a 20mm e diametri da 12mm a 114mm. PE 80 R - Tubi in barre negli spessori da 6mm a 10mm e diametri da 12mm a 60mm
IMPIEGO:	Isolamento termico dei componenti degli impianti di riscaldamento, climatizzazione, refrigerazione civili ed industriali
TOLLERANZE DIMENSIONALI:	Secondo Norma EN 14313
INFORMAZIONI ECOLOGICHE:	Estruso ed espanso senza l'impiego di CFC e HCFC. Nessun contributo al degrado della fascia di ozono (ODP zero) e nessun contributo all'effetto serra (GWP zero)
CONDIZIONI DI STOCCAGGIO/CONSERVAZIONE:	Stoccare il materiale in luogo asciutto e pulito ad una temperatura ambiente compresa tra 0 °C e 35 °C e U.R. compresa tra 50% e 70%. Non esporre al calore o ai raggi solari prima dell'installazione

PRINCIPALE PROPRIETÀ	VALORI DI RIFERIMENTO		TEST DI PROVA
TEMPERATURE DI ESERCIZIO DEI FLUIDI TRASPORTATI*	-45 °C +110 °C		EN 14706 - UNI ISO 188
CONDUCIBILITÀ TERMICA	Alla temperatura media di 0 °C	Sp. 6 mm: $\lambda \leq 0,037$ W/m-K Sp. ≥ 10 mm: $\lambda \leq 0,041$ W/m-K	DIN 52613
	Alla temperatura media di +40 °C	Sp. 6 mm: $\lambda \leq 0,041$ W/m-K Sp. ≥ 10 mm: $\lambda \leq 0,045$ W/m-K	
FATTORE DI RESISTENZA ALLA DIFFUSIONE DEL VAPORE ACQUEO		PE 80 $\mu \geq 5000$	EN 13469 / DIN 52615
		PE 80 R $\mu \geq 15000$	
CLASSIFICAZIONE DI REAZIONE AL FUOCO	Standard Europeo Euroclasse	PE 80 $B_L-s1,d0$	EN 13501-1
		PE 80 R $B_L-s1,d0$	
RESISTENZA ALLA DEFORMAZIONE	Eccellente		

*NB: per applicazioni a temperature inferiori, contattare il ns ufficio tecnico.

Marcatura CE in Sistema 1 secondo la Norma Prodotto EN 14313.

Tutte le normative citate nel presente documento sono da intendersi aggiornate all'ultima revisione rilasciata. Union Foam S.p.A. si riserva la possibilità di modificare i dati sopracitati senza alcun preavviso.

POLISOLAN PE 80 - Polietilene espanso

TUBI ISOLANTI - LUNGHEZZA 2 m

Tubi rame		Tubi acciaio		
ø est. mm	ø est. pollici	ø est. mm	DN	NPS
12	1/2			
14		13,5	8	1/4
16				
18		17,2	10	3/8
22	7/8	21,3	15	1/2
28	1 1/8	26,9	20	3/4
35	1 3/8	33,7	25	1
42	1 5/8	42,4	32	1 1/4
48		48,3	40	1 1/2
60		60,3	50	2
76,1		76,1	65	2 1/2
88,9		88,9	80	3

Spessore 6 mm	
Codice articolo spessore x ø int.	m/ct.
06 - 12POL N	730
06 - 14POL N	660
06 - 16POL N	570
06 - 18POL N	480
06 - 22POL N	390
06 - 27POL N	280
06 - 34POL N	220
06 - 43POL N	180

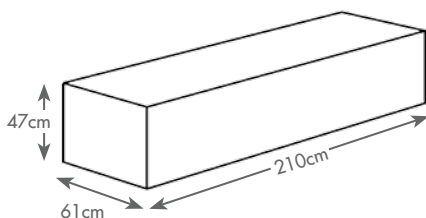
Spessore 10 mm	
Codice articolo spessore x ø int.	m/ct.
10 - 12POL N	460
10 - 14POL N	430
10 - 16POL N	380
10 - 18POL N	340
10 - 22POL N	260
10 - 27POL N	220
10 - 34POL N	170
10 - 43POL N	126
10 - 49POL N	112
10 - 61POL N	80
10 - 77POL N	56
10 - 90POL N	40

Tubi rame		Tubi acciaio		
ø est. mm	ø est. pollici	ø est. mm	DN	NPS
14		13,5	8	1/4
16				
18		17,2	10	3/8
22	7/8	21,3	15	1/2
28	1 1/8	26,9	20	3/4
35	1 3/8	33,7	25	1
42	1 5/8	42,4	32	1 1/4
48		48,3	40	1 1/2
60		60,3	50	2
76,1		76,1	65	2 1/2
88,9		88,9	80	3
101				

Spessore 15 mm	
Codice articolo spessore x ø int.	m/ct.
15 - 14POL N	240
15 - 16POL N	230
15 - 18POL N	216
15 - 22POL N	190
15 - 27POL N	140
15 - 34POL N	124
15 - 43POL N	100
15 - 49POL N	84
15 - 61POL N	60
15 - 77POL N	40
15 - 90POL N	36
15 - 102POL N	30

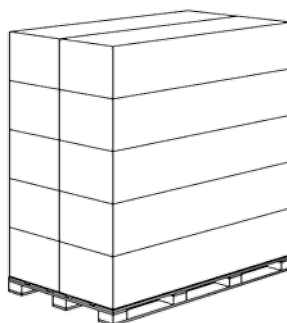
Spessore 20 mm	
Codice articolo spessore x ø int.	m/ct.
20 - 22POL N	130
20 - 27POL N	96
20 - 34POL N	86
20 - 43POL N	80
20 - 49POL N	70
20 - 61POL N	54
20 - 77POL N	36
20 - 90POL N	30
20 - 102POL N	24

Dimensioni imballo:
(volume = 0,6 m³)



Dimensioni pallet:

120 x 210 x 247 cm
Volume = 6,2 m³
Cartoni/pallet = 10

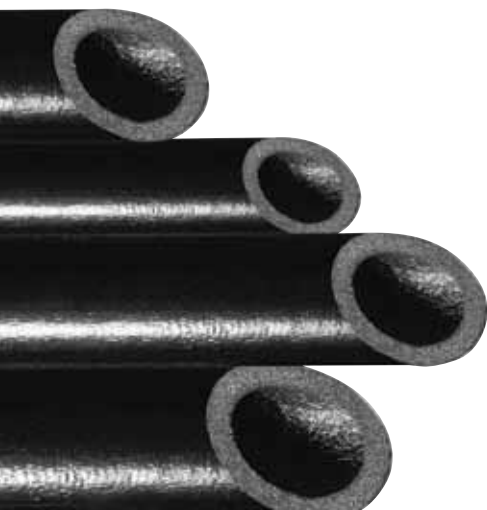


POLISOLAN PE 80 R

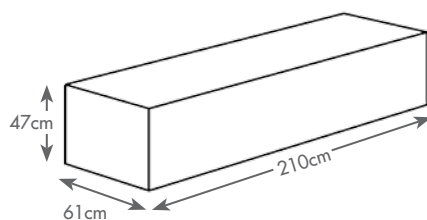
Polietilene espanso con rivestimento antigraffio.

TUBI ISOLANTI - LUNGHEZZA 2 m

Tubi rame		Tubi acciaio			Spessore 6 mm		Spessore 10 mm	
ø est. mm	ø est. pollici	ø est. mm	DN	NPS	Codice articolo spessore x ø int.	m/ct.	Codice articolo spessore x ø int.	m/ct.
12	1/2				06 - 12POL R	730	10 - 12POL R	460
14		13,5	8	1/4	06 - 14POL R	660	10 - 14POL R	430
16					06 - 16POL R	570	10 - 16POL R	380
18		17,2	10	3/8	06 - 18POL R	480	10 - 18POL R	340
22	7/8	21,3	15	1/2	06 - 20POL R	450		
28	1 1/8	26,9	20	3/4	06 - 22POL R	390	10 - 22POL R	260
35	1 3/8	33,7	25	1	06 - 25POL R	320		
42	1 5/8	42,4	32	1 1/4	06 - 27POL R	280	10 - 27POL R	220
48		48,3	40	1 1/2	06 - 34POL R	220	10 - 34POL R	170
60		60,3	50	2	06 - 43POL R	180	10 - 43POL R	126
76,1		76,1	65	2 1/2			10 - 49POL R	112
88,9		88,9	80	3			10 - 61POL R	80

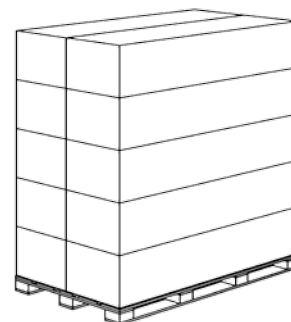


Dimensioni imballo:
(volume = 0,6 m³)



Dimensioni pallet:

120 x 210 x 247 cm
Volume = 6,2 m³
Cartoni/pallet = 10



ISOLANTI TERMICI PER GLI IMPIANTI DEGLI EDIFICI E PER LE INSTALLAZIONI INDUSTRIALI. PRODOTTI DI POLIETILENE ESPANSO (PEF) OTTENUTI IN FABBRICA.

Tolleranze dimensionali previste dalla norma EN 14313

Tipo di prodotto	Lunghezza	Larghezza	Spessore* mm		Perpendicolarità
			Dichiarato	Tolleranza	
Tubi e profili	- 1,5% + 2,5%	-	$d_o \leq 6$	$\pm 1,0$	5,0 mm (per DLD ≤ 60 mm) 10,0 mm (per $60 < \text{DLD} \leq 120$ mm)
			$6 < d_o \leq 10$	$\pm 1,5$	
			$10 < d_o \leq 15$	$\pm 2,0$	
			$15 < d_o \leq 31$	$\pm 2,5$	
			$d_o > 30$	$\pm 4,0$	
Lastre e rotoli	$\pm 1,5\%$	$\pm 1,0\%$	$d_o \leq 5$	$\pm 1,0$	10,0 mm/m (lunghezza + larghezza) 2,0 mm (spessore)
			$5 < d_o \leq 10$	$\pm 1,5$	
			$10 < d_o \leq 15$	$\pm 2,0$	
			$15 < d_o \leq 30$	$\pm 2,5$	
			$d_o > 30$	$\pm 3,5$	
Nastri	$\pm 1,5\%$	± 2 mm	-	$\pm 1,5$	-

*Le tolleranze dei profili sono definite solo per le sezioni progettate per la riduzione del flusso di calore.

Tipo di prodotto	Diametri interni		
	$D_{LD} \leq 35$	$35 < D_{LD} \leq 100$	$D_{LD} > 100$
Tubi	D_{LD} da +1 a +4	D_{LD} da +2 a +6	D_{LD} da +3 a +8
Profili	D_{LD} da +1 a +4	D_{LD} da +2 a +6	D_{LD} da +3 a +8



Union Foam S.p.A.
via dell'Industria 11
20882 Bellusco (MB) Italia
tel. +39.039.62089.1
commerciale@unionfoam.it
www.unionfoam.it