

EUROBATEX® DUCT ALU NET/DUCT TRIPLEX

Planchas aislantes flexibles de elastómero extruido y expandido (FEF), producidas sin el uso de CFC ni HCFC, según la Norma Europea EN 14304.

Suministradas en **rollos de 1500 mm de ancho** y **superficie adhesivada** con red de refuerzo, permiten optimizar el desperdicio y la velocidad de realización del aislamiento, ahorrando costes. Idóneas para el aislamiento térmico de los componentes de los sistemas aeráulicos y tuberías grandes. Están disponibles también con revestimiento TRIPLEX y ALU NET

ÁMBITOS DE APLICACIÓN



Aplicaciones industriales



Tratamiento de aire



Construcción



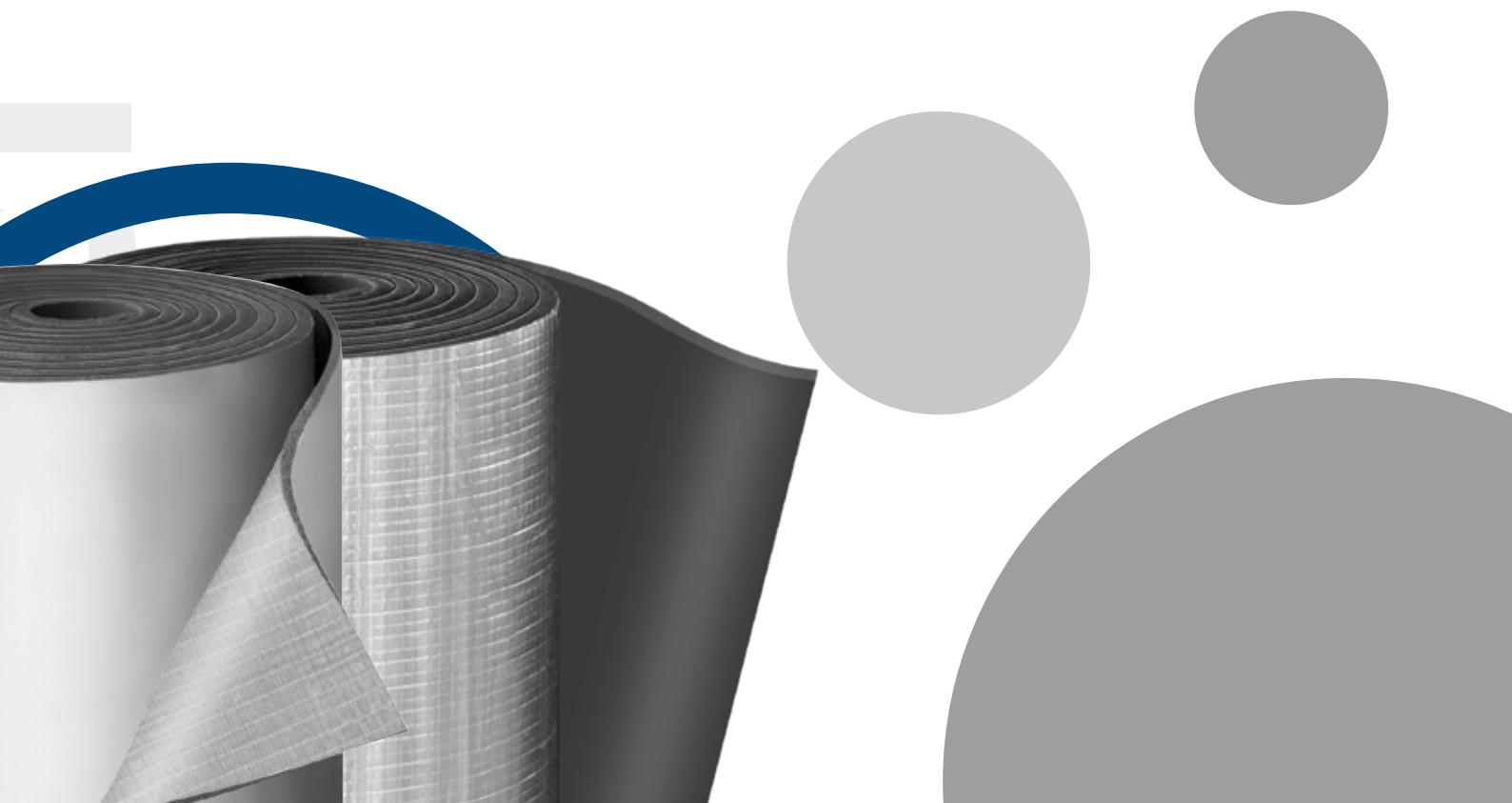
Refrigeración



Calefacción e Hidrosanitaria



Aplicaciones para petroquímica



EUROBATEX® DUCT ALU NET/DUCT TRIPLEX

DESCRIPCIÓN DEL MATERIAL:	DUCT ALU NET - Eurobatex Duct laminada con un revestimiento de aluminio con red protegido por un film de polietileno. DUCT TRIPLEX - Eurobatex Duct laminado con revestimiento TRIPLEX, acabado multicapa compuesto por una película de PET, aluminio y PE
GAMA PRODUCTO:	Planchas adhesivas en rollos (adhesivo con red de refuerzo). Ancho 1500 mm, espesor de 6 a 30 mm
APLICACIÓN:	Aislamiento térmico de componentes en instalaciones de climatización, calefacción, refrigeración para aplicaciones civiles e industriales
TOLERANCIAS DIMENSIONALES:	Según tabla 1 Norma EN 14304
INFORMACIÓN ECOLÓGICA:	Extrusionado y expandido sin CFC ni HCFC. No degrada la capa de ozono (ODP cero) y no provoca el efecto sierra (GWP cero)
INFORMACIÓN ADJUNTA:	Para las versiones adhesivas se utiliza un adhesivo acrílico con red de refuerzo, protegido por una película de poliolefina. Pueden encontrarse trazas de silicona sobre la película protectora
CONDICIONES DE ALMACENAMIENTO/CONSERVACIÓN:	Almacenar el material en lugar limpio y seco con temperatura ambiente entre 0 °C y 35 °C y una H.R. comprendida entre 50% y 70%. No exponer al calor o los rayos solares antes de la instalación. No debe almacenarse durante más de un año

CARACTERÍSTICAS	VALOR DE REFERENCIA		TEST DE PRUEBA
TEMPERATURA DE FUNCIONAMIENTO DEL FLUIDO TRANSPORTADO*	-45 °C +110 °C		EN 14706
CONDUCTIVIDAD TÉRMICA	A la temperatura media de 0 °C	$\lambda \leq 0,033 \text{ W/m}\cdot\text{K}$	EN 12667
	A la temperatura media de +40 °C	$\lambda \leq 0,037 \text{ W/m}\cdot\text{K}$	
FACTOR DE RESISTENCIA A LA DIFUSIÓN DEL VAPOR DE AGUA	$\mu \geq 10000$		EN 12086
CLASIFICACIÓN DE REACCIÓN AL FUEGO	Estándar Europeo Euroclase	E	EN 13501-1
RIESGO DE CORROSIÓN	De acuerdo con los requisitos		EN 13468

CARACTERÍSTICAS DEL REVESTIMIENTO ALU NET

CARACTERÍSTICAS	VALOR DE REFERENCIA
COLOR	Alluminio
PESO	≈ 90 g/m ²
ESPESOR	≈ 18 μm

CARACTERÍSTICAS DEL REVESTIMIENTO TRIPLEX

CARACTERÍSTICAS	VALOR DE REFERENCIA
COLOR	Alluminio
PESO	≈ 125 g/m ²
ESPESOR	≈ 100 μm

*NB: para aplicaciones a temperatura inferior, contactar con nuestra oficina técnica.
La temperatura máxima de uso es de +90 °C. Para aplicaciones a temperatura superior, contactar con nuestra oficina técnica.

EUROBATEX DUCT ALU NET - Marcado CE en Sistema 3 según la Norma EN 14304.

EUROBATEX DUCT TRIPLEX - Marcado CE en Sistema 3 según la Norma EN 14304.

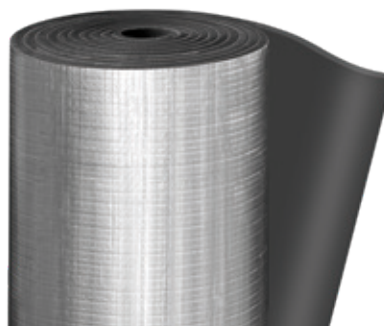
Todas las normativas citadas en el presente documento están realizadas según la última versión publicada.
Union Foam S.p.A. se reserva el derecho de modificar los datos antes mencionados sin previo aviso.

EUROBATEX® DUCT/DUCT TRIPLEX

PLANCHAS EN ROLLOS - Ancho 1500 mm

DUCT ALU NET

Código	Espesor mm	m ² /caja
06EUR RH1,5ALUNETADR	6	45
08EUR RH1,5ALUNETADR*	8	37,5
10EUR RH1,5ALUNETADR	10	30
12EUR RH1,5ALUNETADR	12	22,5
15EUR RH1,5ALUNETADR*	15	18
20EUR RH1,5ALUNETADR	20	15
25EUR RH1,5ALUNETADR	25	12
30EUR RH1,5ALUNETADR	30	9



*Material producido vajo pedido e cantidad èspecific
Material no disponible en stock. Se produce bajo pedido –
disponibilidad en 15 días laborales

DUCT TRIPLEX

Código	Espesor mm	m ² /caja
06EUR RH1,5 TRIX ADR	6	45
08EUR RH1,5 TRIX ADR*	8	37,5
10EUR RH1,5 TRIX ADR	10	30
12EUR RH1,5 TRIX ADR	12	22,5
15EUR RH1,5 TRIX ADR*	15	18
20EUR RH1,5 TRIX ADR	20	15
25EUR RH1,5 TRIX ADR	25	12
30EUR RH1,5 TRIX ADR	30	9



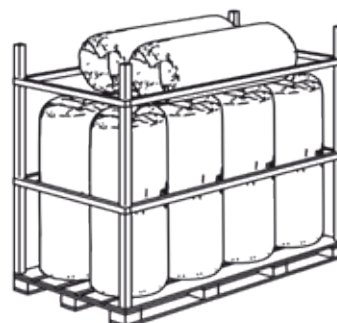
*Material producido vajo pedido e cantidad èspecific
Material no disponible en stock. Se produce bajo pedido –
disponibilidad en 15 días laborales

Embalaje
unitario:



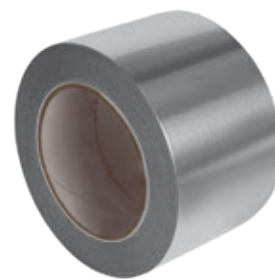
Dimensión pallet:

210 x 210 x 100 cm
Volumen = 4,41 m³
Cajas por pallet = 10



CINTA ADHESIVA DE ALUMINIO

Código	Descripción	uni/caja
NCA 50x50	cinta de aluminio adhesiva - ancho 50 mm - longitud 50 m	sueltos



ADHESIVO CNX S

Código	Descripción	uni/caja
CNX 850 S	lata 850 g - 1000 ml	12
CNX 425 S	lata 425 g - 500 ml	24
CNX 200 S	lata 200 g - 225 ml con pincel incluido	24



AISLANTE TÉRMICO PARA INSTALACIONES EN EDIFICIOS Y PARA INSTALACIONES INDUSTRIALES. PRODUCTO ELASTOMÉRICO FLEXIBLE (FEF) PRODUCIDO EN FÁBRICA.

Tolerancias dimensionales según la norma EN 14304

Tipología producto	Longitud	Ancho	Espesor		Perpendicularidad	Diámetro interno	
			Nominal	Tolerancia		$D_i \leq 100$	$D_i > 100$
Tubos	$\pm 1,5\%$	-	$d_o \leq 8$	± 1	3,0 mm	$D_{id} + 1 \leq D_i \leq D_{id} + 4$	$D_{id} + 1 \leq D_i \leq D_{id} + 6$
			$8 < d_o \leq 18$	$\pm 1,5$			
			$18 < d_o \leq 31$	$\pm 2,5$			
			$d_o > 31$	± 3			
Planchas	$\pm 1,5\%$	$\pm 2\%$	$d_o \leq 6$	± 1	3,0 mm/m (longitud/ancho) 3,0 mm (espesor)	-	-
			$6 < d_o \leq 19$	$\pm 1,5$			
			$d_o > 19$	± 2			
Rollos	+ 5% - 1.5%	$\pm 2\%$	$d_o \leq 6$	± 1	3,0 mm/m (longitud/ancho) 3,0 mm (espesor)	-	-
			$6 < d_o \leq 19$	$\pm 1,5$			
			$d_o > 19$	± 2			
Cintas	+ 5% - 1.5%	$\pm 2\%$	$d_o = 3$	- 0.1 + 1,5	-	-	-



Union Foam S.p.A.
 via dell'Industria 8
 20882 Bellusco (MB) Italy
 tel. +39.039.62089.1
 sales@unionfoam.it
 www.unionfoam.it