

EUROBATEX® GLASTEC

Tubi e lastre EUROBATEX rivestiti con GLASTEC, un materiale composto da alluminio e fibra minerale di colore nero o bianco, che garantisce alta resistenza meccanica e protezione ai raggi UV.

Con un' **eccellente classificazione al fuoco in Euroclasse B_L-s1,d0** per tubi e **B-s2,d0** per lastre, EUROBATEX GLASTEC è particolarmente indicato per l'isolamento termico dei componenti degli impianti di refrigerazione, climatizzazione e idrosanitari nelle applicazioni civili e industriali, specialmente dove sono richiesti elevati standard di sicurezza in caso di incendio.

Il prodotto è inoltre indicato per l'utilizzo nel settore ferroviario, raggiungendo il livello HL3/R1 in accordo alla EN 45545.

CAMPI D'APPLICAZIONE



Industriale



Refrigerazione



Edilizia



Ferrovioario



Idrotermosanitario



Petrolifero



Tattamento aria



Applicazioni esterne



EUROBATEX® GLASTEC

DESCRIZIONE DEL MATERIALE:	Schiuma elastomerica flessibile (FEF) a celle chiuse di colore nero accoppiata con rivestimento composto da lamina in alluminio e tessuto in fibra minerale di colore nero
GAMMA PRODOTTI:	Tubi adesivi in barre negli spessori da 13 a 50 mm e nei diametri da 14 a 170 mm. Lastre in rotoli (anche in versione adesiva) negli spessori da 6 a 50 mm
IMPIEGO:	Isolamento termico dei componenti degli impianti di riscaldamento, climatizzazione, refrigerazione civili ed industriali realizzati anche in ambienti esterni
TOLLERANZE DIMENSIONALI:	Secondo tabella 1 Norma EN 14304
INFORMAZIONI ECOLOGICHE:	Estruso ed espanso senza l'impiego di CFC e HCFC. Nessun contributo al degrado della fascia di ozono (ODP zero) e nessun contributo all'effetto serra (GWP zero)
INFORMAZIONI AGGIUNTIVE:	Per le versioni adesive viene utilizzato un adesivo acrilico disponibile con o senza rete di rinforzo. Liner di protezione in film poliolefinico. Possono essere presenti tracce di silicone sulla pellicola protettiva
CONDIZIONI DI STOCCAGGIO / CONSERVAZIONE:	Stoccare il materiale in luogo asciutto e pulito ad una temperatura ambiente compresa tra 0 °C e 35 °C e U.R. compresa tra 50% e 70%. Non esporre al calore o ai raggi solari prima dell'installazione. La conservazione dei prodotti adesivizzati non deve essere superiore ad un anno

PRINCIPALE PROPRIETÀ	VALORI DI RIFERIMENTO		TEST DI PROVA
TEMPERATURE DI ESERCIZIO DEI FLUIDI TRASPORTATI*	-45 °C +110 °C		EN 14706 / EN 14707
CONDUCIBILITÀ TERMICA	Alla temperatura media di 0 °C	Tubo sp. ≤25 mm: $\lambda \leq 0,033$ W/m·K Tubo sp. >25 mm: $\lambda \leq 0,035$ W/m·K Lastre sp. ≤32 mm: $\lambda \leq 0,033$ W/m·K Lastre sp. >32 mm: $\lambda \leq 0,034$ W/m·K	EN 12667 / EN ISO 8497
	Alla temperatura media di +40 °C	Tubo sp. ≤25 mm: $\lambda \leq 0,037$ W/m·K Tubo sp. >25 mm: $\lambda \leq 0,039$ W/m·K Lastre sp. ≤32 mm: $\lambda \leq 0,037$ W/m·K Lastre sp. >32 mm: $\lambda \leq 0,038$ W/m·K	
FATTORE DI RESISTENZA ALLA DIFFUSIONE DEL VAPORE ACQUEO	$\mu \geq 10000$		EN 13469 / EN 12086
CLASSIFICAZIONE DI REAZIONE AL FUOCO	Standard Europeo Euroclasse	Tubi: B _L -s1,d0 Lastre: B-s2,d0	EN 13501-1
APPLICAZIONI FERROVIARIE	HL-3/R1		EN 45545
RESISTENZA AI RAGGI UV	Eccellente		UNI ISO 4892-2
RISCHIO CORROSIONE	Soddisfa i requisiti		EN 13468

CARATTERISTICHE DEL RIVESTIMENTO

PRINCIPALE PROPRIETÀ	VALORI DI RIFERIMENTO
SPESSORE	≈ 200 µm
PESO	≈ 250 g/m ²

Colore finitura superficiale: nero

*NB: per applicazioni a temperature inferiori, contattare il ns ufficio tecnico.
Per lastre adesive la temperatura massima di utilizzo è +90 °C

Marcatura CE in Sistema 1 secondo la Norma Prodotto EN 14304
Certificato di Costanza di Prestazione rilasciato da CSI S.p.A. - Bollate IT-20021.

Tutte le normative citate nel presente documento sono da intendersi aggiornate all'ultima revisione rilasciata.
Union Foam S.p.A. si riserva la possibilità di modificare i dati sopracitati senza alcun preavviso.

EUROBATEX® GLASTEC - Finitura superficiale di colore nero

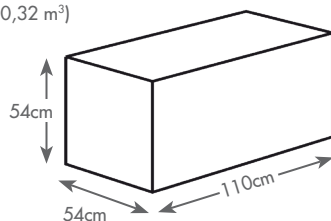
TUBI ISOLANTI ADESIVIZZATI E PRETAGLIATI - LUNGHEZZA 1m

Tubi rame		Tubi acciaio			Spessore 13 mm		Spessore 19 mm	
ø est. mm	ø est. pollici	ø est. mm	DN	NPS	Codice articolo spessore x ø int.	m/ct.	Codice articolo spessore x ø int.	m/ct.
14		13,5	8	1/4	13 - 15EUR 0 GLAS	136	19 - 15EUR 0 GLAS	78
18		17,2	10	3/8	13 - 18EUR 0 GLAS	118	19 - 18EUR 0 GLAS	72
22	7/8	21,3	15	1/2	13 - 22EUR 0 GLAS	98	19 - 22EUR 0 GLAS	64
28	1 1/8	26,9	20	3/4	13 - 28EUR 0 GLAS	78	19 - 28EUR 0 GLAS	48
35	1 3/8	33,7	25	1	13 - 35EUR 0 GLAS	58	19 - 35EUR 0 GLAS	44
42	1 5/8	42,4	32	1 1/4	13 - 42EUR 0 GLAS	48	19 - 42EUR 0 GLAS	40
48		48,3	40	1 1/2	13 - 48EUR 0 GLAS	40	19 - 48EUR 0 GLAS	32
54	2 1/8				13 - 54EUR 0 GLAS	34	19 - 54EUR 0 GLAS	32
60		60,3	50	2	13 - 60EUR 0 GLAS	32	19 - 60EUR 0 GLAS	28
76,1		76,1	65	2 1/2	13 - 76EUR 0 GLAS	26	19 - 76EUR 0 GLAS	20
88,9		88,9	80	3	13 - 90EUR 0 GLAS	24	19 - 90EUR 0 GLAS	16
101					13 - 101EUR 0 GLAS	24	19 - 101EUR 0 GLAS	16
114		114,3	100	4	13 - 114EUR 0 GLAS	16	19 - 114EUR 0 GLAS	14
127					13 - 127EUR 0 GLAS	12	19 - 127EUR 0 GLAS	10
140		139,7	125	5	13 - 139EUR 0 GLAS	12	19 - 139EUR 0 GLAS	8

Spessore 25 mm		Spessore 32 mm	
Codice articolo spessore x ø int.	m/ct.	Codice articolo spessore x ø int.	m/ct.
25 - 18EUR 0 GLAS	50	32 - 18EUR 0 GLAS	32
25 - 22EUR 0 GLAS	42	32 - 22EUR 0 GLAS	32
25 - 28EUR 0 GLAS	40	32 - 28EUR 0 GLAS	24
25 - 35EUR 0 GLAS	32	32 - 35EUR 0 GLAS	24
25 - 42EUR 0 GLAS	26	32 - 42EUR 0 GLAS	20
25 - 48EUR 0 GLAS	22	32 - 48EUR 0 GLAS	18
25 - 54EUR 0 GLAS	22	32 - 54EUR 0 GLAS	14
25 - 60EUR 0 GLAS	18	32 - 60EUR 0 GLAS	14
25 - 76EUR 0 GLAS	16	32 - 76EUR 0 GLAS	10
25 - 90EUR 0 GLAS	12	32 - 89EUR 0 GLAS	10
25 - 101EUR 0 GLAS	10	32 - 101EUR 0 GLAS	8
25 - 114EUR 0 GLAS	10	32 - 114EUR 0 GLAS	8
25 - 127EUR 0 GLAS	6	32 - 133EUR 0 GLAS	6
25 - 139EUR 0 GLAS	4	32 - 139EUR 0 GLAS	6

Prodotto non a stock, disponibile su richiesta.
Spessori e diametri differenti disponibili su richiesta.

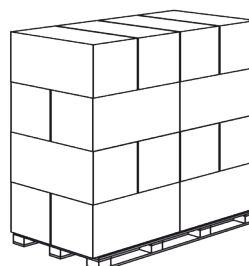
Dimensioni imballo:
(volume = 0,32 m³)



Dimensioni pallet:

120 x 210 x 282 cm
Volume = 7,10 m³
Cartoni/pallet = 20

120 x 210 x 228 cm
Volume = 5,74 m³
Cartoni/pallet = 16



EUROBATEX® GLASTEC - Finitura superficiale di colore nero

LASTRE IN ROTOLI - h 1000 mm

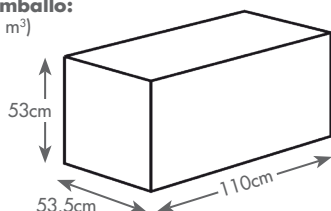
ADESIVE

Codice articolo	Spessore mm	m ² /ct.
06EUR R GLAS N	6	30
10EUR R GLAS N	10	20
13EUR R GLAS N	13	14
19EUR R GLAS N	19	10
25EUR R GLAS N	25	8
32EUR R GLAS N	32	6

Codice articolo	Spessore mm	m ² /ct.
06EUR R GLAS N ADR	6	30
10EUR R GLAS N ADR	10	20
13EUR R GLAS N ADR	13	14
19EUR R GLAS N ADR	19	10
25EUR R GLAS N ADR	25	8
32EUR R GLAS N ADR	32	6

Prodotto non a stock, disponibile su richiesta.
Spessori differenti disponibili su richiesta

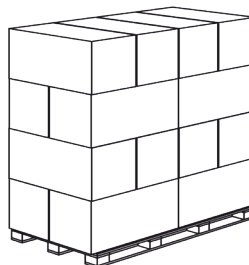
Dimensioni imballo:
(volume = 0,30 m³)



Dimensioni pallet:

120 x 210 x 277 cm
Volume = 7 m³
Cartoni/pallet = 20

120 x 210 x 224 cm
Volume = 5,64 m³
Cartoni/pallet = 16



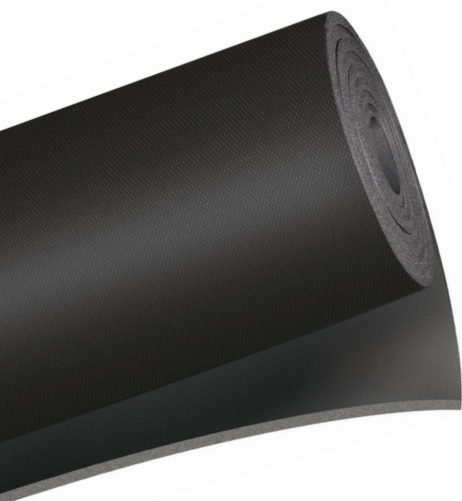
LASTRE IN ROTOLI - h 1500 mm

ADESIVE

Codice articolo	Spessore mm	m ² /ct.
06EUR RH1,5 GLAS	6	45
08EUR RH1,5 GLAS	8	37,5
10EUR RH1,5 GLAS	10	30
12EUR RH1,5 GLAS	12	22,5
15EUR RH1,5 GLAS	15	18
20EUR RH1,5 GLAS	20	15
25EUR RH1,5 GLAS	25	12
30EUR RH1,5 GLAS	30	9

Codice articolo	Spessore mm	m ² /ct.
06EUR RH1,5 GLAS ADR	6	45
08EUR RH1,5 GLAS ADR	8	37,5
10EUR RH1,5 GLAS ADR	10	30
12EUR RH1,5 GLAS ADR	12	22,5
15EUR RH1,5 GLAS ADR	15	18
20EUR RH1,5 GLAS ADR	20	15
25EUR RH1,5 GLAS ADR	25	12
30EUR RH1,5 GLAS ADR	30	9

Prodotto non a stock, disponibile su richiesta.

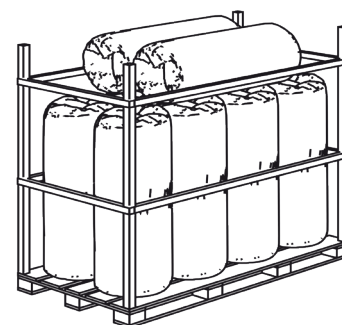


Imballaggio singolo



Dimensioni pallet:

100 x 210 x 210 cm
Volume = 4,41 m³
Sacchi/pallet = 10



NASTRO ADESIVO GLASTEC

Codice articolo	Descrizione	pz./confez.
NC GLAS N 50x25 M	nastro adesivo colore nero, 50 mm x 25 m	20
NC GLAS N 75x25 M	nastro adesivo colore nero, 75 mm x 25 m	13
NC GLAS N 100x25 M	nastro adesivo colore nero, 100 mm x 25 m	10



ADESIVO CNX S

Codice articolo	Descrizione	pz./confez.
CNX 850 S	latta 850 g - 1000 ml	12
CNX 425 S	latta 425 g - 500 ml	24
CNX 200 S	latta 200 g - 225 ml con pennello incluso	24



ISOLANTI TERMICI PER GLI IMPIANTI DEGLI EDIFICI E PER LE INSTALLAZIONI INDUSTRIALI. PRODOTTI DI ESPANSO ELASTOMERICO FLESSIBILE (FEF) OTTENUTI IN FABBRICA.

Tolleranze dimensionali previste dalla norma EN 14304

Tipo di prodotto	Lunghezza	Larghezza	Spessore		Perpendicolarità	Diametro interno	
			Dichiarato	Tolleranza		$D_i \leq 100$	$D_i > 100$
Tubi	$\pm 1,5\%$	-	$d_o \leq 8$	± 1	3,0 mm	$D_{id} + 1 \leq D_i \leq D_{id} + 4$	$D_{id} + 1 \leq D_i \leq D_{id} + 6$
			$8 < d_o \leq 18$	$\pm 1,5$			
			$18 < d_o \leq 31$	$\pm 2,5$			
			$d_o > 31$	± 3			
Lastre	$\pm 1,5\%$	$\pm 2\%$	$d_o \leq 6$	± 1	3,0 mm/m (lunghezza/larghezza) 3,0 mm (spessore)	-	-
			$6 < d_o \leq 19$	$\pm 1,5$			
			$d_o > 19$	± 2			
Rotoli	+ 5% - 1.5%	$\pm 2\%$	$d_o \leq 6$	± 1	3,0 mm/m (lunghezza/larghezza) 3,0 mm (spessore)	-	-
			$6 < d_o \leq 19$	$\pm 1,5$			
			$d_o > 19$	± 2			
Nastri	+ 5% - 1.5%	$\pm 2\%$	$d_o = 3$	- 0.1 + 1,5	-	-	-

