

# EUROBATEX® ISOLTEC

EUROBATEX ISOLTEC, Schläuche und Platten mit werkseitig aufgebrachtener Isoltec-Ummantelung. Die Isoltec-Ummantelung ist ein Hochleistungsprodukt, das aus 3 Schichten besteht. Die Basisschicht ist aus PVC ohne Weichmacher, die zweite Schicht ist eine Aluminiumfolie und die Deckschicht eine transparente Polymerbeschichtung. Die Verbundummantelung hat eine sehr **gute mechanische Festigkeit**, ist ästhetisch ansprechend und bietet **langfristigen Wetterschutz**. Die Isoltec-Ummantelung wird auch separat angeboten und kann über vorhandene EUROBATEX-Schlauch- und Plattenisolierungen angebracht werden. Bauvorhaben bei denen EUROBATEX Schläuche und Platten in Kombination mit der ISOLTEC Folie verarbeitet werden, ermöglichen auf Grund der flexiblen Montage eine zeitgenaue Planung der Isolierarbeiten. Die Isoltec-Ummantelung wirkt optisch wie eine Metallummantelung. Die transparente Beschichtung und ihre Oberfläche ergeben ein System von hoher Emissionsfähigkeit. Die Vorteile sind, Kondensationskontrolle und eine Optimierung der Oberflächengrenztemperatur. Die Ummantelung hat **gute Brandschutzeigenschaften** und das System hat bei korrekter Installation einen **hohen Widerstand gegen das Eindringen von Wasser**. Das System kann für innen verlegte Rohrleitungen verwendet werden. Reinigungsarbeiten an der Außenhaut sind bei Einhaltung der EUROBATEX Montagerichtlinien möglich. EUROBATEX und ISOLTEC ergeben ein Premiumsystem, das in der Lage ist, außen verlegte Kältemittelleitungen vor hartnäckigem Vogelbefall zu schützen. ISOLTEC ist ein robustes, gut aussehendes, hygienisches System, mit dem innen verlegte Rohrleitungen in der Lebensmittelindustrie, Molkereien und Schlachthöfen isoliert werden.

## ANWENDUNGSBEREICHE



Industrie



Klimatisierung



Bauprojekte



Kältetechnik



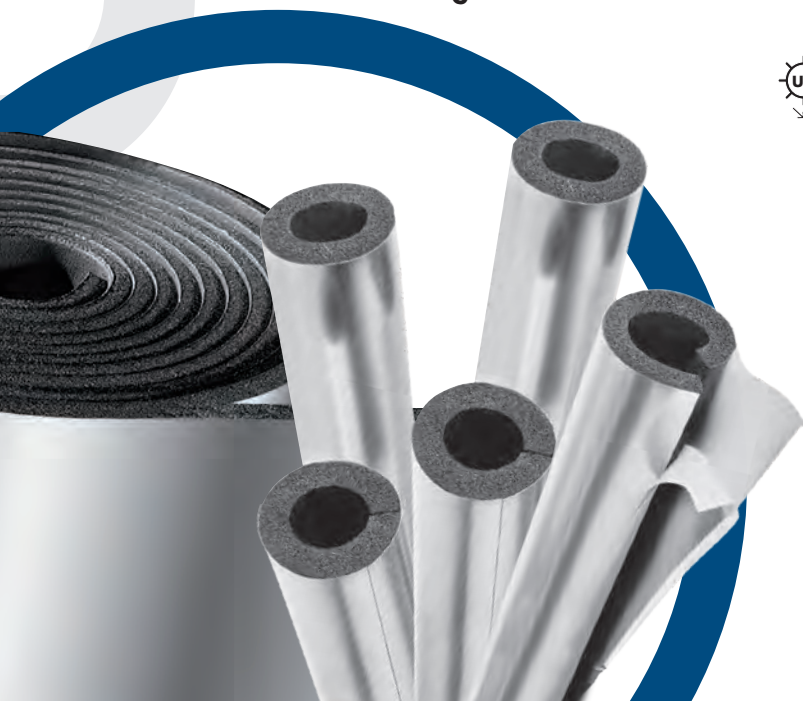
Heizung & Sanitär



Öl & Gas



Außenanwendungen



# EUROBATEX® ISOLTEC

<b>MATERIALART:</b>	Schwarzer geschlossenzelliger flexibler Elastomerschaum (FEF) in Verbindung einer 3-Fach Ummantelung aus: PVC, Aluminium und einem UV-beständigen Film
<b>PRODUKTSORTIMENT:</b>	Schlauchabschnitte in 1m Länge, in den Dämmdicken 9mm bis 60mm, mit einem Durchmesser von 15 mm bis 170 mm. Platten in Rollen (auch in der selbstklebenden Variante) mit einer Dämmdicke von 6 mm bis 50 mm
<b>ANWENDUNGSBEREICHE:</b>	Wärmedämmung für gewerbliche und industrielle Anwendungen mit kalten und heißen Rohrleitungen, großen Rohren und Behältern, auch für Außenanwendungen
<b>DIMENSIONSTOLERANZEN:</b>	In Übereinstimmung mit der europäischen Norm EN 14304
<b>UMWELTINFORMATIONEN:</b>	Flexibler und expandierter FCKW- und HFCKW-freier Elastomerschaum. Es schadet nicht der Ozonschicht (ODP Null) und trägt nicht zum Treibhauseffekt bei (GWP Null)
<b>ZUSÄTZLICHE INFORMATIONEN:</b>	Selbstklebendes Material: Klebstoffbeschichtung auf Acrylatbasis, verstärkt mit Netzstruktur. Schutzfolie aus Polyolefin. Auf der Folie, die die selbstklebende Beschichtung schützt, sind Spuren von Silikon zu finden
<b>LAGERBEDINGUNGEN/HALTBARKEIT:</b>	Lagern Sie das Material in einer trockenen und sauberen Umgebung bei einer Temperatur zwischen 0 °C und 35 °C und einer relativen Luftfeuchtigkeit zwischen 50% und 70%. Setzen Sie das Material während der Lagerung weder Hitze noch direkten Sonneneinstrahlungen aus. Die Produkte sollten nicht länger als ein Jahr gelagert werden

EIGENSCHAFTEN	ERZIELTES ERGEBNIS		TESTVERFAHREN
<b>BETRIEBSTEMPERATURBEREICH*</b>	-45 °C +110 °C		EN 14706 / EN 14707
<b>WÄRMELEITFÄHIGKEIT</b>	Bei einer Mitteltemperatur von 0 °C	Schläuche ≤25 mm: $\lambda \leq 0,033$ W/m-K Schläuche >25 mm: $\lambda \leq 0,035$ W/m-K Platten ≤32 mm: $\lambda \leq 0,033$ W/m-K Platten >32 mm: $\lambda \leq 0,034$ W/m-K	EN 12667 / EN ISO 8497
	Bei einer Mitteltemperatur von +40 °C	Schläuche ≤25 mm: $\lambda \leq 0,037$ W/m-K Schläuche >25 mm: $\lambda \leq 0,039$ W/m-K Platten ≤32 mm: $\lambda \leq 0,037$ W/m-K Platten >32 mm: $\lambda \leq 0,038$ W/m-K	
<b>WASSERDAMPF-DIFFUSIONSWIDERSTANDSZAHL</b>	$\mu \geq 10000$		EN 13469 / EN 12096
<b>BRANDVERHALTEN</b>	Europäischer Standard Euroklasse	Schläuche: C <sub>L</sub> -s2,d0 Platten: C-s3,d0	EN 13501-1
<b>UV-BESTÄNDIGKEIT</b>	Hervorragend		UNI ISO 4892-2

## EIGENSCHAFTEN DER BESCHICHTUNG

EIGENSCHAFTEN	MASSEINHEIT	RICHTWERTE	TESTVERFAHREN
<b>FARBE</b>	-	Aluminium	-
<b>GEWICHT</b>	g/m <sup>2</sup>	≈ 400	EN 22-286
<b>STÄRKE</b>	µm	280 ± 5	-
<b>BRUCHLAST</b>	N/mm <sup>2</sup>	> 35	EN ISO 527-3
<b>BRUCHDEHNUNG</b>	%	40	EN ISO 527-3
<b>REISSFESTIGKEIT</b>	N	80	EN ISO 527-3
<b>PERFORATIONSWIDERSTAND Ø 0,3 mm</b>	N	100	EN 14477
<b>UV-STABILITÄTSTEST</b>	-	Hervorragend	-
<b>LUFTSCHICHTSTÄRKE (SD)</b>	m	> 1500	-
<b>EMISSIBILITÄT ε</b>	-	0,94	-

\* Für Anwendungen bei niedrigeren Temperaturen wenden Sie sich bitte an unsere technische Abteilung.  
 Informationen bezüglich der chemischen Beständigkeit des Produkts beachten Sie bitte die spezifische technische Dokumentation.  
 Selbstklebende Platten beträgt die maximale Betriebstemperatur +90 °C.

1 **CE Kennzeichnung** nach der europäischen Norm EN 14304.  
 Leistung der Leistungsbeständigkeit ausgestellt von CSI S.p.A. - Bollate IT-20021.

Dem Dokument zitierten Normen sind auf dem neusten Stand.

CSI S.p.A. behält sich das Recht vor die Informationen jederzeit und ohne vorheriger Ankündigung zu ändern.

# EUROBATEX® ISOLTEC

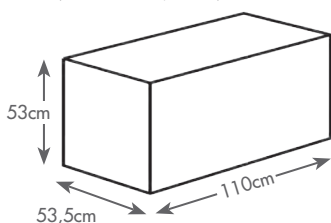
## VORGESCHNITTENE, SELBSTKLEBENDE ROHRSTÜCKE IN 1m LÄNGE

Kupferrohr		Stahlrohr			Dämmdicke 13 mm		Dämmdicke 19 mm	
Außen Ø mm	Außen Ø Zoll	Außen Ø mm	DN	NPS	Artikelnr. Dämmdicke x ID	m/Kt	Artikelnr. Dämmdicke x ID	m/Kt
15	5/8				13 - 15EUR 0 TEC	136	19 - 15EUR 0 TEC	78
18		17,2	10	3/8	13 - 18EUR 0 TEC	118	19 - 18EUR 0 TEC	72
22	7/8	21,3	15	1/2	13 - 22EUR 0 TEC	98	19 - 22EUR 0 TEC	64
28	1 1/8	26,9	20	3/4	13 - 28EUR 0 TEC	78	19 - 28EUR 0 TEC	48
35	1 3/8	33,7	25	1	13 - 35EUR 0 TEC	58	19 - 35EUR 0 TEC	44
42	1 5/8	42,4	32	1 1/4	13 - 42EUR 0 TEC	48	19 - 42EUR 0 TEC	40
48		48,3	40	1 1/2	13 - 48EUR 0 TEC	40	19 - 48EUR 0 TEC	32
54	2 1/8				13 - 54EUR 0 TEC	34	19 - 54EUR 0 TEC	32
60		60,3	50	2	13 - 60EUR 0 TEC	32	19 - 60EUR 0 TEC	28
76,1		76,1	65	2 1/2	13 - 76EUR 0 TEC	26	19 - 76EUR 0 TEC	20
88,9		88,9	80	3	13 - 90EUR 0 TEC	24	19 - 90EUR 0 TEC	16
101					13 - 101EUR 0 TEC	16	19 - 101EUR 0 TEC	16
114		114,3	100	4	13 - 114EUR 0 TEC	16	19 - 114EUR 0 TEC	14
127					13 - 127EUR 0 TEC	12	19 - 127EUR 0 TEC	10
133					13 - 133EUR 0 TEC	12	19 - 133EUR 0 TEC	8
140		139,7	125	5	13 - 139EUR 0 TEC	12	19 - 139EUR 0 TEC	8

Kupferrohr		Stahlrohr			Dämmdicke 25 mm		Dämmdicke 32 mm	
Außen Ø mm	Außen Ø Zoll	Außen Ø mm	DN	NPS	Artikelnr. Dämmdicke x ID	m/Kt	Artikelnr. Dämmdicke x ID	m/Kt
18		17,2	10	3/8	25 - 18EUR 0 TEC	50	32 - 18EUR 0 TEC	32
22	7/8	21,3	15	1/2	25 - 22EUR 0 TEC	42	32 - 22EUR 0 TEC	32
28	1 1/8	26,9	20	3/4	25 - 28EUR 0 TEC	40	32 - 28EUR 0 TEC	24
35	1 3/8	33,7	25	1	25 - 35EUR 0 TEC	32	32 - 35EUR 0 TEC	24
42	1 5/8	42,4	32	1 1/4	25 - 42EUR 0 TEC	26	32 - 42EUR 0 TEC	20
48		48,3	40	1 1/2	25 - 48EUR 0 TEC	22	32 - 48EUR 0 TEC	18
54	2 1/8				25 - 54EUR 0 TEC	22	32 - 54EUR 0 TEC	14
60		60,3	50	2	25 - 60EUR 0 TEC	18	32 - 60EUR 0 TEC	14
76,1		76,1	65	2 1/2	25 - 76EUR 0 TEC	16	32 - 76EUR 0 TEC	10
88,9		88,9	80	3	25 - 90EUR 0 TEC	12	32 - 90EUR 0 TEC	10
101					25 - 101EUR 0 TEC	10	32 - 101EUR 0 TEC	8
114		114,3	100	4	25 - 114EUR 0 TEC	10	32 - 114EUR 0 TEC	8
133					25 - 133EUR 0 TEC	6	32 - 133EUR 0 TEC	6
140		139,7	125	5	25 - 139EUR 0 TEC	6	32 - 139EUR 0 TEC	6

Weitere Dämmdicken und Durchmesser sind auf Anfrage erhältlich.

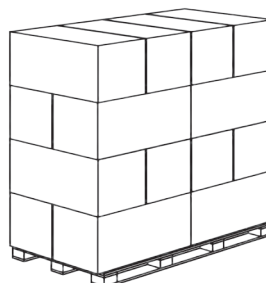
**Verpackungsabmessungen:**  
(Volumen = 0,30 m³)



**Paletten Abmessungen:**

120 x 210 x 277 cm  
Volumen = 7 m³  
Karton/Palette = 20

120 x 210 x 224 cm  
Volumen = 5,64 m³  
Karton/Palette = 16



# EUROBATEX® ISOLTEC

## ENDLOSPLATTEN 1000 mm BREITE

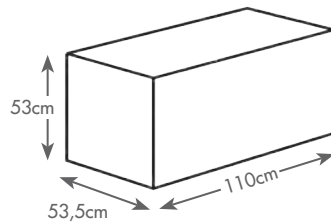
### SELBSTKLEBEND

Artikelnr.	Dämmdicke mm	m <sup>2</sup> /Karton	Artikelnr.	Dämmdicke mm	m <sup>2</sup> /Karton
06EUR R TEC	6	30	06EUR R TEC ADR	6	30
10EUR R TEC	10	20	10EUR R TEC ADR	10	20
13EUR R TEC	13	14	13EUR R TEC ADR	13	14
19EUR R TEC	19	10	19EUR R TEC ADR	19	10
25EUR R TEC	25	8	25EUR R TEC ADR	25	8
32EUR R TEC	32	6	32EUR R TEC ADR	32	6

Weitere Dämmdicken sind auf Anfrage erhältlich.



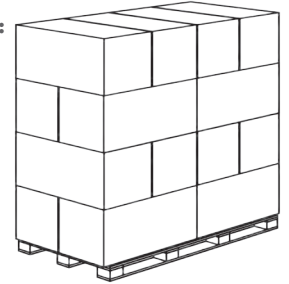
**Verpackungsabmessungen:**  
(Volumen = 0,30 m<sup>3</sup>)



**Paletten Abmessungen:**

120 x 210 x 277 cm  
Volumen = 7 m<sup>3</sup>  
Karton/Palette = 20

120 x 210 x 224 cm  
Volumen = 5,64 m<sup>3</sup>  
Karton/Palette = 16



# EUROBATEX® ISOLTEC ROHRBÖGEN

Kupferrohr		Stahlrohr		Dämmdicke 13 mm		Dämmdicke 19 mm		Dämmdicke 25 mm		Dämmdicke 32 mm	
Außen Ø mm	DN	Artikelnr. Dämmdicke x ID	Stk/Kt	Artikelnr. Dämmdicke x ID	Stk/Kt	Artikelnr. Dämmdicke x ID	Stk/Kt	Artikelnr. Dämmdicke x ID	Stk/Kt		
18	10	CTECG 13 - 18	1	CTECG 19 - 18	1	CTECG 25 - 18	1	CTECG 32 - 18	1		
22	15	CTECG 13 - 22	1	CTECG 19 - 22	1	CTECG 25 - 22	1	CTECG 32 - 22	1		
28	20	CTECG 13 - 28	1	CTECG 19 - 28	1	CTECG 25 - 28	1	CTECG 32 - 28	1		
35	25	CTECG 13 - 35	1	CTECG 19 - 35	1	CTECG 25 - 35	1	CTECG 32 - 35	1		
42	32	CTECG 13 - 42	1	CTECG 19 - 42	1	CTECG 25 - 42	1	CTECG 32 - 42	1		
48	40	CTECG 13 - 48	1	CTECG 19 - 48	1	CTECG 25 - 48	1	CTECG 32 - 48	1		
54		CTECG 13 - 54	1	CTECG 19 - 54	1	CTECG 25 - 54	1	CTECG 32 - 54	1		
60	50	CTECG 13 - 60	1	CTECG 19 - 60	1	CTECG 25 - 60	1	CTECG 32 - 60	1		
76,1	65	CTECG 13 - 76	1	CTECG 19 - 76	1	CTECG 25 - 76	1	CTECG 32 - 76	1		
88,9	80	CTECG 13 - 89	1	CTECG 19 - 89	1	CTECG 25 - 89	1	CTECG 32 - 89	1		
101		CTECG 13 - 101	1	CTECG 19 - 101	1	CTECG 25 - 101	1	CTECG 32 - 101	1		
114	100	CTECG 13 - 114	1	CTECG 19 - 114	1	CTECG 25 - 114	1	CTECG 32 - 114	1		
133		CTECG 13 - 133	1	CTECG 19 - 133	1	CTECG 25 - 133	1	CTECG 32 - 133	1		
140	125	CTECG 13 - 140	1	CTECG 19 - 140	1	CTECG 25 - 140	1	CTECG 32 - 140	1		

Für weitere Dämmdicken und Durchmesser, kontaktieren Sie bitte unsere technische Abteilung.



# ISOLTEC ROHRBÖGEN

Kupferrohr		Stahlrohr		Dämmdicke 13 mm		Dämmdicke 15 mm	
Außen Ø mm	DN	Artikelnr. Dämmdicke x ID	Stk/Kt	Artikelnr. Dämmdicke x ID	Stk/Kt		
18	10	CTEC - 050	5	CTEC - 050	5		
22	15	CTEC - 050	5	CTEC - 050	5		
28	20	CTEC - 060	5	CTEC - 060	5		
35	25	CTEC - 060	5	CTEC - 070	5		
42	32	CTEC - 070	5	CTEC - 080	5		
48	40	CTEC - 080	5	CTEC - 080	5		
54		CTEC - 080	5	CTEC - 090	5		
60	50	CTEC - 090	5	CTEC - 090	5		
76,1	65	CTEC - 100	5	CTEC - 110	5		
88,9	80	CTEC - 120	5	CTEC - 120	5		
101		CTEC - 140	1	CTEC - 130	5		
114	100	CTEC - 140	1	CTEC - 150	1		
133		CTEC - 170	1	CTEC - 170	1		
140	125	CTEC - 170	1	CTEC - 170	1		

Kupferrohr		Stahlrohr		Dämmdicke 20 mm		Dämmdicke 25 mm		Dämmdicke 32 mm	
Außen Ø mm	DN	Artikelnr. Dämmdicke x ID	Stk/Kt	Artikelnr. Dämmdicke x ID	Stk/Kt	Artikelnr. Dämmdicke x ID	Stk/Kt	Artikelnr. Dämmdicke x ID	Stk/Kt
18	10	CTEC - 060	5	CTEC - 070	5	CTEC - 080	5	CTEC - 080	5
22	15	CTEC - 070	5	CTEC - 080	5	CTEC - 080	5	CTEC - 090	5
28	20	CTEC - 070	5	CTEC - 080	5	CTEC - 080	5	CTEC - 090	5
35	25	CTEC - 080	5	CTEC - 090	5	CTEC - 090	5	CTEC - 100	5
42	32	CTEC - 090	5	CTEC - 100	5	CTEC - 100	5	CTEC - 110	5
48	40	CTEC - 090	5	CTEC - 100	5	CTEC - 100	5	CTEC - 110	5
54		CTEC - 100	5	CTEC - 110	5	CTEC - 110	5	CTEC - 120	5
60	50	CTEC - 100	5	CTEC - 110	5	CTEC - 110	5	CTEC - 120	5
76,1	65	CTEC - 120	5	CTEC - 130	5	CTEC - 130	5	CTEC - 140	1
88,9	80	CTEC - 130	5	CTEC - 140	1	CTEC - 140	1	CTEC - 150	1
101		CTEC - 150	1	CTEC - 160	1	CTEC - 160	1	CTEC - 170	1
114	100	CTEC - 160	1	CTEC - 170	1	CTEC - 170	1	CTEC - 180	1
133		CTEC - 180	1	CTEC - 190	1	CTEC - 190	1	CTEC - 200	1
140	125	CTEC - 190	1	CTEC - 200	1	CTEC - 200	1	CTEC - 210	1

Für weitere Dämmdicken und Durchmesser, kontaktieren Sie bitte unsere technische Abteilung.



## ISOLTEC UMMANTELUNG

Artikelnr.	Rollenabmessung (m)	m <sup>2</sup> /Karton
ALUPAK 230	Breite 1 m x 25 m Länge	25

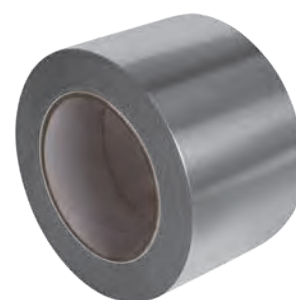


### EIGENSCHAFTEN DER UMMANTELUNG

PHYSIKALISCHE EIGENSCHAFTEN	MASSEINHEIT	ERZIELTES ERGEBNIS	TESTVERFAHREN
FARBE	-	Aluminium	-
GEWICHT	g/m <sup>2</sup>	≈ 340	EN 22-286
STÄRKE	µm	230 ± 5	-
BRUHLAST	N/mm <sup>2</sup>	> 35	EN ISO 527-3
BRUCHDEHNUNG	%	48	EN ISO 527-3
REISSFESTIGKEIT	N	70	EN ISO 527-3
PERFORATIONSWIDERSTAND Ø 0,3 mm	N	23	EN 14477
UV STABILITÄTSTEST	-	hervorragend	-
LUFTSCHICHTSTÄRKE (SD)	m	1300	-
EMISSIBILITÄT ε	-	0,94	-

## ISOLTEC KLEBEBAND

Artikelnr.	Beschreibung	Stück/Karton
NCA 25x50 TEC	Alluminium-Klebeband Breite 25 mm x 50 m Länge	Einzelstk
NCA 50x50 TEC	Alluminium-Klebeband Breite 50 mm x 50 m Länge	Einzelstk
NCA 75x50 TEC	Alluminium-Klebeband Breite 75 mm x 50 m Länge	Einzelstk
NCA 100x50 TEC	Alluminium-Klebeband Breite 100 mm x 50 m Länge	Einzelstk



## CNX S KLEBER

Artikelnr.	Beschreibung	Stück/Karton
CNX 850 S	850 g - 1000 ml Dose	12
CNX 425 S	425 g - 500 ml Dose	24
CNX 200 S	200 g - 225 ml Dose mit Pinsel	24



# WÄRMEDÄMMSTOFFE FÜR GEBÄUDEAUSRÜSTUNG UND INDUSTRIELLE ISOLIERUNGEN. WERKSEITIG HERGESTELLTE FLEXIBLE ELASTOMERPRODUKTE (FEF)

## Maßtoleranzen gemäß der europäischen Produktnorm EN 14304

Materialart	Länge	Breite	Dicke		Rechtwinkligkeit	Innendurchmesser	
			Deklariert	Toleranzen		$D_i \leq 100$	$D_i > 100$
Schläuche	$\pm 1,5\%$	-	$d_D \leq 8$	$\pm 1$	3,0 mm	$D_{iD} + 1 \leq D_i \leq D_{iD} + 4$	$D_{iD} + 1 \leq D_i \leq D_{iD} + 6$
			$8 < d_D \leq 18$	$\pm 1,5$			
			$18 < d_D \leq 31$	$\pm 2,5$			
			$d_D > 31$	$\pm 3$			
Platten	$\pm 1,5\%$	$\pm 2\%$	$d_D \leq 6$	$\pm 1$	3,0 mm/m (Länge/Breite) 3,0 mm (Dicke)	-	-
			$6 < d_D \leq 19$	$\pm 1,5$			
			$d_D > 19$	$\pm 2$			
Rollen	+ 5% - 1.5%	$\pm 2\%$	$d_D \leq 6$	$\pm 1$	3,0 mm/m (Länge/Breite) 3,0 mm (Dicke)	-	-
			$6 < d_D \leq 19$	$\pm 1,5$			
			$d_D > 19$	$\pm 2$			
Bänder	+ 5% - 1.5%	$\pm 2\%$	$d_D = 3$	- 0.1 + 1,5	-	-	-



Union Foam S.p.A.  
 via dell'Industria 8  
 20882 Bellusco (MB) Italy  
 tel. +39.039.62089.1  
 sales@unionfoam.it  
 www.unionfoam.it