

EUROBATEX® DUCT ALU NET/DUCT TRIPLEX

Lastre isolanti flessibili in elastomero estruso ed espanso (FEF) prodotte senza l'impiego di CFC, HCFC e conformemente a quanto previsto dalla Norma Europea EN 14304. Fornite in **rotoli di altezza 1500mm e superficie adesivizzata** con rete di rinforzo, permettono di ottimizzare gli scarti e la velocità di realizzazione degli isolamenti a vantaggio del risparmio dei costi. Indicate per l'isolamento termico dei componenti degli impianti aeraulici e di grosse tubazioni, disponibili nella versione con rivestimento TRIPLEX e ALU NET.

CAMPI D'APPLICAZIONE



Industriale



Trattamento aria



Edilizia



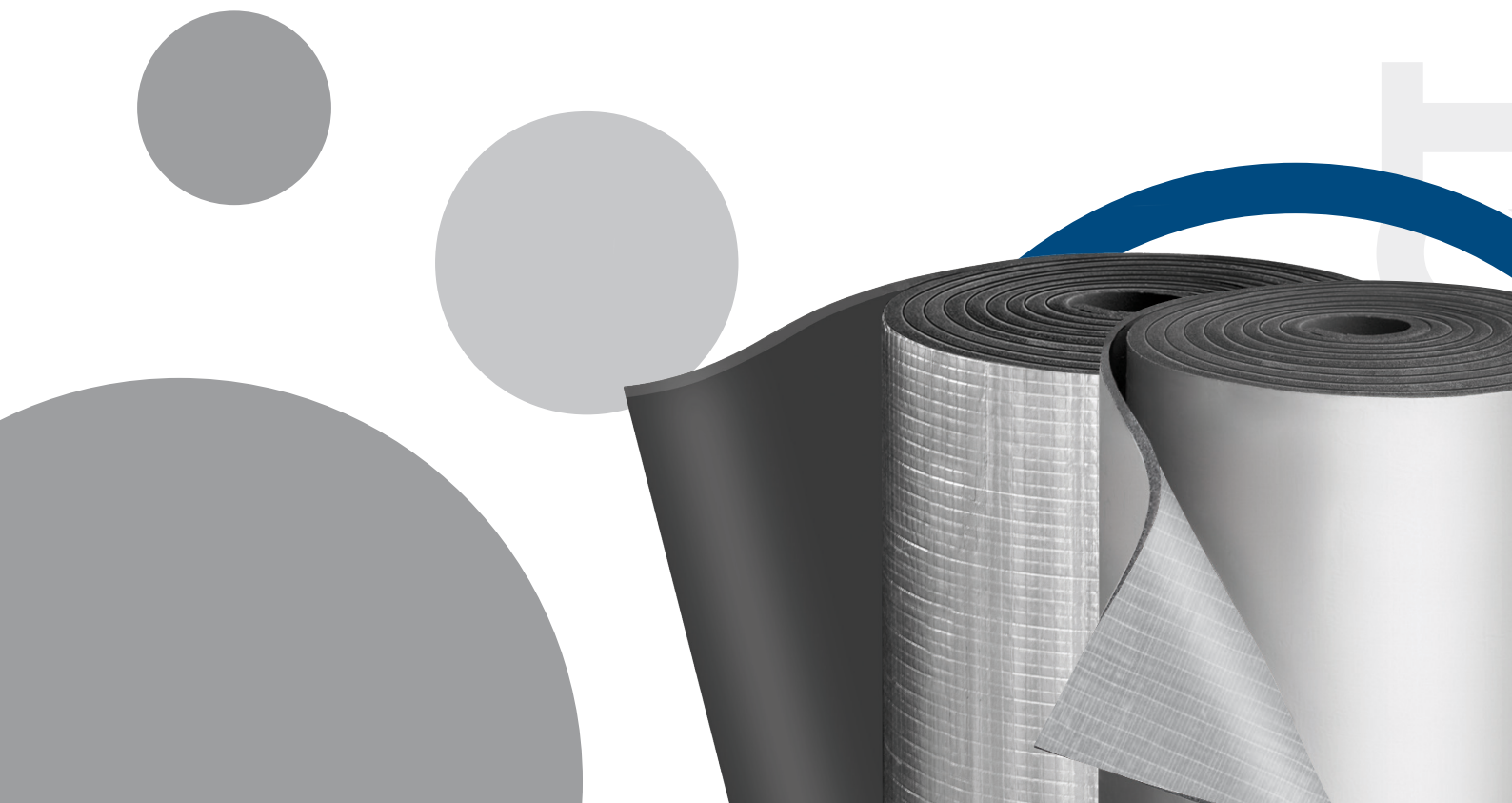
Refrigerazione



Idrotermosanitario



Petrolifero



EUROBATEX® DUCT ALU NET/DUCT TRIPLEX

DESCRIZIONE DEL MATERIALE:	DUCT ALU NET - Eurobatex Duct accoppiata con rivestimento ALU NET, una lamina di alluminio retinato protetto da un film in polietilene. DUCT TRIPLEX - Eurobatex Duct accoppiata con rivestimento TRIPLEX, un multistrato composto da film di PET, alluminio e PE
GAMMA PRODOTTI:	Lastre in rotoli in altezza 1500mm con adesivo retinato, negli spessori da 6 a 30mm
IMPIEGO:	Isolamento termico dei componenti degli impianti di climatizzazione e refrigerazione civili ed industriali
TOLLERANZE DIMENSIONALI:	Secondo tabella 1 Norma EN 14304
INFORMAZIONI ECOLOGICHE:	Estruso ed espanso senza l'impiego di CFC e HCFC. Nessun contributo al degrado della fascia di ozono (ODP zero) e nessun contributo all'effetto serra (GWP zero)
INFORMAZIONI AGGIUNTIVE:	Per le versioni adesive viene utilizzato un adesivo acrilico con rete di rinforzo. Liner di protezione in poliolefina. Possono essere presenti tracce di silicone sulla pellicola protettiva
CONDIZIONI DI STOCCAGGIO/ CONSERVAZIONE:	Stoccare il materiale in luogo asciutto e pulito ad una temperatura ambiente compresa tra 0 °C e 35 °C e U.R. compresa tra 50% e 70%. Non esporre al calore o ai raggi solari prima dell'installazione. La conservazione dei prodotti adesivizzati non deve essere superiore ad un anno

PRINCIPALE PROPRIETÀ	VALORI DI RIFERIMENTO		TEST DI PROVA
TEMPERATURE DI ESERCIZIO DEI FLUIDI TRASPORTATI*	-45 °C +110 °C		EN 14706
CONDUCIBILITÀ TERMICA	Alla temperatura media di 0 °C	$\lambda \leq 0,033 \text{ W/m-K}$	EN 12667
	Alla temperatura media di +40 °C	$\lambda \leq 0,037 \text{ W/m-K}$	
FATTORE DI RESISTENZA ALLA DIFFUSIONE DEL VAPORE ACQUEO	$\mu \geq 10000$		EN 12086
CLASSIFICAZIONE DI REAZIONE AL FUOCO	Standard Europeo Euroclasse	E	EN 13501-1
RISCHIO CORROSIONE	Soddisfa i requisiti		EN 13468

CARATTERISTICHE DEL RIVESTIMENTO ALU NET

PRINCIPALE PROPRIETÀ	VALORI DI RIFERIMENTO
COLORE	Alluminio
PESO	≈ 90 g/m ²
SPESSORE	≈ 18 μm

CARATTERISTICHE DEL RIVESTIMENTO TRIPLEX

PRINCIPALE PROPRIETÀ	VALORI DI RIFERIMENTO
COLORE	Alluminio
PESO	≈ 125 g/m ²
SPESSORE	≈ 100 μm

*NB: per applicazioni a temperature inferiori, contattare il ns ufficio tecnico.
Per lastre adesive la temperatura massima di utilizzo è +90 °C.

EUROBATEX DUCT ALU NET - Marcatura CE in Sistema 3 secondo la Norma Prodotto EN 14304.

EUROBATEX DUCT TRIPLEX - Marcatura CE in Sistema 3 secondo la Norma Prodotto EN 14304.

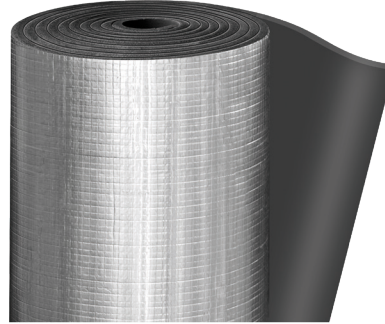
Tutte le normative citate nel presente documento sono da intendersi aggiornate all'ultima revisione rilasciata.
Union Foam S.p.A. si riserva la possibilità di modificare i dati sopracitati senza alcun preavviso.

EUROBATEX® DUCT ALU NET/DUCT TRIPLEX

LASTRE ADESIVE IN ROTOLI h 1500 mm

DUCT ALU NET

Codice articolo	Spessore mm	m ² /ct.
06EUR RH1,5ALUNETADR	6	45
08EUR RH1,5ALUNETADR*	8	37,5
10EUR RH1,5ALUNETADR	10	30
12EUR RH1,5ALUNETADR	12	22,5
15EUR RH1,5ALUNETADR*	15	18
20EUR RH1,5ALUNETADR	20	15
25EUR RH1,5ALUNETADR	25	12
30EUR RH1,5ALUNETADR	30	9



*Articolo soggetto a lotto minimo
Prodotto non a stock, disponibile su richiesta – lead time 15 gg lavorativi

DUCT TRIPLEX

Codice articolo	Spessore mm	m ² /ct.
06EUR RH1,5 TRIX ADR	6	45
08EUR RH1,5 TRIX ADR*	8	37,5
10EUR RH1,5 TRIX ADR	10	30
12EUR RH1,5 TRIX ADR	12	22,5
15EUR RH1,5 TRIX ADR*	15	18
20EUR RH1,5 TRIX ADR	20	15
25EUR RH1,5 TRIX ADR	25	12
30EUR RH1,5 TRIX ADR	30	9



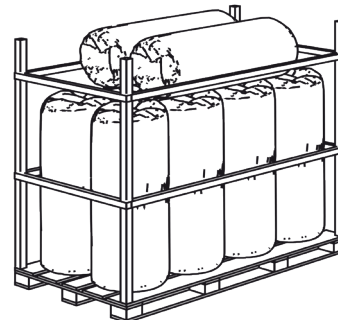
*Articolo soggetto a lotto minimo
Prodotto non a stock, disponibile su richiesta – lead time 15 gg lavorativi

Imballaggio singolo:



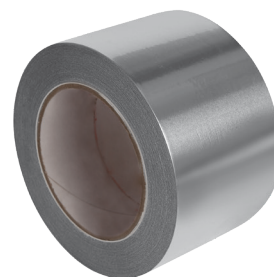
Dimensioni pallet:

210 x 210 x 100 cm
Volume = 4,41 m³
Sacchi/pallet = 10



NASTRO ADESIVO IN ALLUMINIO

Codice articolo	Descrizione	pz./confez.
NCA 50x50	nastro in alluminio larghezza 50 mm x 50 m lunghezza	12
NCA 25X50	nastro in alluminio larghezza 25 mm x 50 m lunghezza	12



ADESIVO CNX S

Codice articolo	Descrizione	pz./confez.
CNX 850 S	latta 850 g - 1000 ml	12
CNX 425 S	latta 425 g - 500 ml	24
CNX 200 S	latta 200 g - 225 ml con pennello incluso	24



ISOLANTI TERMICI PER GLI IMPIANTI DEGLI EDIFICI E PER LE INSTALLAZIONI INDUSTRIALI. PRODOTTI DI ESPANSO ELASTOMERICO FLESSIBILE (FEF) OTTENUTI IN FABBRICA.

Tolleranze dimensionali previste dalla norma EN 14304

Tipo di prodotto	Lunghezza	Larghezza	Spessore		Perpendicolarità	Diametro interno	
			Dichiarato	Tolleranza		$D_i \leq 100$	$D_i > 100$
Tubi	$\pm 1,5\%$	-	$d_o \leq 8$	± 1	3,0 mm	$D_{id} + 1 \leq D_i \leq D_{id} + 4$	$D_{id} + 1 \leq D_i \leq D_{id} + 6$
			$8 < d_o \leq 18$	$\pm 1,5$			
			$18 < d_o \leq 31$	$\pm 2,5$			
			$d_o > 31$	± 3			
Lastre	$\pm 1,5\%$	$\pm 2\%$	$d_o \leq 6$	± 1	3,0 mm/m (lunghezza/larghezza) 3,0 mm (spessore)	-	-
			$6 < d_o \leq 19$	$\pm 1,5$			
			$d_o > 19$	± 2			
Rotoli	+ 5% - 1.5%	$\pm 2\%$	$d_o \leq 6$	± 1	3,0 mm/m (lunghezza/larghezza) 3,0 mm (spessore)	-	-
			$6 < d_o \leq 19$	$\pm 1,5$			
			$d_o > 19$	± 2			
Nastri	+ 5% - 1.5%	$\pm 2\%$	$d_o = 3$	- 0.1 + 1,5	-	-	-

