

# EUROBATEX® HF

Materiale isolante flessibile in elastomero estruso ed espanso (FEF) **prodotto senza l'impiego alogeni**, PVC, CFC e HCFC in forma di tubi, lastre, nastri adesivi e conformemente a quanto previsto dalla Norma Europea EN 14304.

Indicato per l'isolamento termico dei componenti degli impianti di refrigerazione, climatizzazione e idrotermosanitari nelle applicazioni civili ed industriali (funzionanti con fluidi con **temperatura fino a +130 °C in continuo**), specialmente dove sono richiesti **elevati standard di sicurezza** (ospedali, industrie farmaceutiche, locali pubblici, aeroporti, uffici pubblici, **settori navale e ferroviario**).

## CAMPI D'APPLICAZIONE



Industriale



Refrigerazione



Edilizia



Navale



Idrotermosanitario



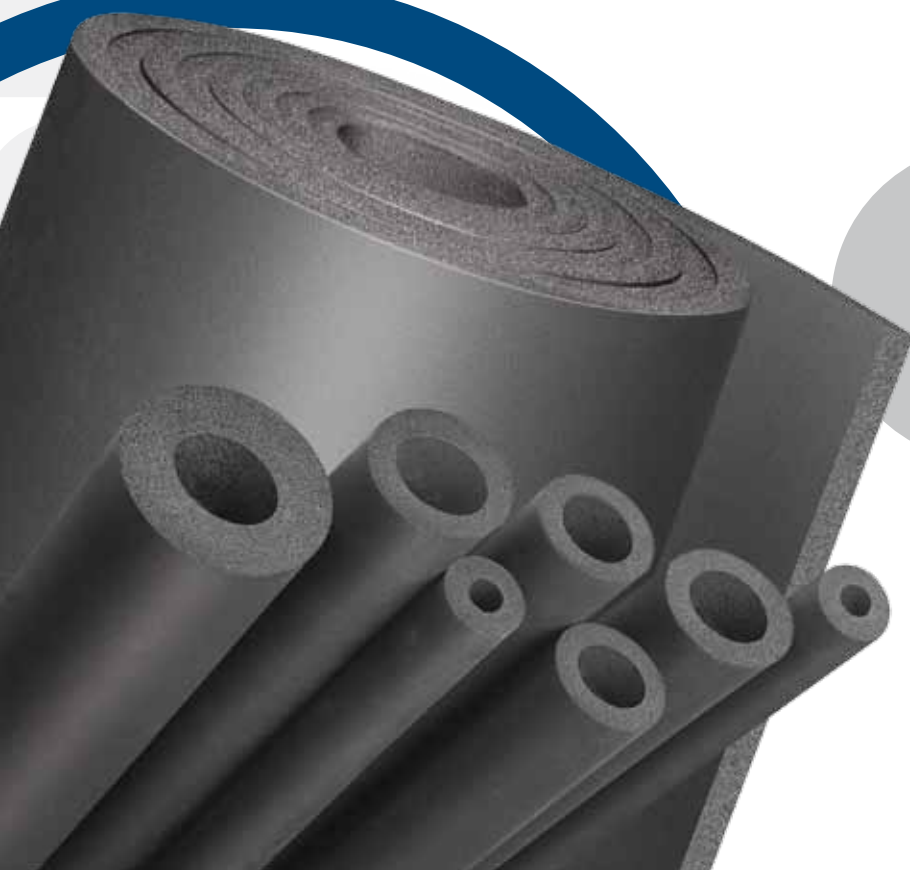
Ferrovioario



Trattamento aria



Petrolifero



## EUROBATEX® HF



<b>DESCRIZIONE DEL MATERIALE:</b>	Schiuma elastomerica flessibile (FEF) a celle chiuse di colore nero. Non contiene alogeni (Cloro, Bromo, Fluoro) e PVC
<b>GAMMA PRODOTTI:</b>	Tubi in barre (anche in versione adesiva) negli spessori da 13 a 32 mm e nei diametri da 10 a 139 mm. Lastre in rotoli (anche in versione adesiva) negli spessori da 6 a 32 mm. Nastri di spessore 3 mm
<b>IMPIEGO:</b>	Isolamento termico dei componenti degli impianti di climatizzazione e refrigerazione civili ed industriali. Particolarmente indicato in impieghi quali applicazioni navali, ferroviarie e civili nelle quali sono richieste prescrizioni di sicurezza relative allo sviluppo dei fumi in caso di incendio.
<b>TOLLERANZE DIMENSIONALI:</b>	Secondo tabella 1 Norma EN 14304
<b>INFORMAZIONI ECOLOGICHE:</b>	Estruso ed espanso senza l'impiego di CFC e HCFC. Nessun contributo al degrado della fascia di ozono (ODP zero) e nessun contributo all'effetto serra (GWP zero). Environmental Product Declaration: numero di registrazione EPDITALY0112, rilasciata il 23/01/2021, validità 5 anni, codice UNCP3623
<b>INFORMAZIONI AGGIUNTIVE:</b>	Per le versioni adesive viene utilizzato un adesivo acrilico con rete di rinforzo. Liner di protezione in film poliolefinico. Possono essere presenti tracce di silicone sulla pellicola protettiva
<b>CONDIZIONI DI STOCCAGGIO/ CONSERVAZIONE:</b>	Stoccare il materiale in luogo asciutto e pulito ad una temperatura ambiente compresa tra 0 °C e 35 °C e U.R. compresa tra 50% e 70%. Non esporre al calore o ai raggi solari prima dell'installazione. La conservazione dei prodotti adesivizzati non deve essere superiore ad un anno

PRINCIPALE PROPRIETÀ	VALORI DI RIFERIMENTO		TEST DI PROVA
<b>TEMPERATURE DI ESERCIZIO DEI FLUIDI TRASPORTATI*</b>	-45 °C +130 °C		EN 14706 / EN 14707
<b>CONDUCIBILITÀ TERMICA</b>	Alla temperatura media di +40 °C	$\lambda \leq 0,040 \text{ W/m}\cdot\text{K}$	EN 12667 / EN ISO 8497
<b>FATTORE DI RESISTENZA ALLA DIFFUSIONE DEL VAPORE ACQUEO</b>	$\mu \geq 2000$		EN 13469 / EN 12086
<b>ASSORBIMENTO D'ACQUA</b>	< 0,1 kg/m <sup>2</sup>		EN 13472 / EN 1609
<b>CLASSIFICAZIONE DI REAZIONE AL FUOCO</b>	<b>Standard Europeo Euroclasse</b>	Tubi: D <sub>L</sub> -s2,d0 Lastre sp. 6-25 mm: D-s3,d0 Lastre sp. 32 mm: E Lastre per applicazioni lineari <sup>1</sup> : D <sub>L</sub> -s2,d0 Nastri: D-s3,d0	EN 13501-1
	<b>USA, Canada</b>	Approvato UL Flame Class: HF-1	UL 94 UL 746 A, UL 746 B
	<b>Svizzera Gruppo di reazione al Fuoco</b>	Tubi: RF3 Lastre: RF3 (cr)	VKF Direttiva 13-15
<b>APPLICAZIONI FERROVIARIE</b>	HL-1/R1 (basse emissioni, bassa tossicità in caso di incendio)		EN 45545
<b>APPLICAZIONI NAVALI (MED) TYPE APPROVAL: RINA, LLOYD'S REGISTER</b>	Soddisfa i requisiti		IMO Res. MSC.307(88); IMO MSC/Circ. 1004 (Direttiva MED 2014/90/JE Moduli B e D)
<b>RISCHIO CORROSIONE</b>	Soddisfa i requisiti		EN 13468

\*NB: per applicazioni a temperature inferiori, contattare il ns ufficio tecnico.

<sup>1</sup>: fino ad un diametro massimo della tubazione di 300 mm comprensivo di isolamento. Massimo spessore isolante disponibile: 32 mm

Per lastre adesive la temperatura massima di utilizzo è +90 °C. Per applicazioni a temperature superiori, contattare il ns ufficio tecnico.

Per nastri la temperatura massima di utilizzo è +120 °C.

Per informazioni relative alla resistenza chimica del prodotto consultare la documentazione tecnica specifica.

**Marchatura CE in Sistema 3** secondo la Norma Prodotto EN 14304

Il prodotto soddisfa i requisiti previsti dalle disposizioni richieste per l'ottenimento dei marchi Baubook e Eco-Bau.

Per applicazioni in ambienti esterni, EUROBATEX HF va adeguatamente protetto con rivestimento esterno Union Covering o protetto con vernice polimerica Vec.

Fare riferimento alle nostre raccomandazioni per l'installazione, disponibili su sito nell'area download, prima di installare il materiale.

Tutte le normative citate nel presente documento sono da intendersi aggiornate all'ultima revisione rilasciata.

Union Foam S.p.A. si riserva la possibilità di modificare i dati sopracitati senza alcun preavviso.

# EUROBATEX® HF - HALOGEN FREE

## TUBI ISOLANTI - LUNGHEZZA 2 m

Tubi rame		Tubi acciaio			Spessore 13 mm		Spessore 19 mm	
ø est. mm	ø est. pollici	ø est. mm	DN	NPS	Codice articolo spessore x ø int.	m/ct.	Codice articolo spessore x ø int.	m/ct.
10	3/8	10,2	6	1/8	13 - 10EURHF	172	19 - 10EURHF	98
12	1/2				13 - 12EURHF	162	19 - 12EURHF	88
15	5/8				13 - 15EURHF	136	19 - 15EURHF	78
18		17,2	10	3/8	13 - 18EURHF	118	19 - 18EURHF	72
22	7/8	21,3	15	1/2	13 - 22EURHF	98	19 - 22EURHF	64
28	1 1/8	26,9	20	3/4	13 - 28EURHF	78	19 - 28EURHF	48
35	1 3/8	33,7	25	1	13 - 35EURHF	58	19 - 35EURHF	40
42	1 5/8	42,4	32	1 1/4	13 - 42EURHF	48	19 - 42EURHF	40
48		48,3	40	1 1/2	13 - 48EURHF	40	19 - 48EURHF	32
54	2 1/8				13 - 54EURHF	34	19 - 54EURHF	32
60		60,3	50	2	13 - 60EURHF	32	19 - 60EURHF	28
76,1		76,1	65	2 1/2	13 - 76EURHF	26	19 - 76EURHF	20
88,9		88,9	80	3	13 - 89EURHF	24	19 - 89EURHF	16
114		114,3	100	4	13 - 114EURHF*	16	19 - 114EURHF*	14
140		139,7	125	5	13 - 139EURHF*	12	19 - 139EURHF*	8

Tubi rame		Tubi acciaio			Spessore 25 mm		Spessore 32 mm	
ø est. mm	ø est. pollici	ø est. mm	DN	NPS	Codice articolo spessore x ø int.	m/ct.	Codice articolo spessore x ø int.	m/ct.
18		17,2	10	3/8	25 - 18EURHF	50	32 - 18EURHF	32
22	7/8	21,3	15	1/2	25 - 22EURHF	42	32 - 22EURHF	32
28	1 1/8	26,9	20	3/4	25 - 28EURHF	40	32 - 28EURHF	24
35	1 3/8	33,7	25	1	25 - 35EURHF	32	32 - 35EURHF	24
42	1 5/8	42,4	32	1 1/4	25 - 42EURHF	26	32 - 42EURHF	18
48		48,3	40	1 1/2	25 - 48EURHF	22	32 - 48EURHF	18
54	2 1/8				25 - 54EURHF	22	32 - 54EURHF	14
60		60,3	50	2	25 - 60EURHF	18	32 - 60EURHF	14
76,1		76,1	65	2 1/2	25 - 76EURHF	16	32 - 76EURHF	10
88,9		88,9	80	3	25 - 89EURHF	12	32 - 89EURHF	10
114		114,3	100	4	25 - 114EURHF*	10	32 - 114EURHF*	8
140		139,7	125	5	25 - 139EURHF*	6	32 - 139EURHF*	6

\* Prodotto su richiesta.  
Spessori e diametri differenti disponibili su richiesta.

**Dimensioni pallet:**

120 x 210 x 276 cm  
Volume = 6,95 m<sup>3</sup>  
Cartoni/pallet = 24

120 x 210 x 243 cm  
Volume = 6,12 m<sup>3</sup>  
Cartoni/pallet = 21



**Dimensioni imballo:**  
(volume = 0,27 m<sup>3</sup>)

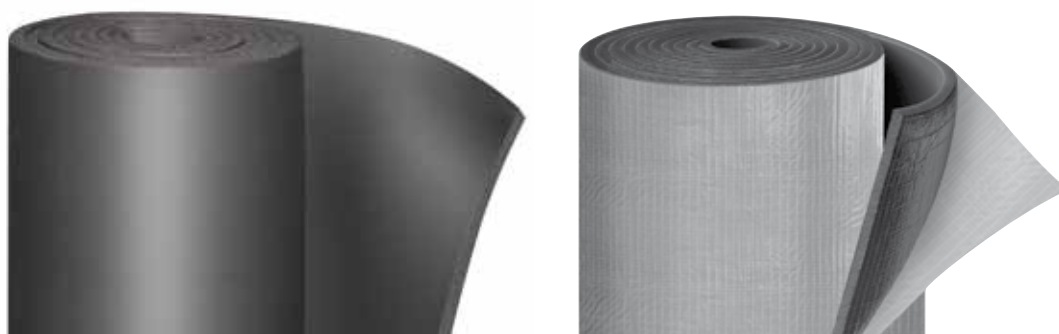


# EUROBATEX® HF - HALOGEN FREE LASTRE IN ROTOLI - h 1000 mm

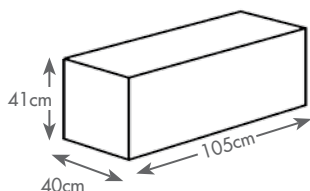
## ADESIVE

Codice articolo	Spessore mm	m <sup>2</sup> /ct.
06EURHFPS	6	15
10EURHFPS	10	10
13EURHFPS	13	8
19EURHFPS	19	6
25EURHFPS	25	4
32EURHFPS	32	3

Codice articolo	Spessore mm	m <sup>2</sup> /ct.
06EURHFPS ADR	6	15
10EURHFPS ADR	10	10
13EURHFPS ADR	13	8
19EURHFPS ADR	19	6
25EURHFPS ADR	25	4
32EURHFPS ADR	32	3

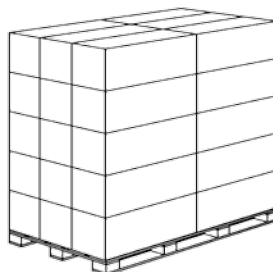


**Dimensioni imballo:**  
(volume = 0,17 m<sup>3</sup>)



**Dimensioni pallet:**

120 x 210 x 217 cm  
Volume = 5,47 m<sup>3</sup>  
Cartoni /pallet = 30



# EUROBATEX® HF - HALOGEN FREE NASTRO ADESIVO

Codice articolo	Descrizione	pz./confez.
FPX 15 R HF	sp. 3 mm x 50 mm larghezza - 15 m lunghezza	12



# ADESIVO CNX S

Codice articolo	Descrizione	pz./confez.
CNX 850 S	latta 850 g - 1000 ml	12
CNX 425 S	latta 425 g - 500 ml	24
CNX 200 S	latta 200 g - 225 ml con pennello incluso	24



## ISOLANTI TERMICI PER GLI IMPIANTI DEGLI EDIFICI E PER LE INSTALLAZIONI INDUSTRIALI. PRODOTTI DI ESPANSO ELASTOMERICO FLESSIBILE (FEF) OTTENUTI IN FABBRICA.

### Tolleranze dimensionali previste dalla norma EN 14304

Tipo di prodotto	Lunghezza	Larghezza	Spessore		Perpendicolarità	Diametro interno	
			Nominale	Tolleranza		$D_i \leq 100$	$D_i > 100$
Tubi	$\pm 1,5\%$	-	$d_o \leq 8$	$\pm 1$	3,0 mm	$D_{id} + 1 \leq D_i \leq D_{id} + 4$	$D_{id} + 1 \leq D_i \leq D_{id} + 6$
			$8 < d_o \leq 18$	$\pm 1,5$			
			$18 < d_o \leq 31$	$\pm 2,5$			
			$d_o > 31$	$\pm 3$			
Lastre	$\pm 1,5\%$	$\pm 2\%$	$d_o \leq 6$	$\pm 1$	3,0 mm/m (lunghezza/larghezza) 3,0 mm (spessore)	-	-
			$6 < d_o \leq 19$	$\pm 1,5$			
			$d_o > 19$	$\pm 2$			
Rotoli	+ 5% - 1,5%	$\pm 2\%$	$d_o \leq 6$	$\pm 1$	3,0 mm/m (lunghezza/larghezza) 3,0 mm (spessore)	-	-
			$6 < d_o \leq 19$	$\pm 1,5$			
			$d_o > 19$	$\pm 2$			
Nastri	+ 5% - 1,5%	$\pm 2\%$	$d_o = 3$	- 0.1 + 1,5	-	-	-

